

結核管理図

平成25年

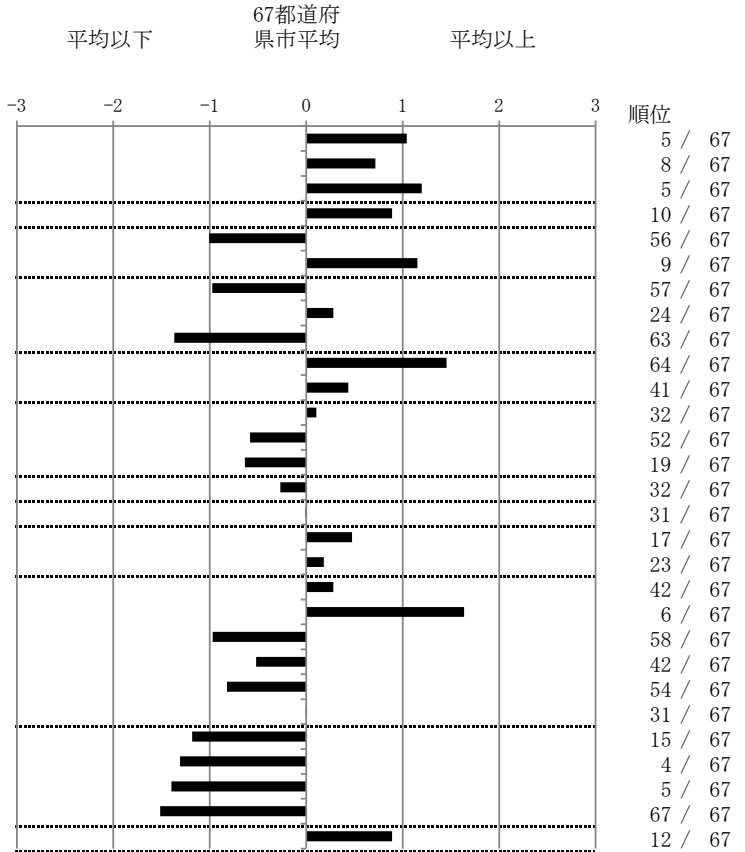
30

和歌山県

		単位	指標値	67都道府 県市平均	基準化 偏差	
人口			979,447			
新登録者数			202			
罹患率(10万対)			20.6			
年末活動性結核者数			139			
有病率(10万対)			14.2			
年末総登録数			432			
蔓延状況	1	全結核罹患率	10万対	20.62	15.48	1.04
	2	喀痰塗抹陽性肺結核罹患率	10万対	7.76	6.10	0.72
	3	結核死亡率	10万対	2.36	1.63	1.20
潜在性結核感染症	4	潜在性結核感染症治療対象者届出率	10万対	7.25	5.35	0.89
患者背景	5	新登録中外国出生者割合	%	1.49	4.47	-1.01
	6	新登録中65歳以上割合	%	79.70	69.21	1.15
患者発見 発見の遅れ	7	発病～初診2か月以上割合	%	9.52	16.83	-0.97
	8	初診～診断1か月以上割合	%	23.64	21.53	0.28
	9	発病～診断3か月以上割合	%	6.42	17.23	-1.37
接触者健診	10	新肺結核中接触者健診発見割合	%	0.65	3.82	-1.46
	11	新登録患者1名あたり接触者健診実施数	延人数	7.26	9.05	-0.44
診断	12	新登録中肺外結核割合	%	24.26	23.68	0.10
	13	新肺結核中再治療割合	%	4.58	6.18	-0.58
	14	新肺結核中菌陽性割合	%	89.54	86.39	0.64
治療	15	新全結核80歳未満中Z含む4剤処方割合	%	81.36	79.43	0.27
入院期間	16	前年登録肺結核退院者入院期間中央値	日	67.00	67.13	-0.01
治療期間	17	前年全結核治療完遂継続者治療期間中央値	日	274.00	265.81	0.48
	18	年末活動性全結核中2年以上治療割合	%	1.44	1.25	0.18
治療成績	19	肺喀塗陽性初回コホート治療成功割合	%	45.59	47.68	-0.28
	20	肺喀塗陽性初回コホート死亡割合	%	35.29	24.51	1.64
	21	肺喀塗陽性初回コホート失敗脱落割合	%	1.47	4.83	-0.97
	22	肺喀塗陽性初回コホート転出割合	%	1.47	2.69	-0.52
	23	肺喀塗陽性初回コホート12か月超治療割合	%	5.88	9.96	-0.82
	24	肺喀塗陽性初回コホート判定不能割合	%	10.29	10.32	0.00
情報管理	25	新肺有症状中発見遅れ期間把握割合	%	87.20	60.97	1.18
	26	新肺結核中培養等検査結果把握割合	%	99.35	79.25	1.31
	27	新肺培養陽性中薬剤感受性結果把握割合	%	93.16	61.23	1.40
	28	年末総登録中病状不明割合	%	3.47	23.04	-1.52
その他	29	年末活動性全結核中生活保護割合	%	11.51	6.72	0.89

- 3. 結核死亡率は人口動態による。
- 11. この指標値は前年の成績であり、接触者健診実施数は地域保健・健康増進事業報告の接触者健診実施総数より抜粋した。
- 16. 前年の新登録肺結核患者で登録時入院患者が対象である。
- 17. 前年の新登録患者で登録時入院または外来の患者が対象である。
- 19～24. 前年の新登録喀痰塗抹陽性肺結核初回治療患者が対象である。

指定都市別掲67都道府県市版



グラフと偏差の符号が逆：
指標値番号：10, 11, 14, 15, 19, 25, 26, 27 順位は指標値
による降順位