

結核管理図

平成28年

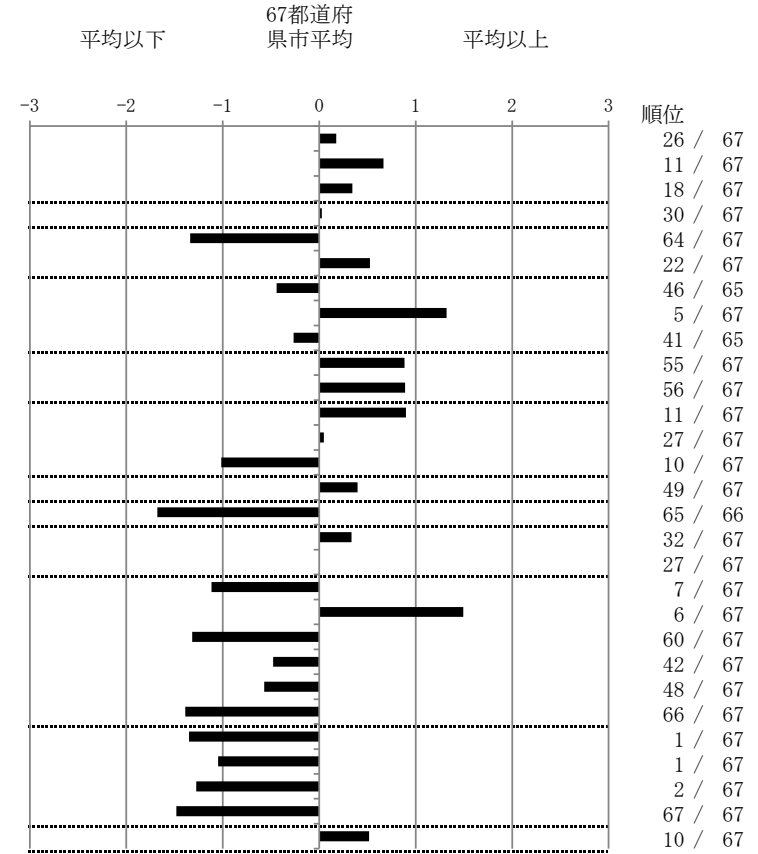
30

和歌山県

		単位	指標値	67都道府 県市平均	基準化 偏差
人口	954,013				
新登録者数	131				
罹患率(10万対)	13.7				
年末活動性結核者数	91				
有病率(10万対)	9.5				
年末総登録数	295				
蔓延状況	1 全結核罹患率	10万対	13.73	13.04	0.18
	2 喀痰塗抹陽性肺結核罹患率	10万対	6.18	4.99	0.67
	3 結核死亡率	10万対	1.69	1.49	0.34
潜在性結核感染症	4 潜在性結核感染症治療対象者届出率	10万対	5.45	5.39	0.03
患者背景	5 新登録中外国出生者割合	%	1.53	6.89	-1.34
	6 新登録中65歳以上割合	%	76.34	71.89	0.52
患者発見 発見の遅れ	7 発病～初診2か月以上割合	%	12.16	15.99	-0.44
	8 初診～診断1か月以上割合	%	28.38	20.76	1.32
	9 発病～診断3か月以上割合	%	13.51	15.61	-0.27
接触者健診	10 新肺結核中接触者健診発見割合	%	1.06	3.63	-0.88
	11 新登録患者1名あたり接触者健診実施数	延人数	4.93	8.68	-0.89
診断	12 新登録中肺外結核割合	%	28.24	23.92	0.90
	13 新肺結核中再治療割合	%	5.32	5.19	0.05
	14 新肺結核中菌陽性割合	%	92.55	87.59	1.02
治療	15 新全結核80歳未満中Z含2・4剤処方割合	%	78.18	80.98	-0.40
入院期間	16 前年登録肺結核退院者入院期間中央値	日	37.50	64.28	-1.68
治療期間	17 前年全結核治療完遂継続者治療期間中央値	日	274.50	267.62	0.33
	18 年末活動性全結核中2年以上治療割合	%	1.10	1.09	0.01
治療成績	19 肺喀塗陽性初回コホート治療成功割合	%	56.86	46.40	1.12
	20 肺喀塗陽性初回コホート死亡割合	%	33.33	24.14	1.49
	21 肺喀塗陽性初回コホート失敗脱落割合	%	0.00	4.83	-1.32
	22 肺喀塗陽性初回コホート転出割合	%	1.96	3.19	-0.48
	23 肺喀塗陽性初回コホート12か月超治療割合	%	5.88	8.70	-0.57
	24 肺喀塗陽性初回コホート判定不能割合	%	1.96	12.75	-1.39
情報管理	25 新肺有症状中発見遅れ期間把握割合	%	97.37	62.40	1.35
	26 新肺結核中培養等検査結果把握割合	%	100.00	86.73	1.05
	27 新肺培養陽性中薬剤感受性結果把握割合	%	98.72	69.36	1.27
	28 年末総登録中病状不明割合	%	0.68	19.85	-1.48
その他	29 年末活動性全結核中生活保護割合	%	7.69	5.24	0.52

- 3. 結核死亡率は人口動態による。
- 11. この指標値は前年の成績であり、接触者健診実施数は地域保健・健康増進事業報告の接触者健診実施総数より抜粋した。
- 16. 前年の新登録肺結核患者で登録時入院患者が対象である。
- 17. 前年の新登録患者で登録時入院または外来の患者が対象である。
- 19～24. 前年の新登録喀痰塗抹陽性肺結核初回治療患者が対象である。

指定都市別掲67都道府県市版



グラフと偏差の符号が逆：
指標値番号：10, 11, 14, 15, 19, 25, 26, 27
順位は指標値による降順位