

結核管理図

2019年

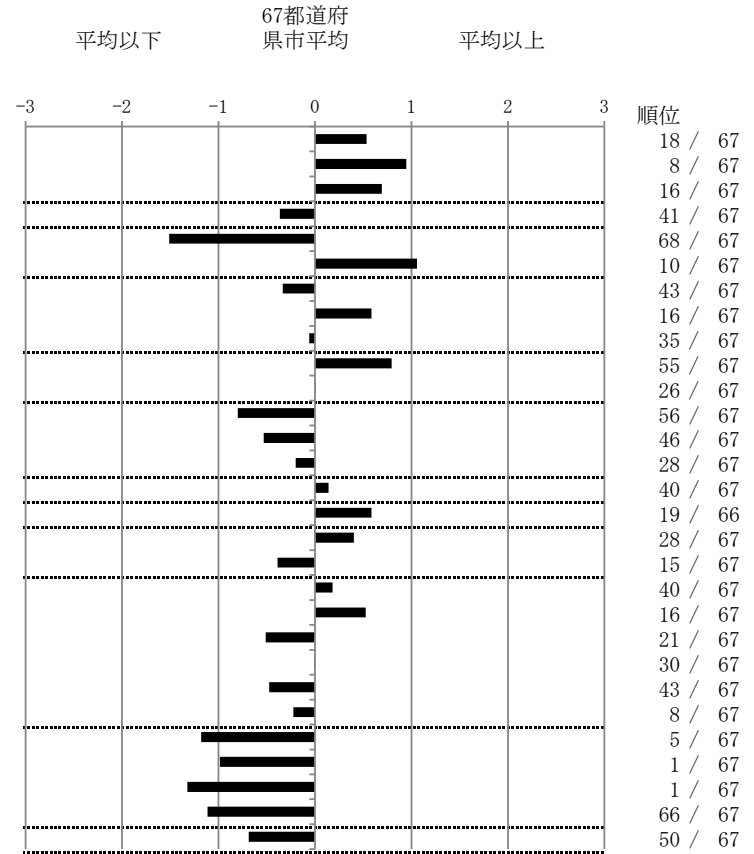
30

和歌山県

		単位	指標値	67都道府 県市平均	基準化 偏差
人口	924,933				
新登録者数	117				
罹患率(10万対)	12.6				
年末活動性結核者数	78				
有病率(10万対)	8.4				
年末総登録数	257				
蔓延状況	1 全結核罹患率	10万対	12.65	10.93	0.53
	2 喀痰塗抹陽性肺結核罹患率	10万対	5.41	3.97	0.95
	3 結核死亡率	10万対	2.18	1.72	0.69
潜在性結核感染症	4 潜在性結核感染症治療対象者届出率	10万対	4.97	5.75	-0.36
患者背景	5 新登録中外国出生者割合	%	0.85	9.73	-1.51
	6 新登録中65歳以上割合	%	79.49	70.80	1.06
患者発見 発見の遅れ	7 発病～初診2か月以上割合	%	15.49	19.06	-0.33
	8 初診～診断1か月以上割合	%	23.94	20.12	0.59
	9 発病～診断3か月以上割合	%	18.31	19.00	-0.06
接触者健診	10 新肺結核中接触者健診発見割合	%	2.15	5.24	-0.79
	11 新登録患者1名あたり接触者健診実施数	延人数	8.46	8.49	-0.01
診断	12 新登録中肺外結核割合	%	20.51	25.01	-0.80
	13 新肺結核中再治療割合	%	3.23	4.69	-0.53
	14 新肺結核中菌陽性割合	%	88.17	87.13	0.20
治療	15 新全結核80歳未満中Z含む4剤処方割合	%	84.00	84.89	-0.14
入院期間	16 前年登録肺結核退院者入院期間中央値	日	71.00	63.20	0.59
治療期間	17 前年全結核治療完遂継続者治療期間中央値	日	273.00	263.40	0.40
	18 年末活動性全結核中2年以上治療割合	%	0.00	0.21	-0.39
治療成績	19 肺喀塗陽性初回コホート治療成功割合	%	58.82	60.18	-0.18
	20 肺喀塗陽性初回コホート死亡割合	%	35.29	30.80	0.52
	21 肺喀塗陽性初回コホート失敗脱落割合	%	0.00	0.57	-0.51
	22 肺喀塗陽性初回コホート転出割合	%	1.96	1.98	-0.01
	23 肺喀塗陽性初回コホート12か月超治療割合	%	3.92	6.26	-0.47
	24 肺喀塗陽性初回コホート判定不能割合	%	0.00	0.20	-0.22
情報管理	25 新肺有症状中発見遅れ期間把握割合	%	95.95	66.39	1.18
	26 新肺結核中培養等検査結果把握割合	%	100.00	86.85	0.99
	27 新肺培養陽性中薬剤感受性結果把握割合	%	100.00	73.92	1.32
	28 年末総登録中病状不明割合	%	1.17	17.13	-1.11
その他	29 年末活動性全結核中生活保護割合	%	2.56	5.57	-0.69

- 3. 結核死亡率は人口動態による。
- 11. この指標値は前年の成績であり、接触者健診実施数は地域保健・健康増進事業報告の接触者健診実施総数より抜粋した。
- 16. 前年の新登録肺結核患者で登録時入院患者が対象である。
- 17. 前年の新登録患者で登録時入院または外来の患者が対象である。
- 19～24. 前年の新登録喀痰塗抹陽性肺結核初回治療患者が対象である。

指定都市別掲67都道府県市版



グラフと偏差の符号が逆：
指標値番号：10, 11, 14, 15, 19, 25, 26, 27
順位は指標値による降順位