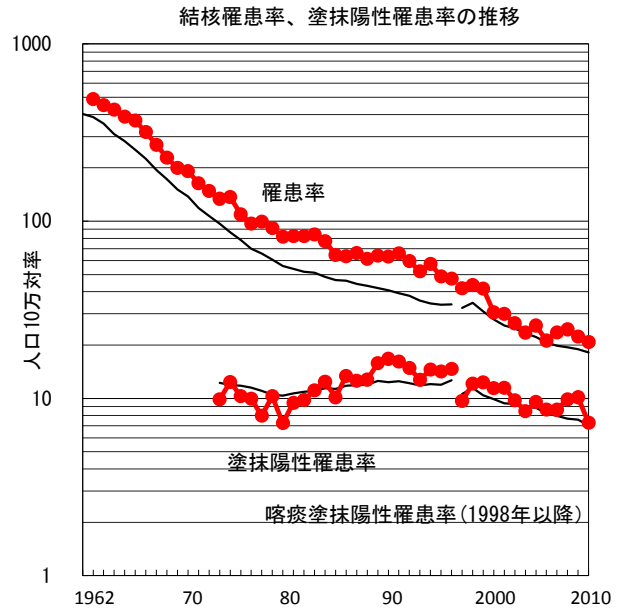
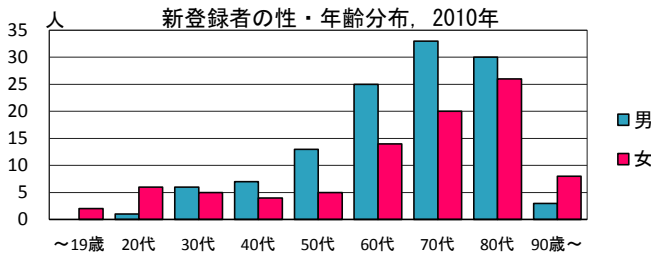
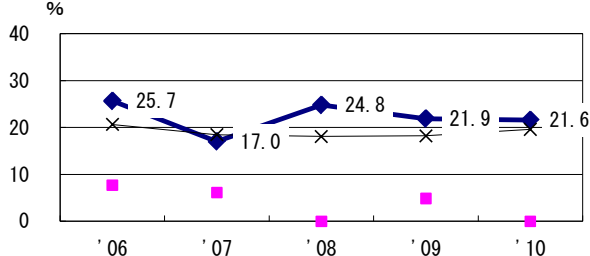


人口	1,001,261	人	(全国)
新登録中外国人	3	名	1.4% (4.1%)
新登録中ホームレス経験あり	1	名	0.5% (1.4%)
新登録30-59歳男中無職かつ生保	3	名	11.5% (10.8%)

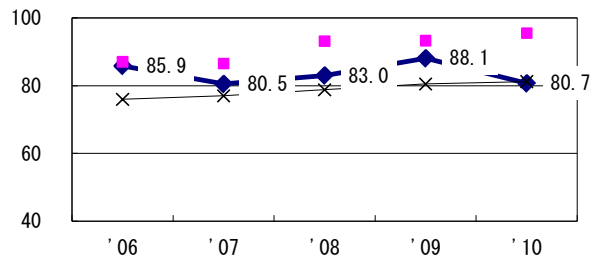
	'06	'07	'08	'09	'10
新登録数	218	240	248	224	208
人口10万対率	21.2	23.5	24.5	22.3	20.8
新登録肺結核喀痰塗抹陽性数	89	88	100	102	73
人口10万対率	8.7	8.6	9.9	10.2	7.3



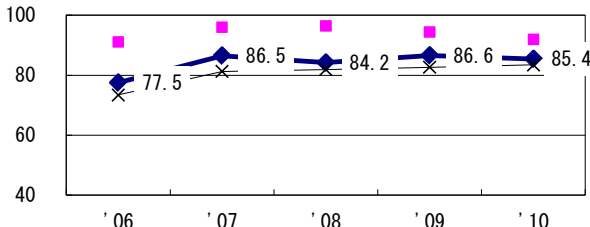
新登録有症状肺結核中発見の遅れ3か月以上割合



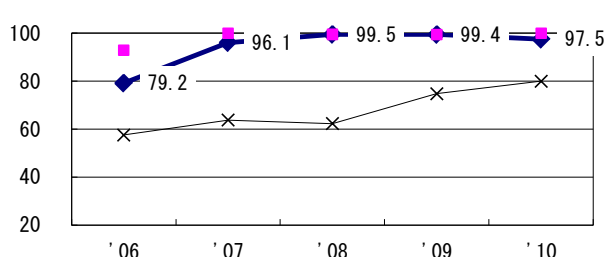
新登録80歳未満全結核中PZAを加えた4剤処方割合 (化療無し・不明除く*)



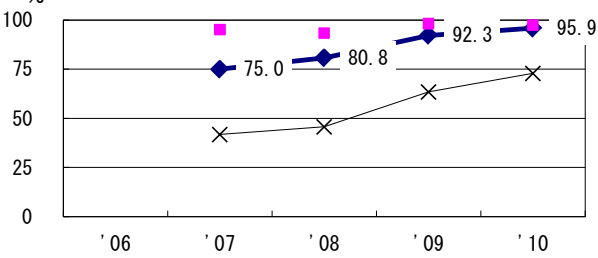
新登録肺結核中菌陽性割合



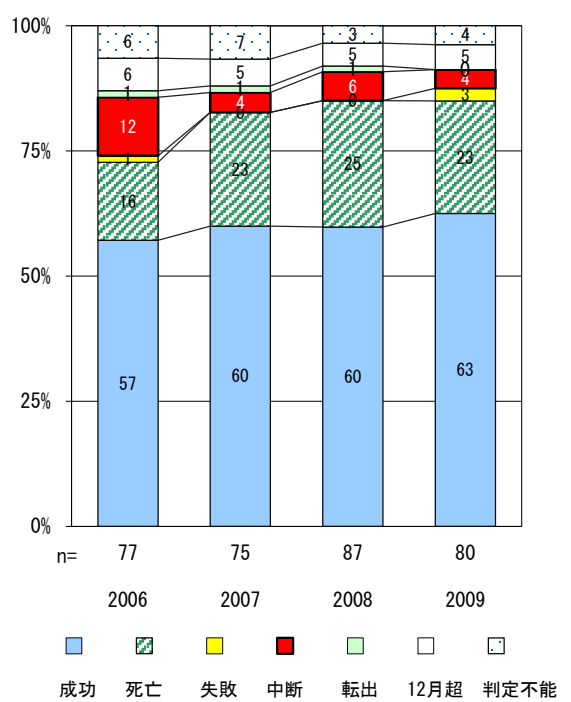
新登録肺結核中培養検査結果把握(陽性/陰性)割合



新登録肺結核培養陽性中薬剤感受性結果入力割合



前年登録喀痰塗抹陽性初回治療者の治療成績



	'06	'07	'08	'09	'10	登録年	'07	'08	'09	全国
† 発見の遅れ情報不明 (%)	1.7	4.3	12.6	1.4	0.0	前年登録者全結核治療期間中央値(日)	265	250	271	(270)
‡ 化療無し・不明 (%)	0.6	1.3	1.7	0.0	0.7	前年登録者肺結核退院者入院期間中央値(日)	60	63	65	(68)