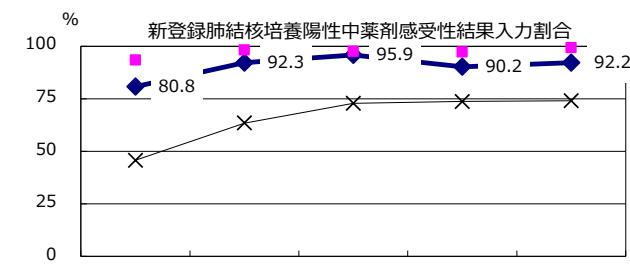
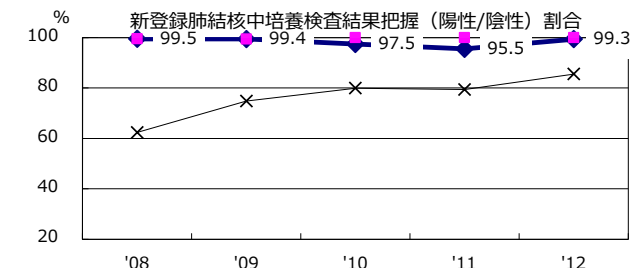
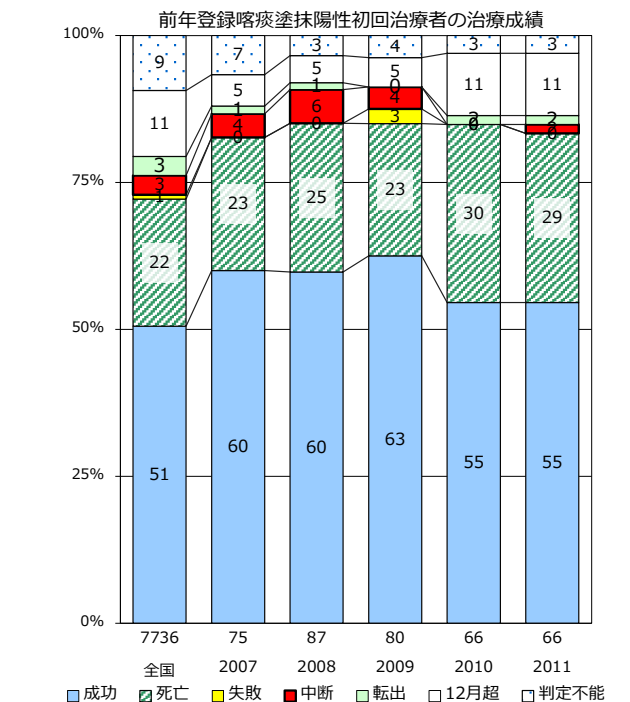
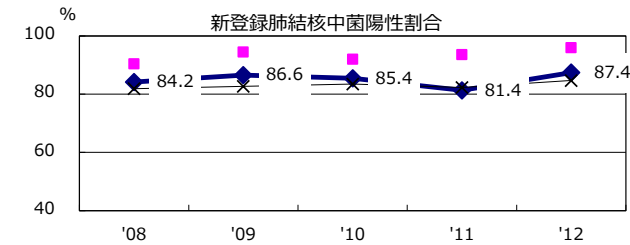
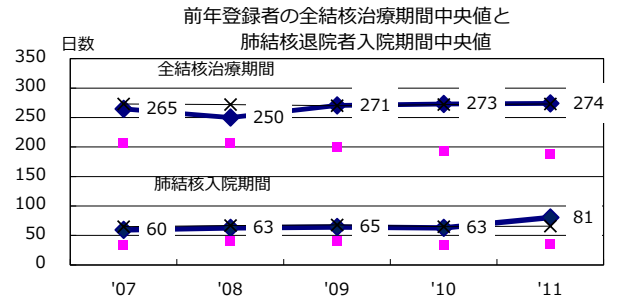
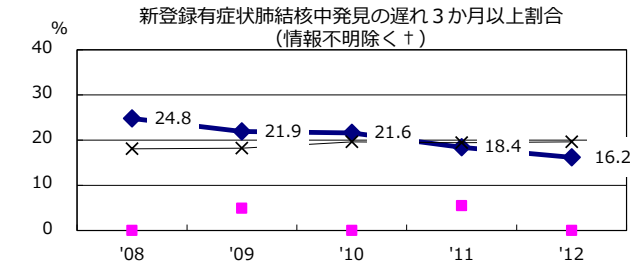
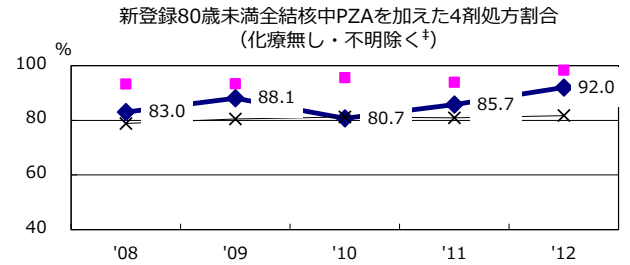
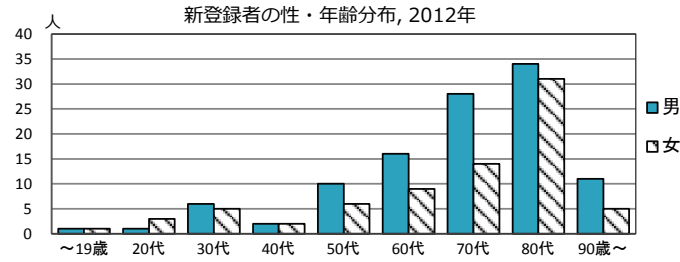
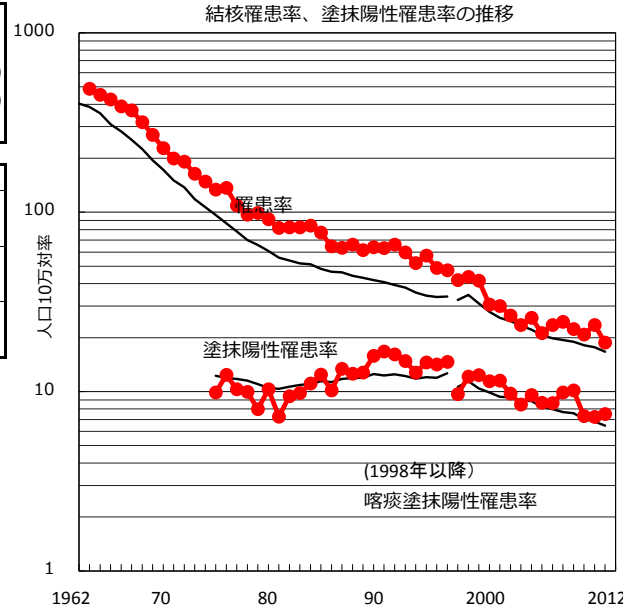


2012年 疫学統計			
人口	987,715	人	(全国)
新登録中外国人	3	名	1.6% (5.0%)
新登録中ホームレス経験あり	1	名	0.5% (1.6%)
新登録30-59歳男中無職かつ生保	0	名	0.0% (10.8%)

年次推移(年)	'08	'09	'10	'11	'12
新登録数	248	224	208	234	185
人口10万対率	24.5	22.3	20.8	23.5	18.7
新登録肺結核喀痰塗抹陽性数	100	102	73	72	74
人口10万対率	9.9	10.2	7.3	7.2	7.5
潜在性結核	58	39	51	216	140
人口10万対率	5.7	3.9	5.1	21.7	14.2



◆ 和歌山    ■ 最良県市    × 全国

† 発見の遅れ情報不明(%)    12.6    1.4    0.0    0.0    11.8    ‡ 治療無・不明(%)    1.7    0.0    0.7    6.3    3.8