

結核管理図

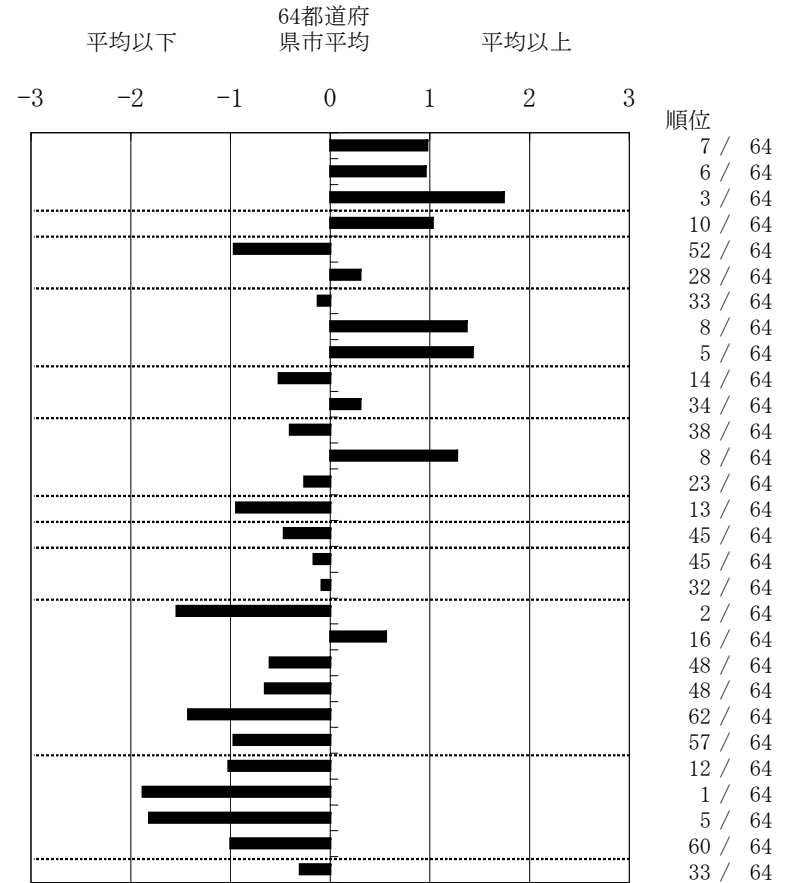
平成20年

和歌山県

30

	単位	指標値	64都道府	基準化	
			県市平均	偏差	
人口					
新登録者数					
罹患率(10万対)					
年末活動性結核者数					
有病率(10万対)					
年末総登録数					
<hr/>					
蔓延状況	1 全結核罹患率	10万対	24.52	18.49	0.98
	2 喀痰塗抹陽性肺結核罹患率	10万対	9.89	7.31	0.96
	3 結核死亡率	10万対	2.78	1.69	1.74
潜在性結核感染症	4 潜在性結核感染症治療対象者届出率	10万対	5.73	3.47	1.03
患者背景	5 新登録中外国籍割合	%	1.21	3.63	-0.96
	6 新登録中65歳以上割合	%	64.92	61.92	0.30
患者発見 発見の遅れ	7 発病～初診2か月以上割合	%	16.00	16.76	-0.12
	8 初診～診断1か月以上割合	%	29.79	20.36	1.37
	9 発病～診断3か月以上割合	%	24.80	16.17	1.43
接触者健診	10 新肺結核中接触者健診発見割合	%	4.59	3.56	0.52
	11 新登録患者1名あたり接触者健診実施数 延人数		2.40	2.76	-0.30
診断	12 新登録中肺外結核割合	%	20.97	22.89	-0.40
	13 新肺結核中再治療割合	%	12.24	8.18	1.27
	14 新肺結核中菌陽性割合	%	84.18	82.88	0.26
治療	15 新全結核80歳未満中Z含む4剤処方割合	%	81.61	73.38	0.94
	16 前年登録肺結核退院者入院期間中央値	日	59.50	66.31	-0.46
	17 前年全結核治療完遂継続者治療期間中央値	日	264.50	268.62	-0.16
	18 年末活動性全結核中2年以上治療割合	%	2.50	2.65	-0.09
治療成績	19 肺喀塗陽性初回コホート治療成功割合	%	60.00	44.84	1.54
	20 肺喀塗陽性初回コホート死亡割合	%	22.67	19.95	0.56
	21 肺喀塗陽性初回コホート失敗脱落割合	%	4.00	6.44	-0.60
	22 肺喀塗陽性初回コホート転出割合	%	1.33	2.74	-0.65
	23 肺喀塗陽性初回コホート12か月超治療割合	%	5.33	12.40	-1.42
	24 肺喀塗陽性初回コホート判定不能割合	%	6.67	13.63	-0.97
情報管理	25 新肺有症状中発見遅れ期間把握割合	%	87.41	64.86	1.02
	26 新肺結核中培養等検査結果把握割合	%	99.49	62.48	1.88
	27 新肺培養陽性中薬剤感受性結果把握割合	%	80.82	35.99	1.82
	28 年末総登録中病状不明割合	%	4.41	15.98	-1.00
その他	29 年末活動性全結核中生活保護割合	%	4.38	5.81	-0.30

指定都市別掲64都道府県市版



- 3. 結核死亡率は人口動態による。
- 11. この指標値は前年の成績であり、接触者検診実施数は地域保健・老人保健事業報告の定期外患者家族検診実施数より抜粋した。
- 16. 前年の新登録肺結核患者で登録時入院患者が対象である。
- 17. 前年の新登録患者で登録時入院または外来の患者が対象である。
- 19～24. 前年の新登録喀痰塗抹陽性肺結核初回治療患者が対象である。

グラフと偏差の符号が逆：      順位は指標値  
指標値番号：10, 11, 14, 15, 19, 25, 26, 27      による降順位