

結核管理図

平成22年

31

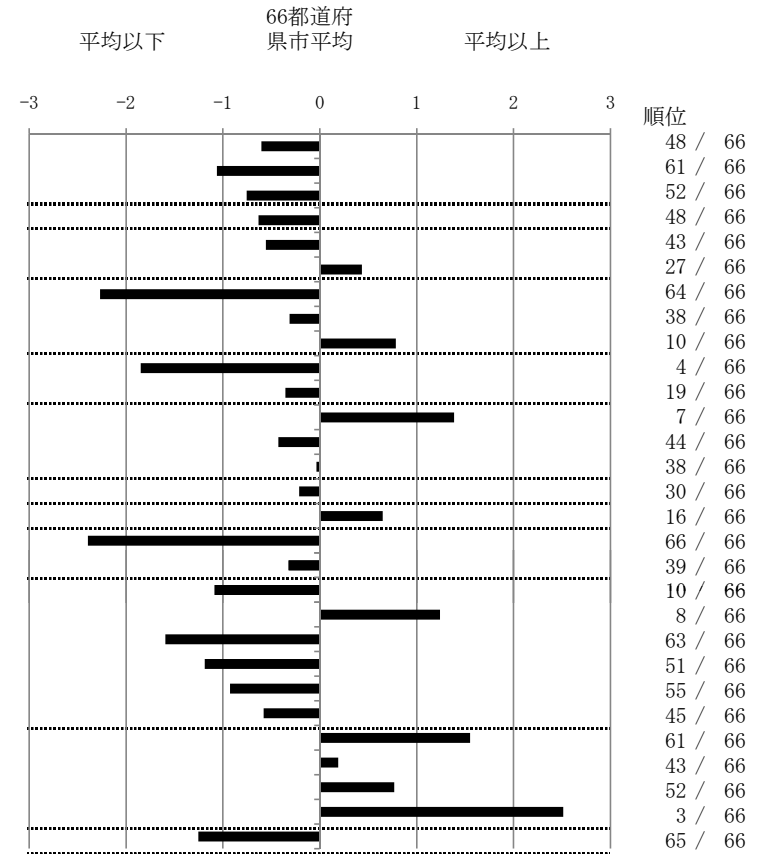
鳥取県

人口	588,418
新登録者数	82
罹患率(10万対)	13.9
年末活動性結核者数	60
有病率(10万対)	10.2
年末総登録数	208

	単位	指標値	66都道府 県市平均	基準化 偏差
蔓延状況				
1 全結核罹患率	10万対	13.94	17.34	-0.60
2 喀痰塗抹陽性肺結核罹患率	10万対	4.08	6.73	-1.06
3 結核死亡率	10万対	1.20	1.63	-0.76
潜在性結核感染症				
4 潜在性結核感染症治療対象者届出率	10万対	2.38	3.42	-0.63
患者背景				
5 新登録中外国籍割合	%	2.44	3.66	-0.56
6 新登録中65歳以上割合	%	68.29	64.05	0.43
患者発見 発見の遅れ				
7 発病～初診2か月以上割合	%	0.00	15.85	-2.27
8 初診～診断1か月以上割合	%	20.59	22.75	-0.31
9 発病～診断3か月以上割合	%	23.08	17.34	0.78
接触者健診				
10 新肺結核中接触者健診発見割合	%	6.90	3.39	1.85
11 新登録患者1名あたり接触者健診実施数	延人数	8.15	6.81	0.36
診断				
12 新登録中肺外結核割合	%	29.27	22.63	1.39
13 新肺結核中再治療割合	%	6.90	8.09	-0.43
14 新肺結核中菌陽性割合	%	84.48	84.32	0.03
治療				
15 新全結核80歳未満中Z含む4剤処方割合	%	78.57	77.06	0.21
入院期間				
16 前年登録肺結核退院者入院期間中央値	日	80.00	68.64	0.65
治療期間				
17 前年全結核治療完遂継続者治療期間中央値	日	200.00	263.08	-2.39
18 年末活動性全結核中2年以上治療割合	%	1.67	2.10	-0.32
治療成績				
19 肺喀塗陽性初回コホート治療成功割合	%	60.00	51.33	1.08
20 肺喀塗陽性初回コホート死亡割合	%	26.67	20.52	1.24
21 肺喀塗陽性初回コホート失敗脱落割合	%	0.00	4.88	-1.59
22 肺喀塗陽性初回コホート転出割合	%	0.00	2.58	-1.19
23 肺喀塗陽性初回コホート12か月超治療割合	%	6.67	11.01	-0.93
24 肺喀塗陽性初回コホート判定不能割合	%	6.67	9.68	-0.58
情報管理				
25 新肺有症状中発見遅れ期間把握割合	%	31.71	66.09	-1.55
26 新肺結核中培養等検査結果把握割合	%	75.86	78.75	-0.19
27 新肺培養陽性中薬剤感受性結果把握割合	%	51.28	65.50	-0.77
28 年末総登録中病状不明割合	%	37.98	13.08	2.51
その他				
29 年末活動性全結核中生活保護割合	%	0.00	6.47	-1.25

- 3. 結核死亡率は人口動態による。
- 11. この指標値は前年の成績であり、接触者健診実施数は地域保健・健康増進事業報告の定期外健診実施総数より抜粋した。
- 16. 前年の新登録肺結核患者で登録時入院患者が対象である。
- 17. 前年の新登録患者で登録時入院または外来の患者が対象である。
- 19～24. 前年の新登録肺結核初回治療患者が対象である。

指定都市別掲66都道府県市版



グラフと偏差の符号が逆：      順位は指標値  
指標値番号：10, 11, 14, 15, 19, 25, 26, 27      による降順位