

結核管理図

平成23年

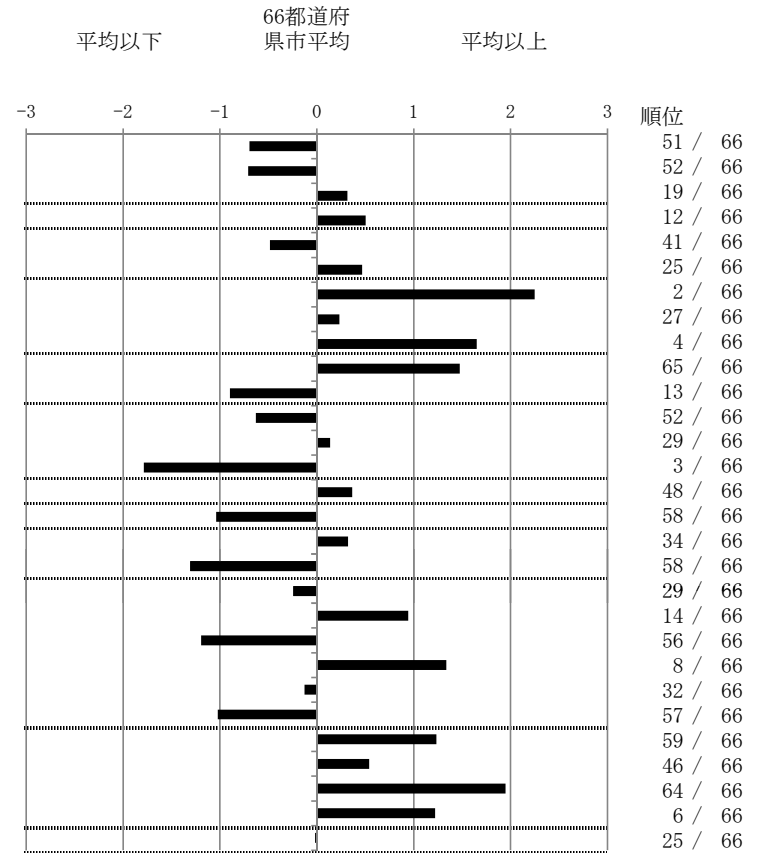
31

鳥取県

		単位	指標値	66都道府 県市平均	基準化 偏差	
人口			585,494			
新登録者数			78			
罹患率(10万対)			13.3			
年末活動性結核者数			48			
有病率(10万対)			8.2			
年末総登録数			205			
蔓延状況	1	全結核罹患率	10万対	13.32	16.97	-0.70
	2	喀痰塗抹陽性肺結核罹患率	10万対	4.78	6.41	-0.71
	3	結核死亡率	10万対	1.89	1.70	0.32
潜在性結核感染症	4	潜在性結核感染症治療対象者届出率	10万対	9.91	7.81	0.50
患者背景	5	新登録中外国籍割合	%	2.56	3.72	-0.48
	6	新登録中65歳以上割合	%	69.23	64.97	0.47
患者発見 発見の遅れ	7	発病～初診2か月以上割合	%	33.33	17.79	2.25
	8	初診～診断1か月以上割合	%	25.00	23.47	0.23
	9	発病～診断3か月以上割合	%	31.25	18.27	1.65
接触者健診	10	新肺結核中接触者健診発見割合	%	0.00	4.54	-1.47
	11	新登録患者1名あたり接触者健診実施数	延人数	9.41	6.36	0.90
診断	12	新登録中肺外結核割合	%	20.51	23.74	-0.63
	13	新肺結核中再治療割合	%	8.06	7.68	0.14
	14	新肺結核中菌陽性割合	%	91.94	83.50	1.79
治療 化療	15	新全結核80歳未満中2含む4剤処方割合	%	73.91	76.84	-0.37
入院期間	16	前年登録肺結核退院者入院期間中央値	日	50.50	67.97	-1.04
治療期間	17	前年全結核治療完遂継続者治療期間中央値	日	273.00	266.35	0.32
	18	年末活動性全結核中2年以上治療割合	%	0.00	1.77	-1.31
治療成績	19	肺喀塗陽性初回コホート治療成功割合	%	52.38	50.39	0.24
	20	肺喀塗陽性初回コホート死亡割合	%	28.57	23.09	0.94
	21	肺喀塗陽性初回コホート失敗脱落割合	%	0.00	3.44	-1.19
	22	肺喀塗陽性初回コホート転出割合	%	4.76	2.35	1.34
	23	肺喀塗陽性初回コホート12か月超治療割合	%	9.52	10.18	-0.13
	24	肺喀塗陽性初回コホート判定不能割合	%	4.76	10.55	-1.02
情報管理	25	新肺有症状中発見遅れ期間把握割合	%	40.00	66.77	-1.23
	26	新肺結核中培養等検査結果把握割合	%	70.97	79.04	-0.54
	27	新肺培養陽性中薬剤感受性結果把握割合	%	28.57	65.71	-1.95
	28	年末総登録中病状不明割合	%	23.90	11.95	1.22
その他	29	年末活動性全結核中生活保護割合	%	6.25	6.34	-0.02

- 3. 結核死亡率は人口動態による。
- 11. この指標値は前年の成績であり、接触者健診実施数は地域保健・健康増進事業報告の定期外健診実施総数より抜粋した。
- 16. 前年の新登録肺結核患者で登録時入院患者が対象である。
- 17. 前年の新登録患者で登録時入院または外来の患者が対象である。
- 19～24. 前年の新登録喀痰塗抹陽性肺結核初回治療患者が対象である。

指定都市別掲66都道府県市版



グラフと偏差の符号が逆：
指標値番号：10, 11, 14, 15, 19, 25, 26, 27 順位は指標値
による降順位