

結核管理図

平成24年

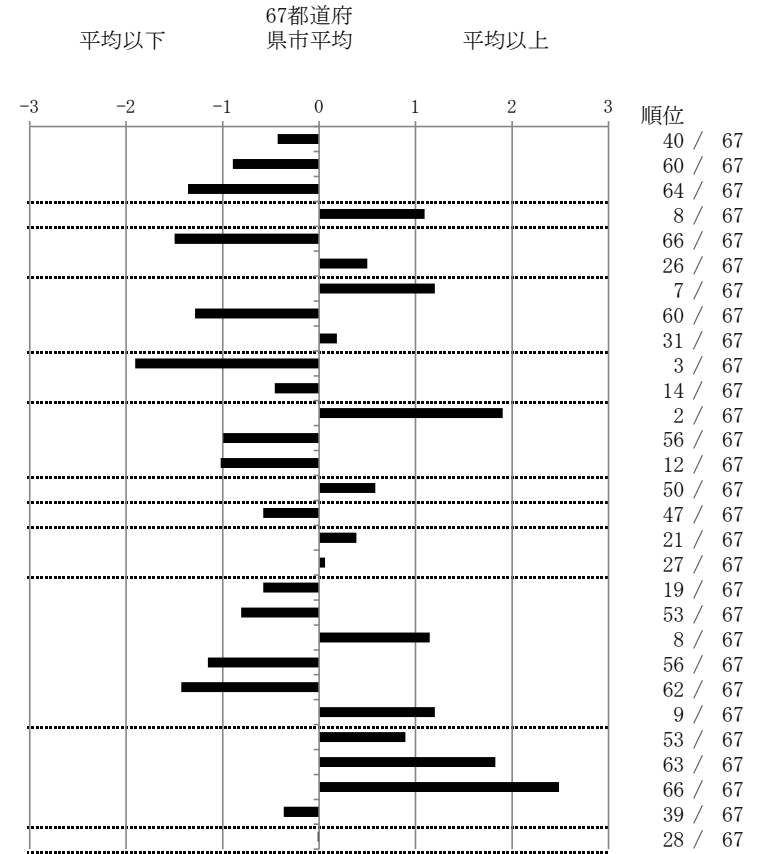
31

鳥取県

		単位	指標値	67都道府 県市平均	基準化 偏差
人口	581,784				
新登録者数	80				
罹患率(10万対)	13.8				
年末活動性結核者数	62				
有病率(10万対)	10.7				
年末総登録数	185				
蔓延状況	1 全結核罹患率	10万対	13.75	15.92	-0.43
	2 喀痰塗抹陽性肺結核罹患率	10万対	4.13	6.11	-0.90
	3 結核死亡率	10万対	0.87	1.64	-1.36
潜在性結核感染症	4 潜在性結核感染症治療対象者届出率	10万対	9.97	6.88	1.10
患者背景	5 新登録中外国出生者割合	%	0.00	4.71	-1.50
	6 新登録中65歳以上割合	%	71.25	67.00	0.50
患者発見 発見の遅れ	7 発病～初診2か月以上割合	%	25.00	17.10	1.20
	8 初診～診断1か月以上割合	%	13.33	21.67	-1.29
	9 発病～診断3か月以上割合	%	18.75	17.44	0.18
接触者健診	10 新肺結核中接触者健診発見割合	%	9.43	4.12	1.91
	11 新登録患者1名あたり接触者健診実施数	延人数	11.83	9.40	0.46
診断	12 新登録中肺外結核割合	%	33.75	24.42	1.90
	13 新肺結核中再治療割合	%	3.77	6.32	-0.99
	14 新肺結核中菌陽性割合	%	90.57	85.85	1.02
治療	15 新全結核80歳未満中Z含む4剤処方割合	%	74.00	78.03	-0.58
入院期間	16 前年登録肺結核退院者入院期間中央値	日	57.00	65.10	-0.58
治療期間	17 前年全結核治療完遂継続者治療期間中央値	日	274.00	265.24	0.39
	18 年末活動性全結核中2年以上治療割合	%	1.61	1.52	0.06
治療成績	19 肺喀塗陽性初回コホート治療成功割合	%	53.85	48.62	0.58
	20 肺喀塗陽性初回コホート死亡割合	%	19.23	24.26	-0.81
	21 肺喀塗陽性初回コホート失敗脱落割合	%	7.69	4.10	1.15
	22 肺喀塗陽性初回コホート転出割合	%	0.00	2.92	-1.15
	23 肺喀塗陽性初回コホート12か月超治療割合	%	3.85	10.69	-1.43
	24 肺喀塗陽性初回コホート判定不能割合	%	15.38	9.40	1.20
情報管理	25 新肺有症状中発見遅れ期間把握割合	%	48.48	66.67	-0.89
	26 新肺結核中培養等検査結果把握割合	%	56.60	82.46	-1.83
	27 新肺培養陽性中薬剤感受性結果把握割合	%	11.54	64.06	-2.49
	28 年末総登録中病状不明割合	%	20.54	25.83	-0.37
その他	29 年末活動性全結核中生活保護割合	%	6.45	6.52	-0.01

- 3. 結核死亡率は人口動態による。
- 11. この指標値は前年の成績であり、接触者健診実施数は地域保健・健康増進事業報告の定期外健診実施総数より抜粋した。
- 16. 前年の新登録肺結核患者で登録時入院患者が対象である。
- 17. 前年の新登録患者で登録時入院または外来の患者が対象である。
- 19～24. 前年の新登録喀痰塗抹陽性肺結核初回治療患者が対象である。

指定都市別掲67都道府県市版



グラフと偏差の符号が逆：
指標値番号：10, 11, 14, 15, 19, 25, 26, 27
順位は指標値
による降順位