

結核管理図

平成25年

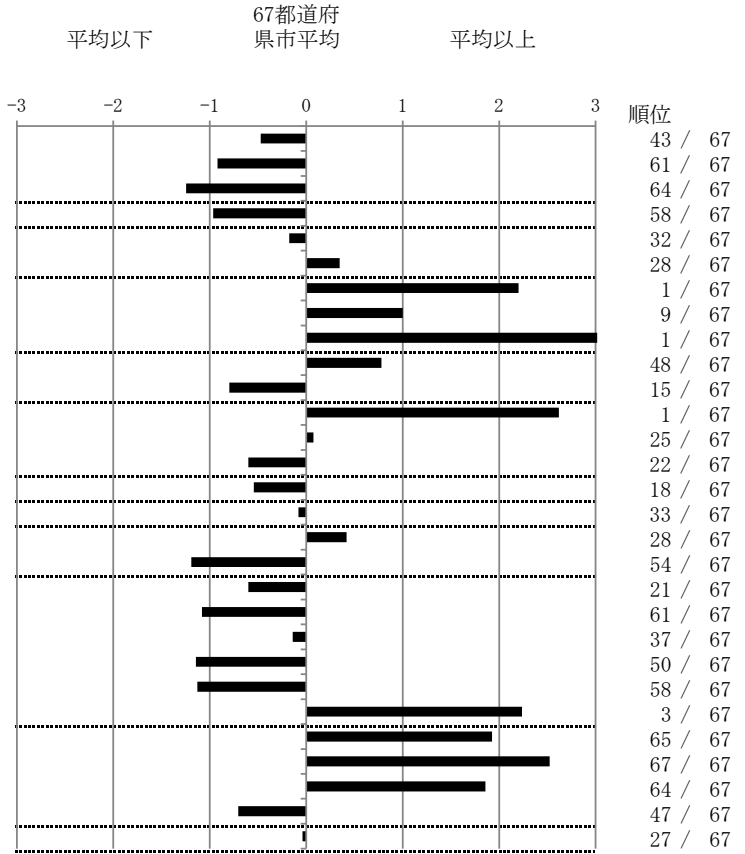
31

鳥取県

| | | 単位 | 指標値 | 67都道府 県市平均 | 基準化 偏差 | |
|------------|----|----------------------|---------|---------------|-----------|-------|
| 人口 | | | 577,647 | | | |
| 新登録者数 | | | 76 | | | |
| 罹患率(10万対) | | | 13.2 | | | |
| 年末活動性結核者数 | | | 46 | | | |
| 有病率(10万対) | | | 8.0 | | | |
| 年末総登録数 | | | 165 | | | |
| <hr/> | | | | | | |
| 蔓延状況 | 1 | 全結核罹患率 | 10万対 | 13.16 | 15.48 | -0.47 |
| | 2 | 喀痰塗抹陽性肺結核罹患率 | 10万対 | 3.98 | 6.10 | -0.92 |
| | 3 | 結核死亡率 | 10万対 | 0.87 | 1.63 | -1.25 |
| 潜在性結核感染症 | 4 | 潜在性結核感染症治療対象者届出率 | 10万対 | 3.29 | 5.35 | -0.96 |
| 患者背景 | 5 | 新登録中外国出生者割合 | % | 3.95 | 4.47 | -0.18 |
| | 6 | 新登録中65歳以上割合 | % | 72.37 | 69.21 | 0.35 |
| 患者発見 発見の遅れ | 7 | 発病～初診2か月以上割合 | % | 33.33 | 16.83 | 2.20 |
| | 8 | 初診～診断1か月以上割合 | % | 29.03 | 21.53 | 1.00 |
| | 9 | 発病～診断3か月以上割合 | % | 50.00 | 17.23 | 4.14 |
| 接触者健診 | 10 | 新肺結核中接触者健診発見割合 | % | 2.13 | 3.82 | -0.78 |
| | 11 | 新登録患者1名あたり接触者健診実施数 | 延人数 | 12.31 | 9.05 | 0.80 |
| 診断 | 12 | 新登録中肺外結核割合 | % | 38.16 | 23.68 | 2.62 |
| | 13 | 新肺結核中再治療割合 | % | 6.38 | 6.18 | 0.08 |
| | 14 | 新肺結核中菌陽性割合 | % | 89.36 | 86.39 | 0.60 |
| 治療 | 15 | 新全結核80歳未満中Z含び4剤処方割合 | % | 83.33 | 79.43 | 0.54 |
| 入院期間 | 16 | 前年登録肺結核退院者入院期間中央値 | 日 | 66.00 | 67.13 | -0.08 |
| 治療期間 | 17 | 前年全結核治療完遂継続者治療期間中央値 | 日 | 273.00 | 265.81 | 0.42 |
| | 18 | 年末活動性全結核中2年以上治療割合 | % | 0.00 | 1.25 | -1.19 |
| 治療成績 | 19 | 肺喀塗陽性初回コホート治療成功割合 | % | 52.17 | 47.68 | 0.60 |
| | 20 | 肺喀塗陽性初回コホート死亡割合 | % | 17.39 | 24.51 | -1.08 |
| | 21 | 肺喀塗陽性初回コホート失敗脱落割合 | % | 4.35 | 4.83 | -0.14 |
| | 22 | 肺喀塗陽性初回コホート転出割合 | % | 0.00 | 2.69 | -1.14 |
| | 23 | 肺喀塗陽性初回コホート12か月超治療割合 | % | 4.35 | 9.96 | -1.13 |
| | 24 | 肺喀塗陽性初回コホート判定不能割合 | % | 21.74 | 10.32 | 2.24 |
| 情報管理 | 25 | 新肺有症状中発見遅れ期間把握割合 | % | 18.18 | 60.97 | -1.93 |
| | 26 | 新肺結核中培養等検査結果把握割合 | % | 40.43 | 79.25 | -2.52 |
| | 27 | 新肺培養陽性中薬剤感受性結果把握割合 | % | 18.75 | 61.23 | -1.86 |
| | 28 | 年末総登録中病状不明割合 | % | 13.94 | 23.04 | -0.70 |
| その他 | 29 | 年末活動性全結核中生活保護割合 | % | 6.52 | 6.72 | -0.04 |

- 3. 結核死亡率は人口動態による。
- 11. この指標値は前年の成績であり、接触者健診実施数は地域保健・健康増進事業報告の接触者健診実施総数より抜粋した。
- 16. 前年の新登録肺結核患者で登録時入院患者が対象である。
- 17. 前年の新登録患者で登録時入院または外来の患者が対象である。
- 19～24. 前年の新登録喀痰塗抹陽性肺結核初回治療患者が対象である。

指定都市別掲67都道府県市版



グラフと偏差の符号が逆：
 指標値番号：10, 11, 14, 15, 19, 25, 26, 27
 順位は指標値による降順位