

結核管理図

平成26年

31

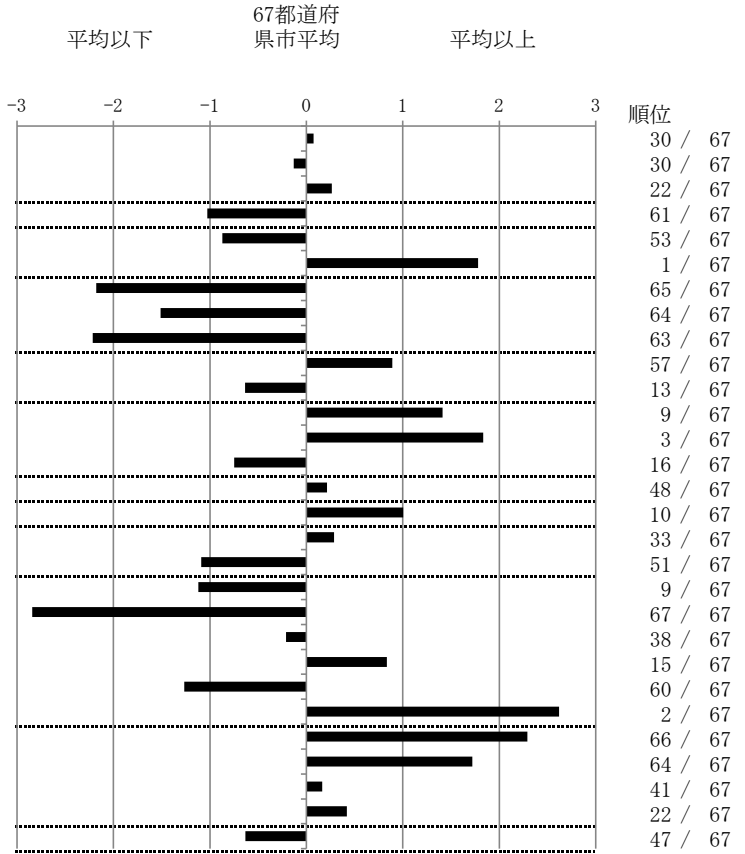
鳥取県

人口	573,940
新登録者数	87
罹患率(10万対)	15.2
年末活動性結核者数	56
有病率(10万対)	9.8
年末総登録数	185

		単位	指標値	67都道府 県市平均	基準化 偏差	
蔓延状況	1 全結核罹患率	10万対	15.16	14.82	0.08	
	2 喀痰塗抹陽性肺結核罹患率	10万対	5.58	5.84	-0.13	
	3 結核死亡率	10万対	1.75	1.60	0.26	
潜在性結核感染症 患者背景	4 潜在性結核感染症治療対象者届出率	10万対	3.31	5.60	-1.03	
	5 新登録中外国出生者割合	%	2.30	4.91	-0.87	
患者発見 発見の遅れ	6 新登録中65歳以上割合	%	83.91	69.83	1.78	
	7 発病～初診2か月以上割合	%	0.00	17.36	-2.18	
	8 初診～診断1か月以上割合	%	12.90	21.55	-1.51	
	9 発病～診断3か月以上割合	%	0.00	17.36	-2.21	
接触者健診	10 新肺結核中接触者健診発見割合	%	1.67	4.00	-0.89	
	11 新登録患者1名あたり接触者健診実施数	延人数	11.59	8.73	0.64	
診断	12 新登録中肺外結核割合	%	31.03	24.06	1.41	
	13 新肺結核中再治療割合	%	11.67	6.25	1.83	
	14 新肺結核中菌陽性割合	%	90.00	86.34	0.75	
治療	15 新全結核80歳未満中Z含む4剤処方割合	%	77.78	79.51	-0.21	
	16 前年登録肺結核退院者入院期間中央値	日	80.00	64.31	1.00	
	17 前年全結核治療完遂継続者治療期間中央値	日	273.00	267.55	0.29	
	18 年末活動性全結核中2年以上治療割合	%	0.00	1.22	-1.09	
	治療成績	19 肺喀塗陽性初回コホート治療成功割合	%	57.14	47.43	1.12
		20 肺喀塗陽性初回コホート死亡割合	%	4.76	23.05	-2.84
		21 肺喀塗陽性初回コホート失敗脱落割合	%	4.76	5.55	-0.21
		22 肺喀塗陽性初回コホート転出割合	%	4.76	2.90	0.84
23 肺喀塗陽性初回コホート12か月超治療割合	%	4.76	11.17	-1.27		
24 肺喀塗陽性初回コホート判定不能割合	%	23.81	9.90	2.62		
情報管理	25 新肺有症状中発見遅れ期間把握割合	%	2.38	57.52	-2.29	
	26 新肺結核中培養等検査結果把握割合	%	55.00	80.42	-1.72	
	27 新肺培養陽性中薬剤感受性結果把握割合	%	61.54	64.90	-0.17	
その他	28 年末総登録中病状不明割合	%	29.73	23.96	0.42	
	29 年末活動性全結核中生活保護割合	%	3.57	6.39	-0.63	

- 3. 結核死亡率は人口動態による。
- 11. この指標値は前年の成績であり、接触者健診実施数は地域保健・健康増進事業報告の接触者健診実施総数より抜粋した。
- 16. 前年の新登録肺結核患者で登録時入院患者が対象である。
- 17. 前年の新登録患者で登録時入院または外来の患者が対象である。
- 19～24. 前年の新登録喀痰塗抹陽性肺結核初回治療患者が対象である。

指定都市別掲67都道府県市版



グラフと偏差の符号が逆： 順位は指標値
指標値番号：10, 11, 14, 15, 19, 25, 26, 27 による降順位