

結核管理図

平成27年

31

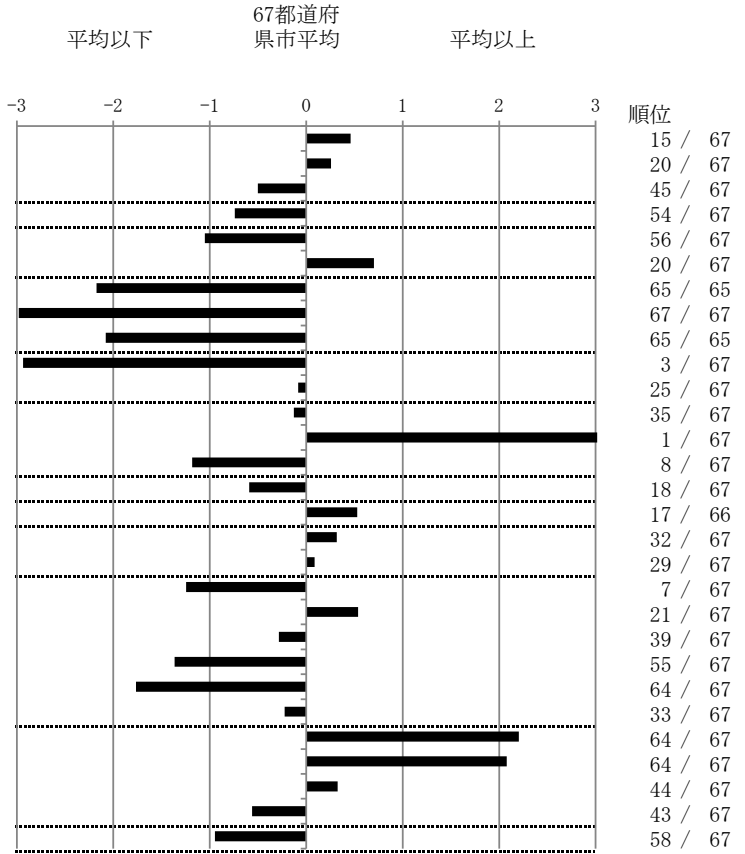
鳥取県

人口	573,648
新登録者数	90
罹患率(10万対)	15.7
年末活動性結核者数	70
有病率(10万対)	12.2
年末総登録数	186

		単位	指標値	67都道府 県市平均	基準化 偏差	
蔓延状況	1 全結核罹患率	10万対	15.69	13.78	0.46	
	2 喀痰塗抹陽性肺結核罹患率	10万対	5.93	5.42	0.26	
	3 結核死亡率	10万対	1.23	1.53	-0.50	
潜在性結核感染症 患者背景	4 潜在性結核感染症治療対象者届出率	10万対	3.49	4.85	-0.74	
	5 新登録中外国出生者割合	%	2.22	5.82	-1.05	
患者発見 発見の遅れ	6 新登録中65歳以上割合	%	76.67	70.69	0.70	
	7 発病～初診2か月以上割合	%	0.00	19.39	-2.17	
	8 初診～診断1か月以上割合	%	0.00	20.56	-2.98	
	9 発病～診断3か月以上割合	%	0.00	19.76	-2.08	
接触者健診	10 新肺結核中接触者健診発見割合	%	10.14	3.26	2.94	
	11 新登録患者1名あたり接触者健診実施数	延人数	9.06	8.63	0.08	
診断	12 新登録中肺外結核割合	%	23.33	23.98	-0.13	
	13 新肺結核中再治療割合	%	14.49	6.13	3.11	
	14 新肺結核中菌陽性割合	%	92.75	87.55	1.18	
治療	15 新全結核80歳未満中Z含2・4剤処方割合	%	85.71	81.49	0.59	
	16 前年登録肺結核退院者入院期間中央値	日	70.00	62.02	0.53	
	17 前年全結核治療完遂継続者治療期間中央値	日	273.00	267.27	0.32	
	18 年末活動性全結核中2年以上治療割合	%	1.43	1.32	0.09	
	治療成績	19 肺喀塗陽性初回コホート治療成功割合	%	57.69	47.87	1.25
		20 肺喀塗陽性初回コホート死亡割合	%	26.92	23.54	0.54
		21 肺喀塗陽性初回コホート失敗脱落割合	%	3.85	4.77	-0.28
		22 肺喀塗陽性初回コホート転出割合	%	0.00	2.93	-1.36
23 肺喀塗陽性初回コホート12か月超治療割合	%	0.00	8.00	-1.76		
24 肺喀塗陽性初回コホート判定不能割合	%	11.54	12.89	-0.22		
情報管理	25 新肺有症状中発見遅れ期間把握割合	%	2.27	58.81	-2.20	
	26 新肺結核中培養等検査結果把握割合	%	55.07	83.39	-2.08	
	27 新肺培養陽性中薬剤感受性結果把握割合	%	61.76	67.84	-0.33	
その他	28 年末総登録中病状不明割合	%	11.83	19.08	-0.56	
	29 年末活動性全結核中生活保護割合	%	1.43	6.07	-0.95	

- 3. 結核死亡率は人口動態による。
- 11. この指標値は前年の成績であり、接触者健診実施数は地域保健・健康増進事業報告の接触者健診実施総数より抜粋した。
- 16. 前年の新登録肺結核患者で登録時入院患者が対象である。
- 17. 前年の新登録患者で登録時入院または外来の患者が対象である。
- 19～24. 前年の新登録喀痰塗抹陽性肺結核初回治療患者が対象である。

指定都市別掲67都道府県市版



グラフと偏差の符号が逆： 順位は指標値  
指標値番号：10, 11, 14, 15, 19, 25, 26, 27 による降順位