

結核管理図

平成28年

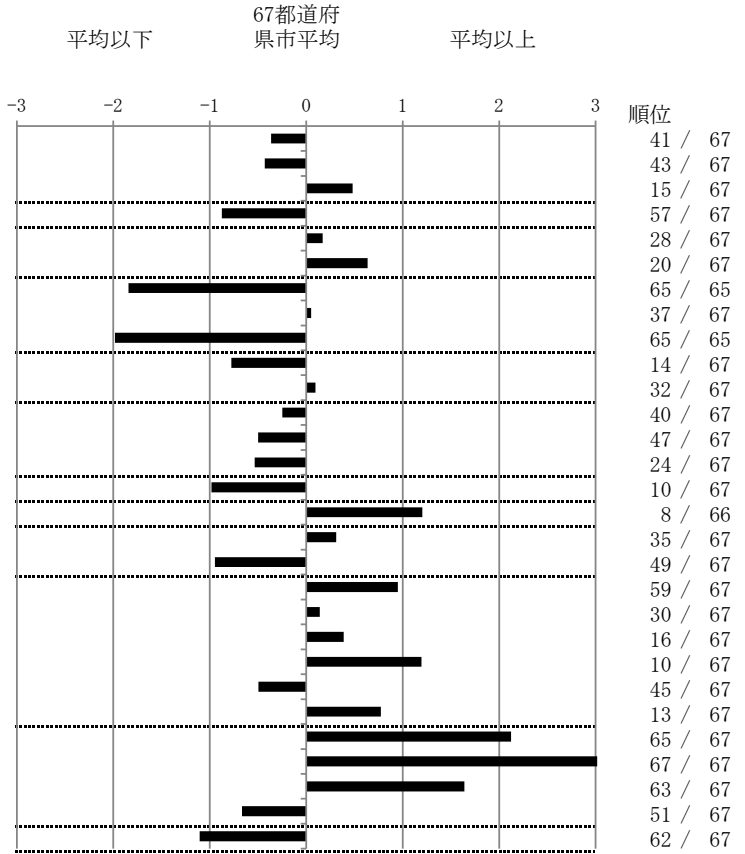
31

鳥取県

		単位	指標値	67都道府 県市平均	基準化 偏差
人口	569,554				
新登録者数	66				
罹患率(10万対)	11.6				
年末活動性結核者数	38				
有病率(10万対)	6.7				
年末総登録数	160				
<hr/>					
蔓延状況	1 全結核罹患率	10万対	11.59	13.04	-0.37
	2 喀痰塗抹陽性肺結核罹患率	10万対	4.21	4.99	-0.43
	3 結核死亡率	10万対	1.77	1.49	0.48
潜在性結核感染症 患者背景	4 潜在性結核感染症治療対象者届出率	10万対	3.51	5.39	-0.88
	5 新登録中外国出生者割合	%	7.58	6.89	0.17
	6 新登録中65歳以上割合	%	77.27	71.89	0.63
患者発見 発見の遅れ	7 発病～初診2か月以上割合	%	0.00	15.99	-1.84
	8 初診～診断1か月以上割合	%	21.05	20.76	0.05
	9 発病～診断3か月以上割合	%	0.00	15.61	-1.98
接触者健診	10 新肺結核中接触者健診発見割合	%	5.88	3.63	0.78
	11 新登録患者1名あたり接触者健診実施数	延人数	8.28	8.68	-0.09
診断	12 新登録中肺外結核割合	%	22.73	23.92	-0.25
	13 新肺結核中再治療割合	%	3.92	5.19	-0.50
	14 新肺結核中菌陽性割合	%	90.20	87.59	0.53
治療	15 新全結核80歳未満中Z含む4剤処方割合	%	87.88	80.98	0.98
入院期間	16 前年登録肺結核退院者入院期間中央値	日	83.50	64.28	1.20
治療期間	17 前年全結核治療完遂継続者治療期間中央値	日	274.00	267.62	0.31
	18 年末活動性全結核中2年以上治療割合	%	0.00	1.09	-0.95
治療成績	19 肺喀塗陽性初回コホート治療成功割合	%	37.50	46.40	-0.95
	20 肺喀塗陽性初回コホート死亡割合	%	25.00	24.14	0.14
	21 肺喀塗陽性初回コホート失敗脱落割合	%	6.25	4.83	0.39
	22 肺喀塗陽性初回コホート転出割合	%	6.25	3.19	1.19
	23 肺喀塗陽性初回コホート12か月超治療割合	%	6.25	8.70	-0.50
	24 肺喀塗陽性初回コホート判定不能割合	%	18.75	12.75	0.77
情報管理	25 新肺有症状中発見遅れ期間把握割合	%	7.41	62.40	-2.12
	26 新肺結核中培養等検査結果把握割合	%	39.22	86.73	-3.76
	27 新肺培養陽性中薬剤感受性結果把握割合	%	31.58	69.36	-1.64
	28 年末総登録中病状不明割合	%	11.25	19.85	-0.66
その他	29 年末活動性全結核中生活保護割合	%	0.00	5.24	-1.11

- 3. 結核死亡率は人口動態による。
- 11. この指標値は前年の成績であり、接触者健診実施数は地域保健・健康増進事業報告の接触者健診実施総数より抜粋した。
- 16. 前年の新登録肺結核患者で登録時入院患者が対象である。
- 17. 前年の新登録患者で登録時入院または外来の患者が対象である。
- 19～24. 前年の新登録喀痰塗抹陽性肺結核初回治療患者が対象である。

指定都市別掲67都道府県市版



グラフと偏差の符号が逆：
 指標値番号：10, 11, 14, 15, 19, 25, 26, 27
 順位は指標値による降順位