

結核管理図

平成29年

31

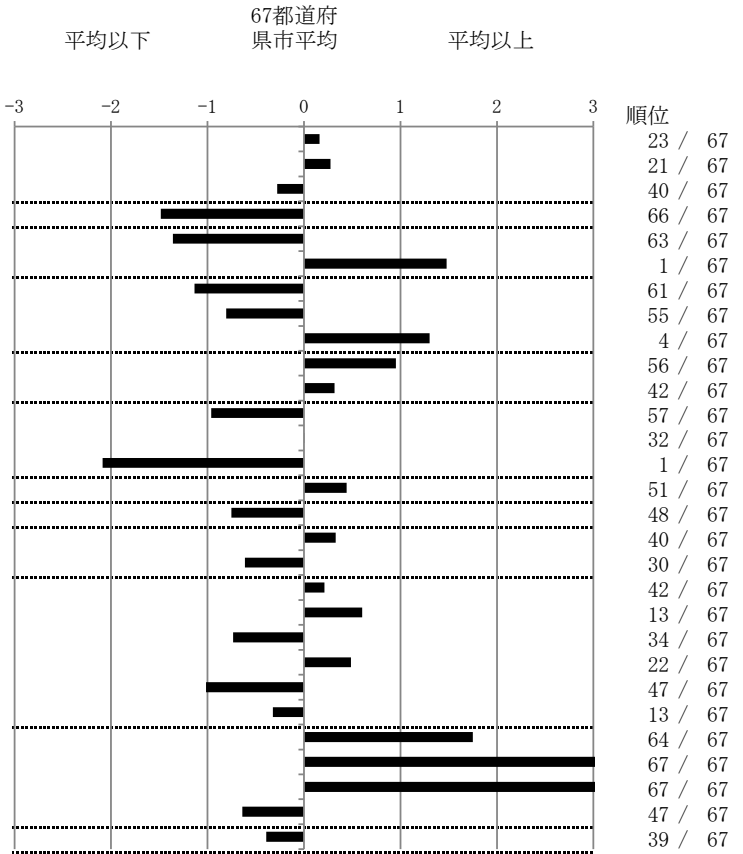
鳥取県

人口	565,124
新登録者数	75
罹患率(10万対)	13.3
年末活動性結核者数	47
有病率(10万対)	8.3
年末総登録数	156

	単位	指標値	67都道府 県市平均	基準化 偏差
蔓延状況				
1 全結核罹患率	10万対	13.27	12.64	0.16
2 喀痰塗抹陽性肺結核罹患率	10万対	5.31	4.84	0.27
3 結核死亡率	10万対	1.60	1.81	-0.28
潜在性結核感染症				
4 潜在性結核感染症治療対象者届出率	10万対	2.12	5.40	-1.48
患者背景				
5 新登録中外国出生者割合	%	1.33	8.04	-1.36
6 新登録中65歳以上割合	%	84.00	70.79	1.48
患者発見 発見の遅れ				
7 発病～初診2か月以上割合	%	10.00	18.75	-1.13
8 初診～診断1か月以上割合	%	15.15	20.47	-0.81
9 発病～診断3か月以上割合	%	30.00	18.99	1.30
接触者健診				
10 新肺結核中接触者健診発見割合	%	1.64	3.82	-0.95
11 新登録患者1名あたり接触者健診実施数	延人数	6.86	8.57	-0.32
診断				
12 新登録中肺外結核割合	%	18.67	23.62	-0.96
13 新肺結核中再治療割合	%	4.92	4.91	0.00
14 新肺結核中菌陽性割合	%	96.72	87.23	2.09
治療				
15 全結核80歳未満中7含む4剤処方割合	%	79.31	82.23	-0.44
入院期間				
16 前年登録肺結核退院者入院期間中央値	日	53.00	63.74	-0.75
治療期間				
17 前年全結核治療完遂継続者治療期間中央値	日	273.00	266.00	0.33
18 年末活動性全結核中2年以上治療割合	%	0.00	0.45	-0.61
治療成績				
19 肺喀塗陽性初回コホート治療成功割合	%	62.50	64.00	-0.21
20 肺喀塗陽性初回コホート死亡割合	%	33.33	29.30	0.60
21 肺喀塗陽性初回コホート失敗脱落割合	%	0.00	1.06	-0.74
22 肺喀塗陽性初回コホート転出割合	%	4.17	3.00	0.49
23 肺喀塗陽性初回コホート12か月超治療割合	%	0.00	2.28	-1.02
24 肺喀塗陽性初回コホート判定不能割合	%	0.00	0.35	-0.32
情報管理				
25 新肺有症状中発見遅れ期間把握割合	%	22.22	62.84	-1.75
26 新肺結核中培養等検査結果把握割合	%	49.18	88.45	-3.62
27 新肺培養陽性中薬剤感受性結果把握割合	%	13.79	74.96	-3.30
28 年末総登録中病状不明割合	%	10.26	19.25	-0.64
その他				
29 年末活動性全結核中生活保護割合	%	4.26	6.04	-0.39

- 3. 結核死亡率は人口動態による。
- 11. この指標値は前年の成績であり、接触者健診実施数は地域保健・健康増進事業報告の接触者健診実施総数より抜粋した。
- 16. 前年の新登録肺結核患者で登録時入院患者が対象である。
- 17. 前年の新登録患者で登録時入院または外来の患者が対象である。
- 19～24. 前年の新登録肺結核初回治療患者が対象である。

指定都市別掲67都道府県市版



グラフと偏差の符号が逆：
 指標値番号：10, 11, 14, 15, 19, 25, 26, 27
 順位は指標値による降順位