

結核管理図

平成30年

31

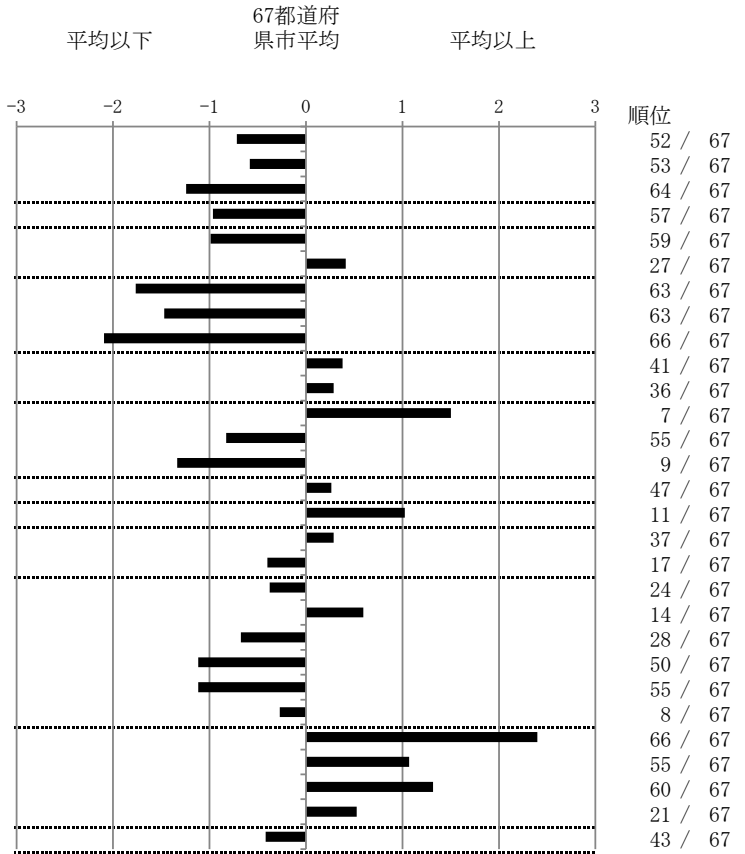
鳥取県

人口	560,397
新登録者数	51
罹患率(10万対)	9.1
年末活動性結核者数	26
有病率(10万対)	4.6
年末総登録数	134

	単位	指標値	67都道府 県市平均	基準化 偏差
蔓延状況				
1 全結核罹患率	10万対	9.10	11.62	-0.72
2 喀痰塗抹陽性肺結核罹患率	10万対	3.39	4.28	-0.58
3 結核死亡率	10万対	1.08	1.76	-1.24
潜在性結核感染症				
4 潜在性結核感染症治療対象者届出率	10万対	3.39	5.52	-0.97
患者背景				
5 新登録中外国出生者割合	%	3.92	9.71	-0.99
6 新登録中65歳以上割合	%	74.51	71.02	0.41
患者発見 発見の遅れ				
7 発病～初診2か月以上割合	%	0.00	18.09	-1.77
8 初診～診断1か月以上割合	%	11.76	21.03	-1.47
9 発病～診断3か月以上割合	%	0.00	18.18	-2.09
接触者健診				
10 新肺結核中接触者健診発見割合	%	2.94	3.99	-0.38
11 新登録患者1名あたり接触者健診実施数	延人数	7.36	8.50	-0.29
診断				
12 新登録中肺外結核割合	%	33.33	24.47	1.50
13 新肺結核中再治療割合	%	2.94	5.09	-0.83
14 新肺結核中菌陽性割合	%	94.12	88.00	1.34
治療				
15 新全結核80歳未満中Z含む4剤処方割合	%	80.00	82.14	-0.26
入院期間				
16 前年登録肺結核退院者入院期間中央値	日	83.00	65.10	1.02
治療期間				
17 前年全結核治療完遂継続者治療期間中央値	日	273.00	267.16	0.29
18 年末活動性全結核中2年以上治療割合	%	0.00	0.29	-0.40
治療成績				
19 肺喀塗陽性初回コホート治療成功割合	%	66.67	64.10	0.38
20 肺喀塗陽性初回コホート死亡割合	%	33.33	29.08	0.60
21 肺喀塗陽性初回コホート失敗脱落割合	%	0.00	0.75	-0.67
22 肺喀塗陽性初回コホート転出割合	%	0.00	2.56	-1.12
23 肺喀塗陽性初回コホート12か月超治療割合	%	0.00	3.38	-1.12
24 肺喀塗陽性初回コホート判定不能割合	%	0.00	0.13	-0.27
情報管理				
25 新肺有症状中発見遅れ期間把握割合	%	7.41	68.94	-2.40
26 新肺結核中培養等検査結果把握割合	%	82.35	91.05	-1.07
27 新肺培養陽性中薬剤感受性結果把握割合	%	58.33	78.16	-1.32
28 年末総登録中病状不明割合	%	25.37	18.29	0.53
その他				
29 年末活動性全結核中生活保護割合	%	3.85	5.67	-0.42

- 3. 結核死亡率は人口動態による。
- 11. この指標値は前年の成績であり、接触者健診実施数は地域保健・健康増進事業報告の接触者健診実施総数より抜粋した。
- 16. 前年の新登録肺結核患者で登録時入院患者が対象である。
- 17. 前年の新登録患者で登録時入院または外来の患者が対象である。
- 19～24. 前年の新登録喀痰塗抹陽性肺結核初回治療患者が対象である。

指定都市別掲67都道府県市版



グラフと偏差の符号が逆：
指標値番号：10, 11, 14, 15, 19, 25, 26, 27 順位は指標値
による降順位