

結核管理図

2019年

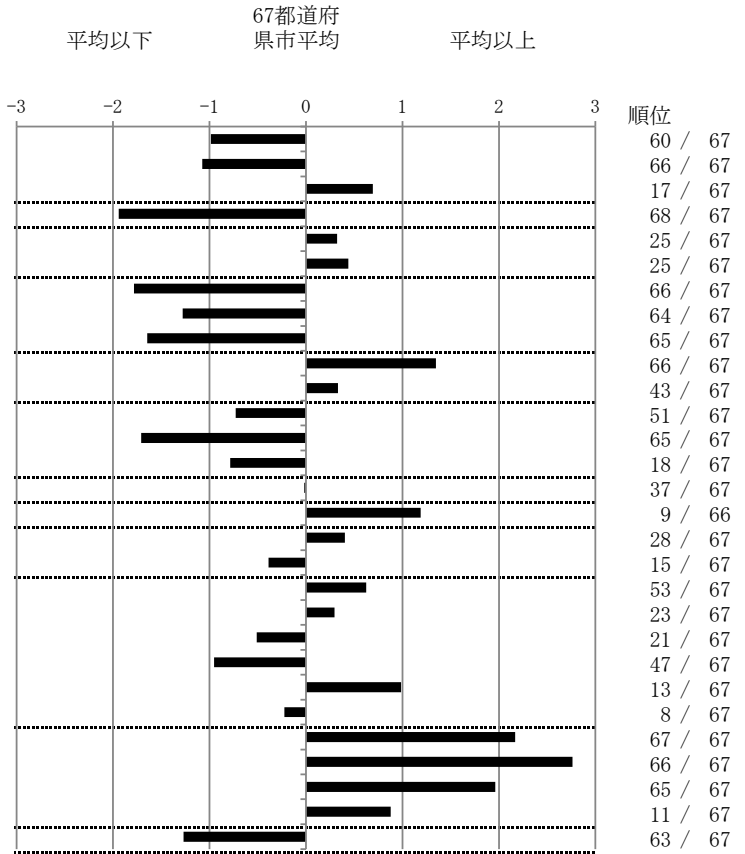
31

鳥取県

		単位	指標値	67都道府 県市平均	基準化 偏差
人口	555,558				
新登録者数	43				
罹患率(10万対)	7.7				
年末活動性結核者数	21				
有病率(10万対)	3.8				
年末総登録数	101				
蔓延状況	1 全結核罹患率	10万対	7.74	10.93	-0.99
	2 喀痰塗抹陽性肺結核罹患率	10万対	2.34	3.97	-1.07
	3 結核死亡率	10万対	2.18	1.72	0.69
潜在性結核感染症	4 潜在性結核感染症治療対象者届出率	10万対	1.62	5.75	-1.94
患者背景	5 新登録中外国出生者割合	%	11.63	9.73	0.32
	6 新登録中65歳以上割合	%	74.42	70.80	0.44
患者発見 発見の遅れ	7 発病～初診2か月以上割合	%	0.00	19.06	-1.78
	8 初診～診断1か月以上割合	%	11.76	20.12	-1.28
	9 発病～診断3か月以上割合	%	0.00	19.00	-1.65
接触者健診	10 新肺結核中接触者健診発見割合	%	0.00	5.24	-1.35
	11 新登録患者1名あたり接触者健診実施数	延人数	7.02	8.49	-0.33
診断	12 新登録中肺外結核割合	%	20.93	25.01	-0.73
	13 新肺結核中再治療割合	%	0.00	4.69	-1.71
	14 新肺結核中菌陽性割合	%	91.18	87.13	0.78
治療	15 全結核80歳未満中Z含む4剤処方割合	%	85.00	84.89	0.02
入院期間	16 前年登録肺結核退院者入院期間中央値	日	79.00	63.20	1.19
治療期間	17 前年全結核治療完遂継続者治療期間中央値	日	273.00	263.40	0.40
	18 年末活動性全結核中2年以上治療割合	%	0.00	0.21	-0.39
治療成績	19 肺喀塗陽性初回コホート治療成功割合	%	55.56	60.18	-0.62
	20 肺喀塗陽性初回コホート死亡割合	%	33.33	30.80	0.30
	21 肺喀塗陽性初回コホート失敗脱落割合	%	0.00	0.57	-0.51
	22 肺喀塗陽性初回コホート転出割合	%	0.00	1.98	-0.95
	23 肺喀塗陽性初回コホート12か月超治療割合	%	11.11	6.26	0.99
	24 肺喀塗陽性初回コホート判定不能割合	%	0.00	0.20	-0.22
情報管理	25 新肺有症状中発見遅れ期間把握割合	%	12.00	66.39	-2.17
	26 新肺結核中培養等検査結果把握割合	%	50.00	86.85	-2.76
	27 新肺培養陽性中薬剤感受性結果把握割合	%	35.29	73.92	-1.96
	28 年末総登録中病状不明割合	%	29.70	17.13	0.88
その他	29 年末活動性全結核中生活保護割合	%	0.00	5.57	-1.27

- 3. 結核死亡率は人口動態による。
- 11. この指標値は前年の成績であり、接触者健診実施数は地域保健・健康増進事業報告の接触者健診実施総数より抜粋した。
- 16. 前年の新登録肺結核患者で登録時入院患者が対象である。
- 17. 前年の新登録患者で登録時入院または外来の患者が対象である。
- 19～24. 前年の新登録肺結核初回治療患者が対象である。

指定都市別掲67都道府県市版



グラフと偏差の符号が逆：  
 指標値番号：10, 11, 14, 15, 19, 25, 26, 27  
 順位は指標値による降順位