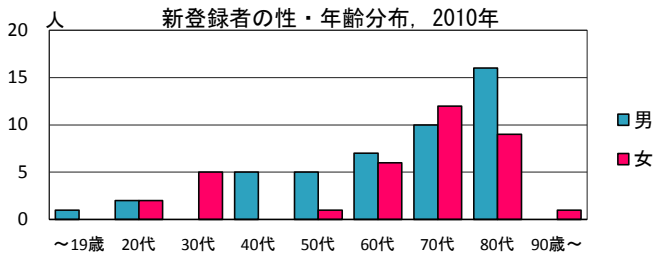
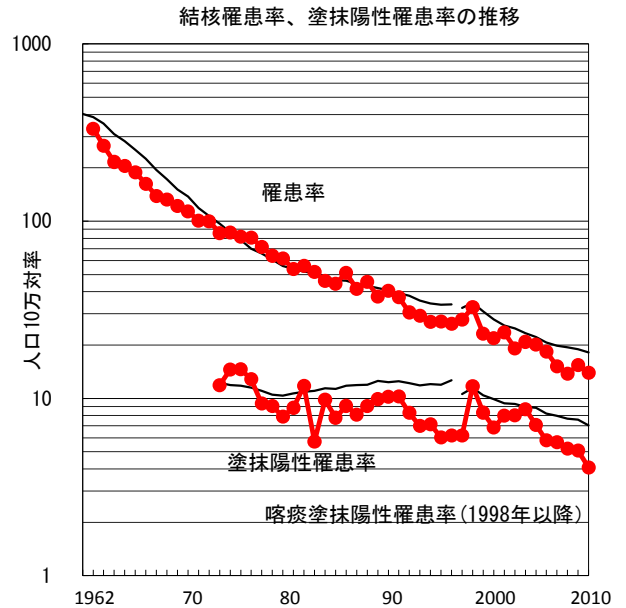
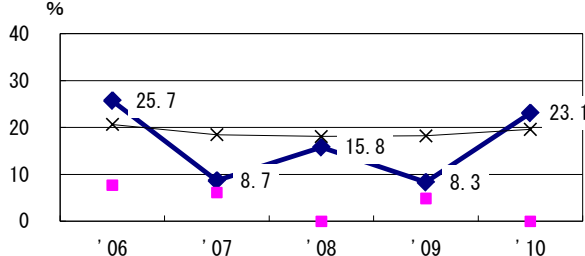


2010年 疫学統計			
人口	588,418	人	(全国)
新登録中外国人	2	名	2.4% (4.1%)
新登録中ホームレス経験あり	0	名	0.0% (1.4%)
新登録30-59歳男中無職かつ生保	0	名	0.0% (10.8%)

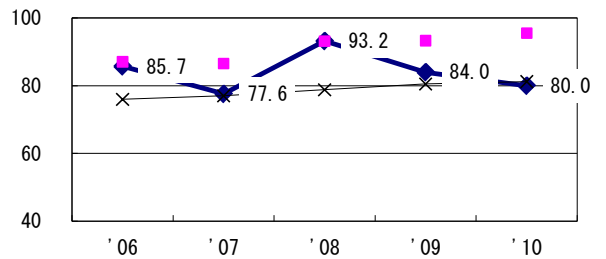
年次推移(年)	'06	'07	'08	'09	'10
新登録数	111	91	82	91	82
人口10万対率	18.4	15.2	13.8	15.4	13.9
新登録肺結核喀痰塗抹陽性数	35	34	31	30	24
人口10万対率	5.8	5.7	5.2	5.1	4.1



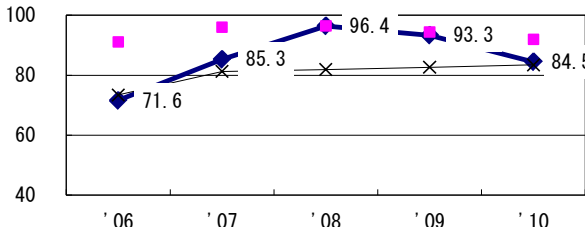
新登録有症状肺結核中発見の遅れ3か月以上割合



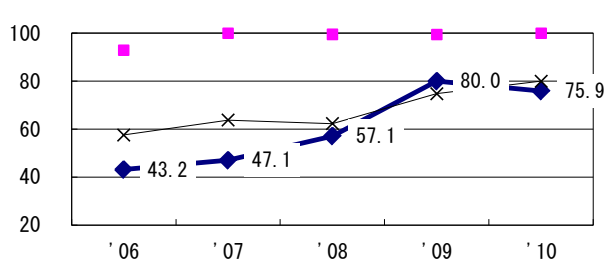
新登録80歳未満全結核中PZAを加えた4剤処方割合 (化療無し・不明除く*)



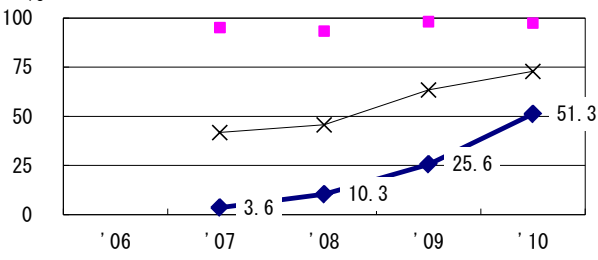
新登録肺結核中菌陽性割合



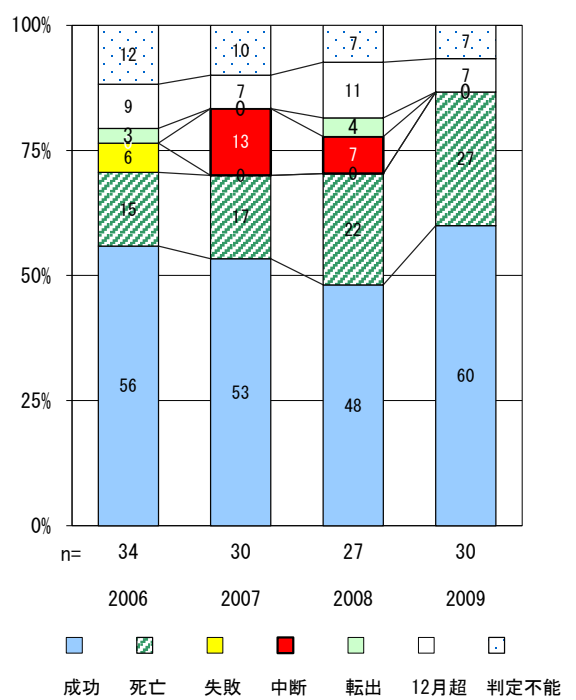
新登録肺結核中培養検査結果把握 (陽性/陰性) 割合



新登録肺結核培養陽性中薬剤感受性結果入力割合



前年登録喀痰塗抹陽性初回治療者の治療成績



● 鳥取 ■ 最良縣市 × 全国

	'06	'07	'08	'09	'10	登録年	'07	'08	'09	全国
† 発見の遅れ情報不明 (%)	18.6	46.5	52.5	63.6	68.3	前年登録者全結核治療期間中央値 (日)	243	274	200	(270)
‡ 化療無し・不明 (%)	3.8	0.0	6.4	2.0	1.8	前年登録者肺結核退院者入院期間中央値 (日)	64	69	80	(68)