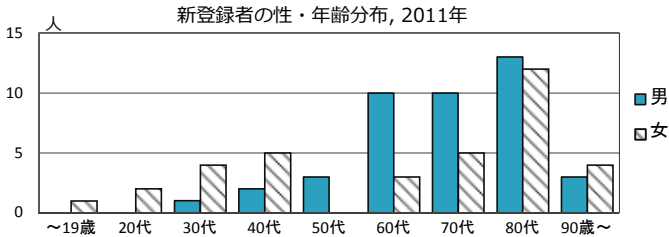
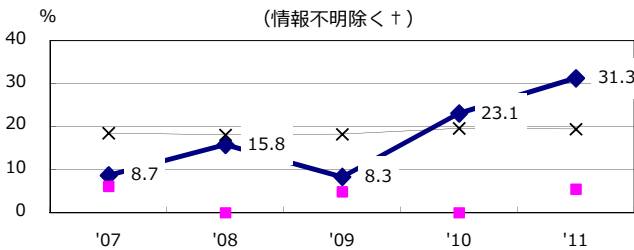


人口	585,494 人	(全国)
新登録中外国人	2 名	2.6% (4.1%)
新登録中ホームレス経験あり	0 名	0.0% (1.4%)
新登録30-59歳男中無職かつ生保	0 名	0.0% (10.6%)

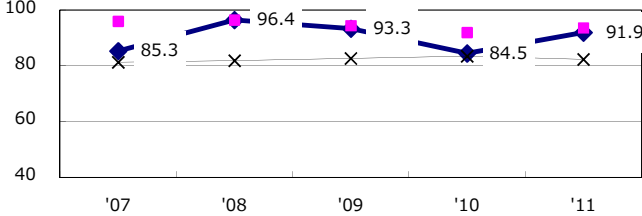
	'07	'08	'09	'10	'11
新登録数	91	82	91	82	78
人口10万対率	15.2	13.8	15.4	13.9	13.3
新登録肺結核喀痰塗抹陽性数	34	31	30	24	28
人口10万対率	5.7	5.2	5.1	4.1	4.8



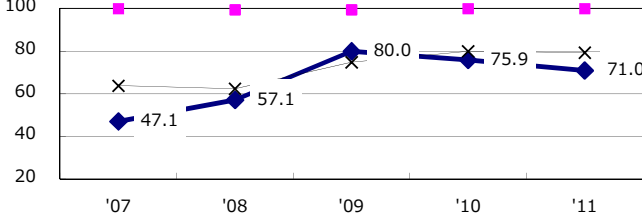
新登録有症状肺結核中発見の遅れ3か月以上割合



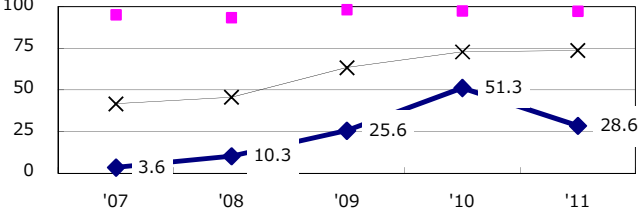
新登録肺結核中菌陽性割合



新登録肺結核中培養検査結果把握(陽性/陰性)割合

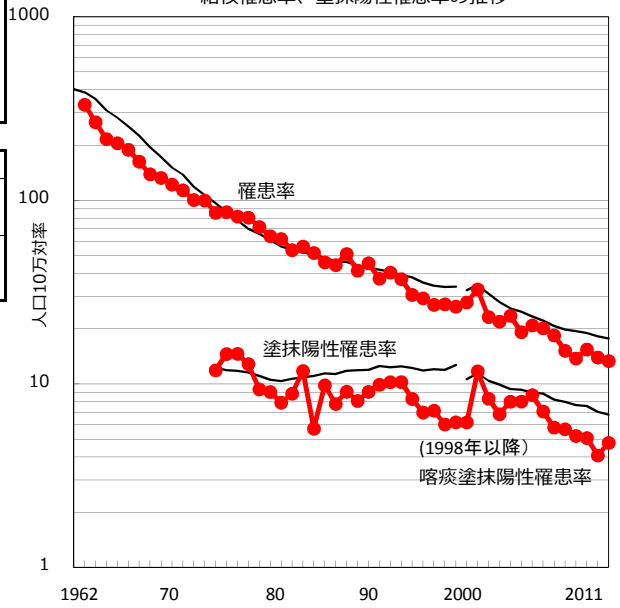


新登録肺結核培養陽性中薬剤感受性結果入力割合

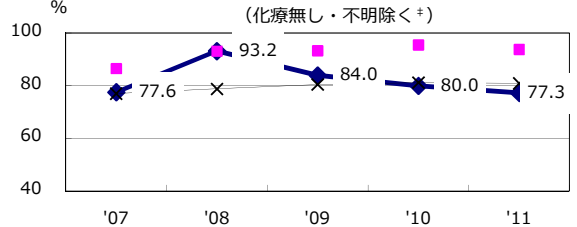


● 鳥取 ■ 最良県市 × 全国

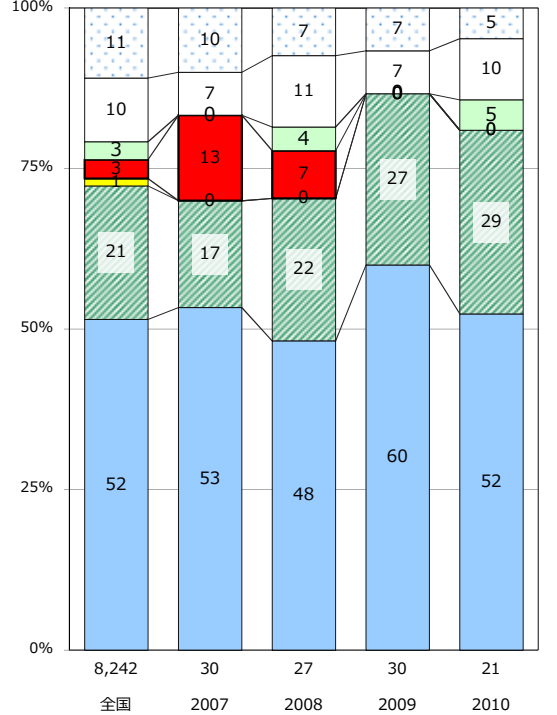
結核罹患率、塗抹陽性罹患率の推移



新登録80歳未満全結核中PZAを加えた4剤処方割合



前年登録喀痰塗抹陽性初回治療者の治療成績



■ 成功 ■ 死亡 ■ 失敗 ■ 中断 ■ 転出 □ 12月超 □ 判定不能

	'07	'08	'09	'10	'11	登録年	'07	'08	'09	'10	全国
+ 発見の遅れ情報不明(%)	46.5	52.5	63.6	68.3	60.0	前年登録者全結核治療期間中央値(日)	243	274	200	273	(272)
‡ 化療無・不明(%)	0.0	6.4	2.0	1.8	4.3	前年登録者肺結核退院者入院期間中央値(日)	64	69	80	51	(65)