

結核管理図

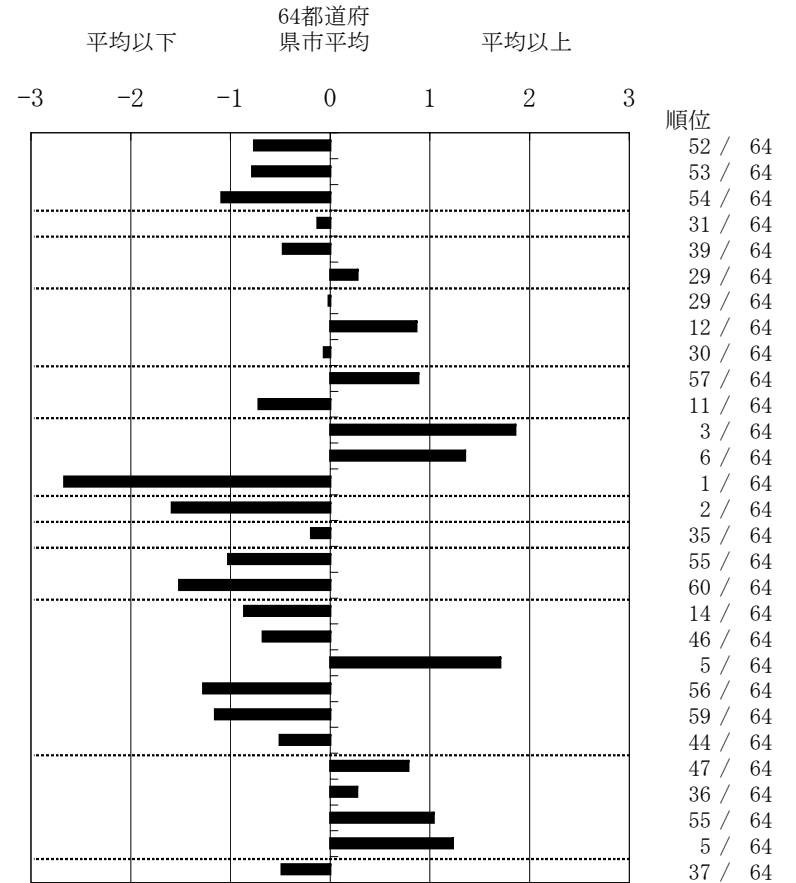
平成20年

指定都市別掲64都道府県市版

31

鳥取県

		単位	指標値	64都道府 県市平均	基準化 偏差
人口	595,192				
新登録者数	82				
罹患率(10万対)	13.8				
年末活動性結核者数	57				
有病率(10万対)	9.6				
年末総登録数	215				
蔓延状況	1 全結核罹患率	10万対	13.78	18.49	-0.76
	2 喀痰塗抹陽性肺結核罹患率	10万対	5.21	7.31	-0.78
	3 結核死亡率	10万対	1.02	1.69	-1.09
潜在性結核感染症	4 潜在性結核感染症治療対象者届出率	10万対	3.19	3.47	-0.13
患者背景	5 新登録中外国籍割合	%	2.44	3.63	-0.47
	6 新登録中65歳以上割合	%	64.63	61.92	0.28
患者発見 発見の遅れ	7 発病～初診2か月以上割合	%	16.67	16.76	-0.02
	8 初診～診断1か月以上割合	%	26.32	20.36	0.86
	9 発病～診断3か月以上割合	%	15.79	16.17	-0.06
接触者健診	10 新肺結核中接触者健診発見割合	%	1.79	3.56	-0.88
	11 新登録患者1名あたり接触者健診実施数 延人数		3.63	2.76	0.72
診断	12 新登録中肺外結核割合	%	31.71	22.89	1.86
	13 新肺結核中再治療割合	%	12.50	8.18	1.35
	14 新肺結核中菌陽性割合	%	96.43	82.88	2.67
治療	15 新全結核80歳未満中Z含む4剤処方割合	%	87.23	73.38	1.59
	16 前年登録肺結核退院者入院期間中央値	日	63.50	66.31	-0.19
	17 前年全結核治療完遂継続者治療期間中央値	日	243.00	268.62	-1.02
	18 年末活動性全結核中2年以上治療割合	%	0.00	2.65	-1.51
治療成績	19 肺喀塗陽性初回コホート治療成功割合	%	53.33	44.84	0.86
	20 肺喀塗陽性初回コホート死亡割合	%	16.67	19.95	-0.68
	21 肺喀塗陽性初回コホート失敗脱落割合	%	13.33	6.44	1.71
	22 肺喀塗陽性初回コホート転出割合	%	0.00	2.74	-1.27
	23 肺喀塗陽性初回コホート12か月超治療割合	%	6.67	12.40	-1.15
	24 肺喀塗陽性初回コホート判定不能割合	%	10.00	13.63	-0.51
情報管理	25 新肺有症状中発見遅れ期間把握割合	%	47.50	64.86	-0.78
	26 新肺結核中培養等検査結果把握割合	%	57.14	62.48	-0.27
	27 新肺培養陽性中薬剤感受性結果把握割合	%	10.34	35.99	-1.04
	28 年末総登録中病状不明割合	%	30.23	15.98	1.23
その他	29 年末活動性全結核中生活保護割合	%	3.51	5.81	-0.49



- 3. 結核死亡率は人口動態による。
- 11. この指標値は前年の成績であり、接触者検診実施数は地域保健・老人保健事業報告の定期外患者家族検診実施数より抜粋した。
- 16. 前年の新登録肺結核患者で登録時入院患者が対象である。
- 17. 前年の新登録患者で登録時入院または外来の患者が対象である。
- 19～24. 前年の新登録喀痰塗抹陽性肺結核初回治療患者が対象である。

グラフと偏差の符号が逆： 順位は指標値
指標値番号：10, 11, 14, 15, 19, 25, 26, 27 による降順位