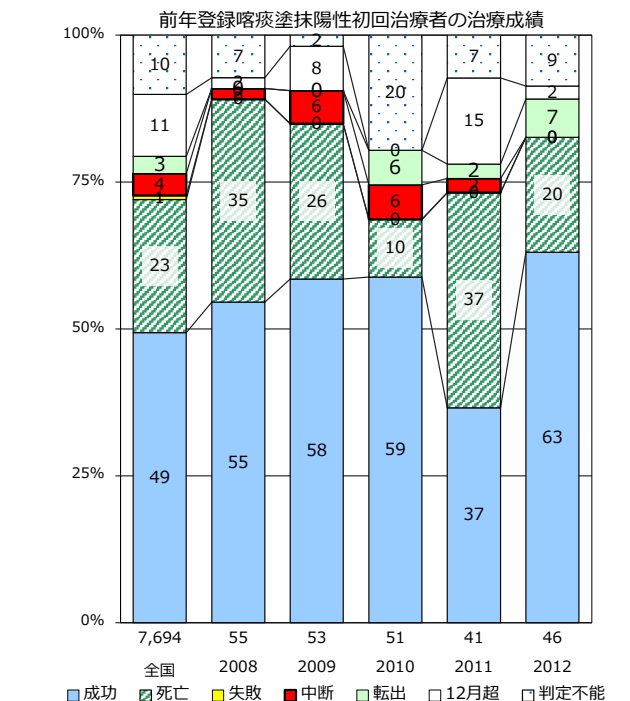
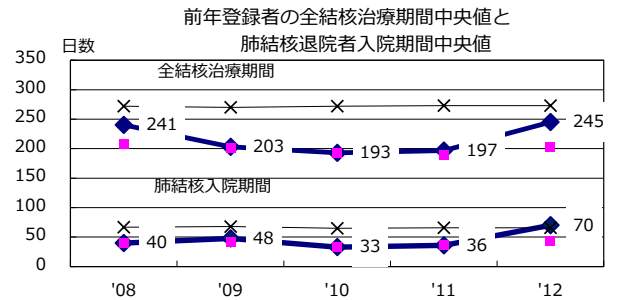
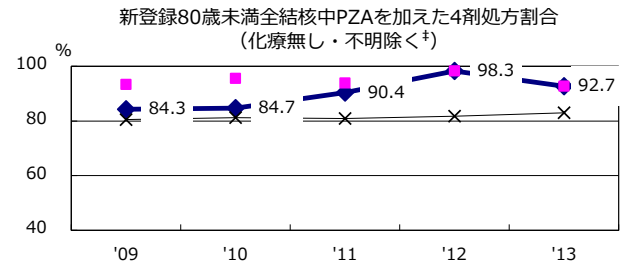
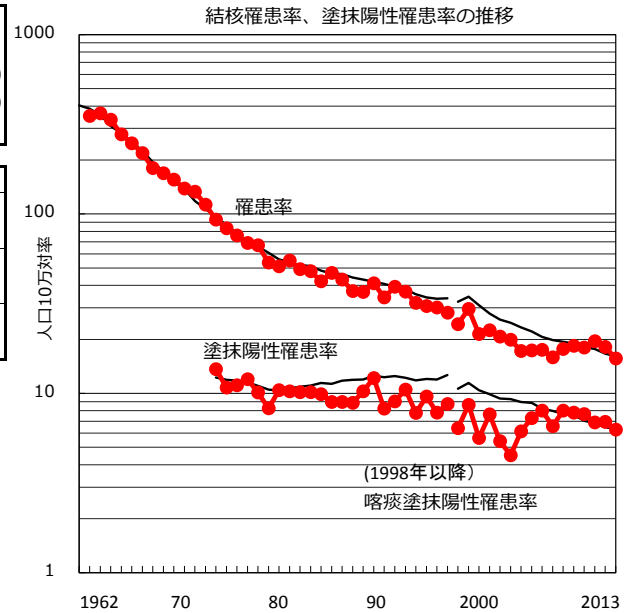
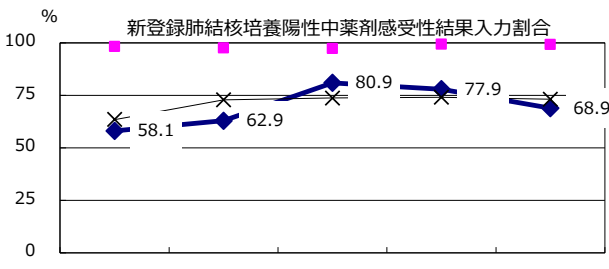
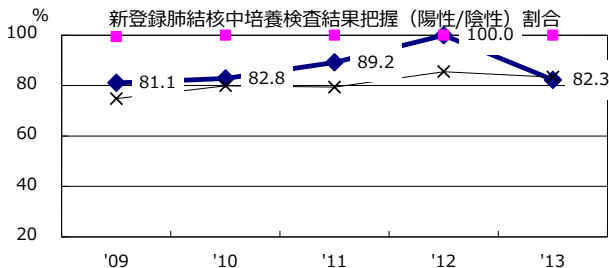
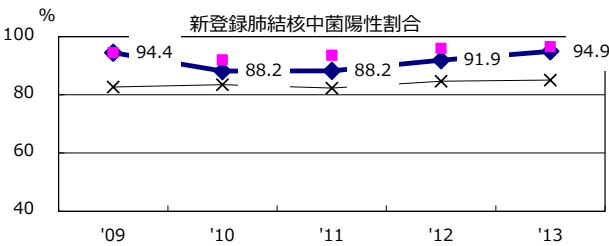
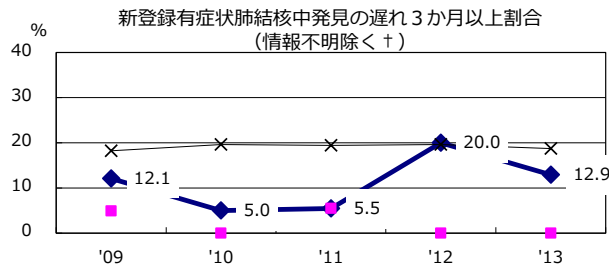
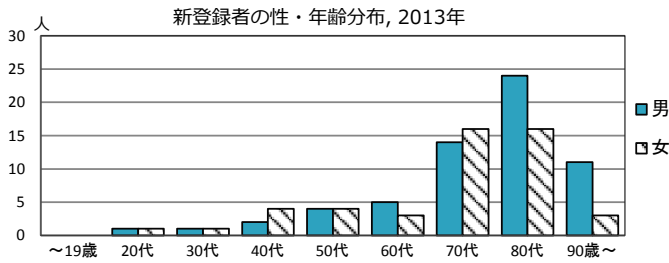


2013年 疫学統計			
人口	701,995	人	(全国)
新登録中外国人	3	名	2.7% (5.2%)
新登録中ホームレス経験あり	1	名	0.9% (1.3%)
新登録30-59歳男中無職かつ生保	0	名	0.0% (8.9%)

年次推移(年)	'09	'10	'11	'12	'13
新登録数	132	129	139	128	110
人口10万対率	18.4	18.0	19.5	18.1	15.7
新登録肺結核喀痰塗抹陽性数	56	55	49	49	44
人口10万対率	7.8	7.7	6.9	6.9	6.3
潜在性結核	32	30	129	115	28
人口10万対率	4.5	4.2	18.1	16.3	4.0



† 発見の遅れ情報不明(%) '09 53.5 '10 48.1 '11 26.7 '12 54.5 '13 50.0
 ‡ 治療無し・不明(%) '09 5.4 '10 2.7 '11 0.0 '12 1.7 '13 1.8