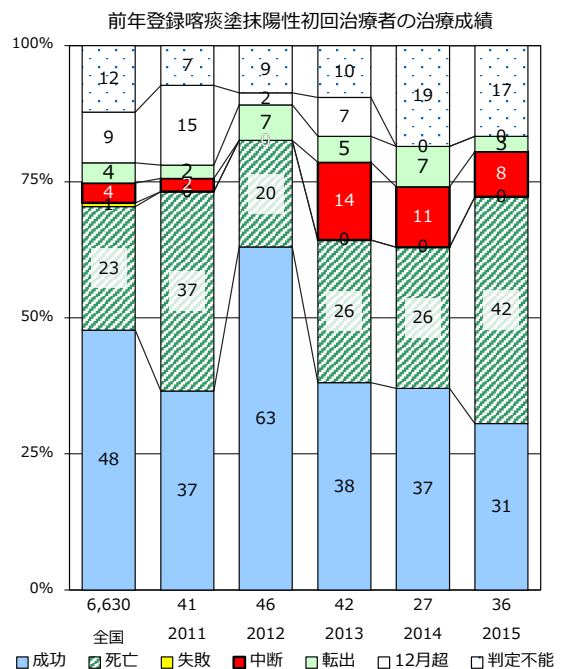
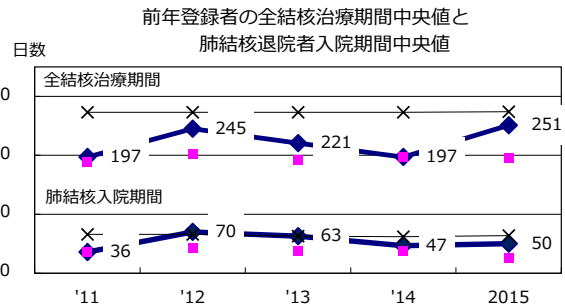
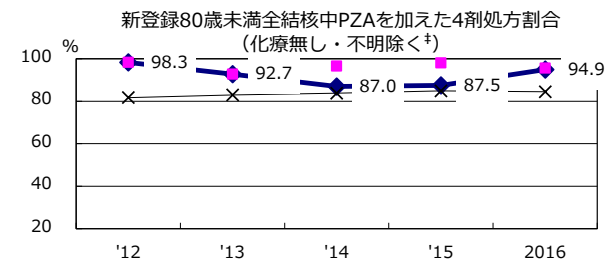
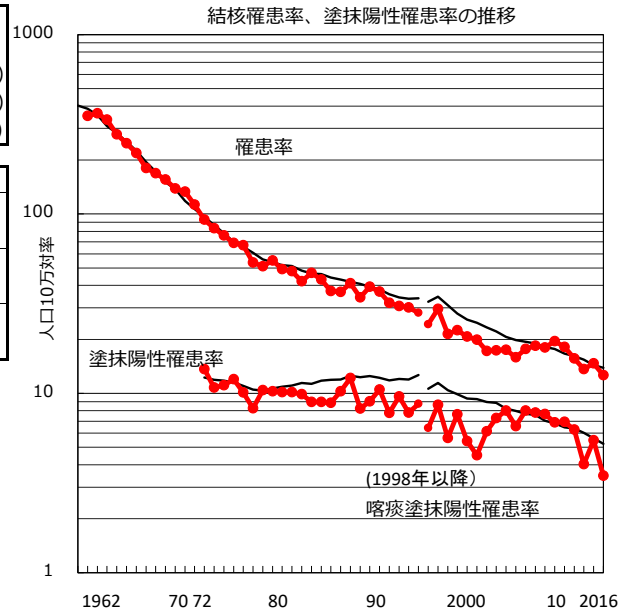
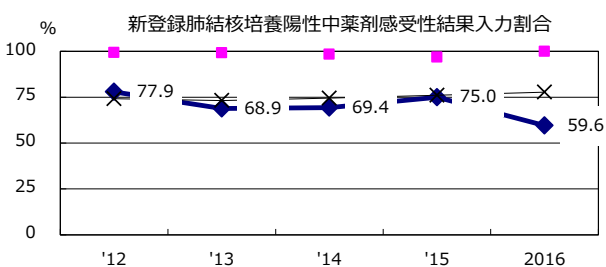
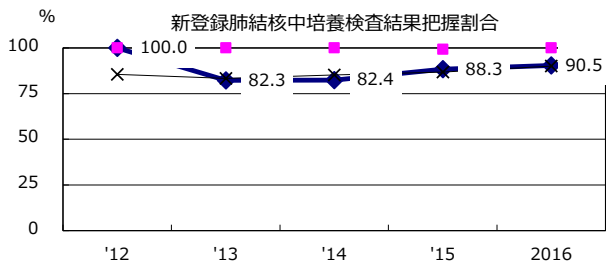
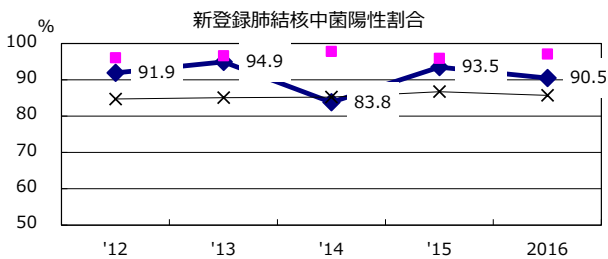
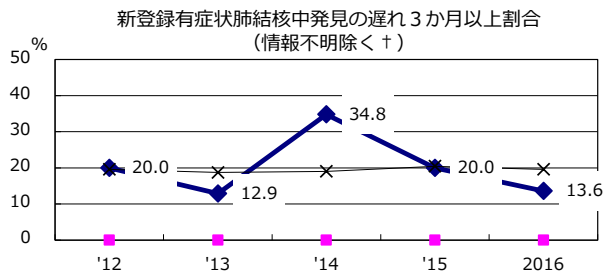
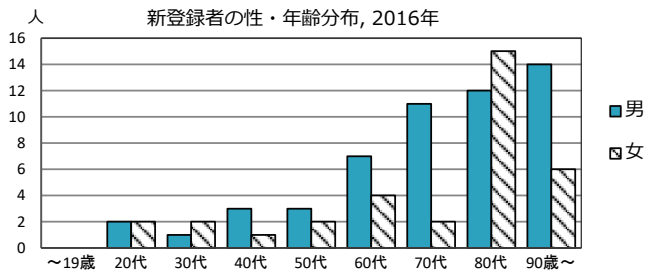


2016年 疫学統計				
人口	689,877	人		(全国)
新登録中外国人	7	名	8.0%	(7.6%)
新登録中ホームレス経験あり	1	名	1.1%	(1.0%)
新登録30-59歳男中無職かつ生保	0	名	0.0%	(7.7%)

年次推移(年)	'12	'13	'14	'15	2016
新登録数	128	110	95	102	87
人口10万対率	18.1	15.7	13.6	14.7	12.6
新登録肺結核喀痰塗抹陽性数	49	44	28	38	24
人口10万対率	6.9	6.3	4.0	5.5	3.5
潜在性結核	115	28	56	27	30
人口10万対率	16.3	4.0	8.0	3.9	4.3



+ 発見の遅れ情報不明(%) '12 '13 '14 '15 2016
54.5 50.0 55.8 62.1 48.8

+ 治療無し・不明(%) '12 '13 '14 '15 2016
1.7 1.8 6.1 0.0 2.5