

結核管理図

平成23年

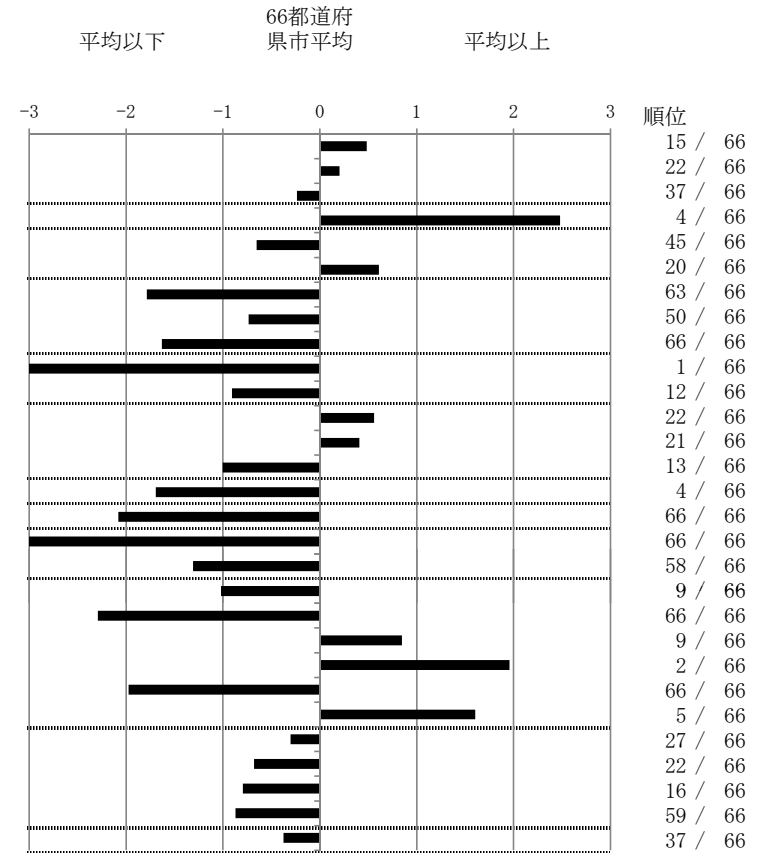
32

島根県

		単位	指標値	66都道府 県市平均	基準化 偏差
人口	712,292				
新登録者数	139				
罹患率(10万対)	19.5				
年末活動性結核者数	91				
有病率(10万対)	12.8				
年末総登録数	291				
蔓延状況	1 全結核罹患率	10万対	19.51	16.97	0.49
	2 喀痰塗抹陽性肺結核罹患率	10万対	6.88	6.41	0.20
	3 結核死亡率	10万対	1.55	1.70	-0.23
潜在性結核感染症	4 潜在性結核感染症治療対象者届出率	10万対	18.11	7.81	2.48
患者背景	5 新登録中外国籍割合	%	2.16	3.72	-0.65
	6 新登録中65歳以上割合	%	70.50	64.97	0.61
患者発見 発見の遅れ	7 発病～初診2か月以上割合	%	5.45	17.79	-1.78
	8 初診～診断1か月以上割合	%	18.67	23.47	-0.74
	9 発病～診断3か月以上割合	%	5.45	18.27	-1.63
接触者健診	10 新肺結核中接触者健診発見割合	%	18.63	4.54	4.58
	11 新登録患者1名あたり接触者健診実施数	延人数	9.44	6.36	0.91
診断	12 新登録中肺外結核割合	%	26.62	23.74	0.56
	13 新肺結核中再治療割合	%	8.82	7.68	0.41
	14 新肺結核中菌陽性割合	%	88.24	83.50	1.00
治療 化療	15 新全結核80歳未満中Z含む4剤処方割合	%	90.41	76.84	1.69
入院期間	16 前年登録肺結核退院者入院期間中央値	日	33.00	67.97	-2.08
治療期間	17 前年全結核治療完遂継続者治療期間中央値	日	193.00	266.35	-3.55
	18 年末活動性全結核中2年以上治療割合	%	0.00	1.77	-1.31
治療成績	19 肺喀塗陽性初回コホート治療成功割合	%	58.82	50.39	1.02
	20 肺喀塗陽性初回コホート死亡割合	%	9.80	23.09	-2.29
	21 肺喀塗陽性初回コホート失敗脱落割合	%	5.88	3.44	0.85
	22 肺喀塗陽性初回コホート転出割合	%	5.88	2.35	1.96
	23 肺喀塗陽性初回コホート12か月超治療割合	%	0.00	10.18	-1.97
	24 肺喀塗陽性初回コホート判定不能割合	%	19.61	10.55	1.60
情報管理	25 新肺有症状中発見遅れ期間把握割合	%	73.33	66.77	0.30
	26 新肺結核中培養等検査結果把握割合	%	89.22	79.04	0.68
	27 新肺培養陽性中薬剤感受性結果把握割合	%	80.88	65.71	0.80
	28 年末総登録中病状不明割合	%	3.44	11.95	-0.87
その他	29 年末活動性全結核中生活保護割合	%	4.40	6.34	-0.38

- 3. 結核死亡率は人口動態による。
- 11. この指標値は前年の成績であり、接触者健診実施数は地域保健・健康増進事業報告の定期外健診実施総数より抜粋した。
- 16. 前年の新登録肺結核患者で登録時入院患者が対象である。
- 17. 前年の新登録患者で登録時入院または外来の患者が対象である。
- 19～24. 前年の新登録喀痰塗抹陽性肺結核初回治療患者が対象である。

指定都市別掲66都道府県市版



グラフと偏差の符号が逆：
指標値番号：10, 11, 14, 15, 19, 25, 26, 27

順位は指標値
による降順位