

結核管理図

平成24年

32

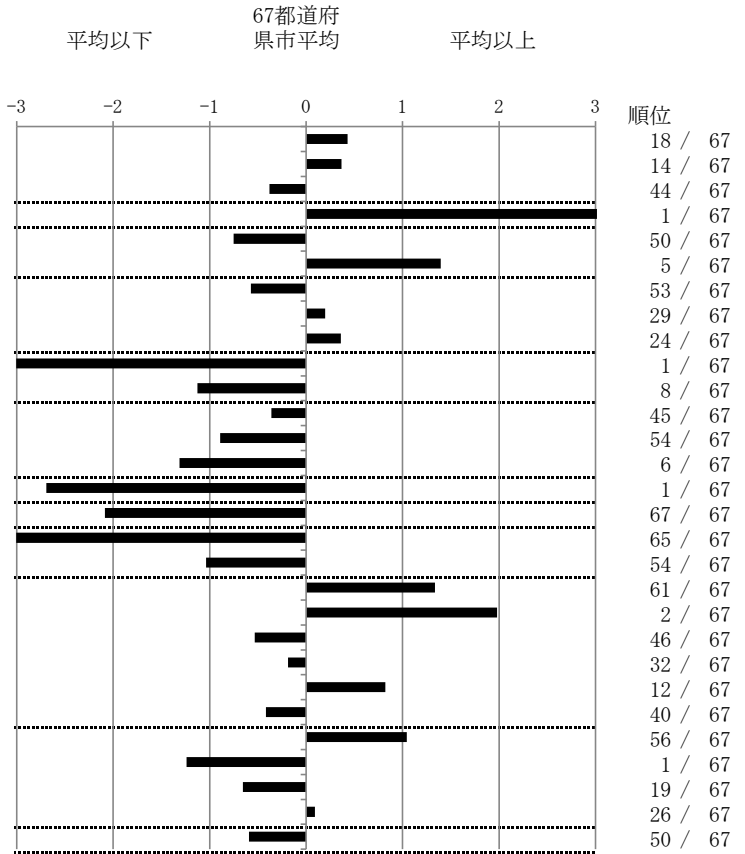
島根県

人口	706,822
新登録者数	128
罹患率(10万対)	18.1
年末活動性結核者数	84
有病率(10万対)	11.9
年末総登録数	291

	単位	指標値	67都道府 県市平均	基準化 偏差
蔓延状況				
1 全結核罹患率	10万対	18.11	15.92	0.43
2 喀痰塗抹陽性肺結核罹患率	10万対	6.93	6.11	0.37
3 結核死亡率	10万対	1.42	1.64	-0.38
潜在性結核感染症				
4 潜在性結核感染症治療対象者届出率	10万対	16.27	6.88	3.33
患者背景				
5 新登録中外国出生者割合	%	2.34	4.71	-0.75
6 新登録中65歳以上割合	%	78.91	67.00	1.40
患者発見 発見の遅れ				
7 発病～初診2か月以上割合	%	13.33	17.10	-0.57
8 初診～診断1か月以上割合	%	22.95	21.67	0.20
9 発病～診断3か月以上割合	%	20.00	17.44	0.36
接触者健診				
10 新肺結核中接触者健診発見割合	%	16.16	4.12	4.32
11 新登録患者1名あたり接触者健診実施数	延人数	15.36	9.40	1.13
診断				
12 新登録中肺外結核割合	%	22.66	24.42	-0.36
13 新肺結核中再治療割合	%	4.04	6.32	-0.89
14 新肺結核中菌陽性割合	%	91.92	85.85	1.31
治療				
15 全結核80歳未満中Z含む4剤処方割合	%	96.61	78.03	2.69
入院期間				
16 前年登録肺結核退院者入院期間中央値	日	36.00	65.10	-2.09
治療期間				
17 前年全結核治療完遂継続者治療期間中央値	日	197.00	265.24	-3.02
18 年末活動性全結核中2年以上治療割合	%	0.00	1.52	-1.04
治療成績				
19 肺喀塗陽性初回コホート治療成功割合	%	36.59	48.62	-1.34
20 肺喀塗陽性初回コホート死亡割合	%	36.59	24.26	1.98
21 肺喀塗陽性初回コホート失敗脱落割合	%	2.44	4.10	-0.53
22 肺喀塗陽性初回コホート転出割合	%	2.44	2.92	-0.19
23 肺喀塗陽性初回コホート12か月超治療割合	%	14.63	10.69	0.82
24 肺喀塗陽性初回コホート判定不能割合	%	7.32	9.40	-0.42
情報管理				
25 新肺有症状中発見遅れ期間把握割合	%	45.45	66.67	-1.04
26 新肺結核中培養等検査結果把握割合	%	100.00	82.46	1.24
27 新肺培養陽性中薬剤感受性結果把握割合	%	77.91	64.06	0.66
28 年末総登録中病状不明割合	%	27.15	25.83	0.09
その他				
29 年末活動性全結核中生活保護割合	%	3.57	6.52	-0.59

- 3. 結核死亡率は人口動態による。
- 11. この指標値は前年の成績であり、接触者健診実施数は地域保健・健康増進事業報告の定期外健診実施総数より抜粋した。
- 16. 前年の新登録肺結核患者で登録時入院患者が対象である。
- 17. 前年の新登録患者で登録時入院または外来の患者が対象である。
- 19～24. 前年の新登録喀痰塗抹陽性肺結核初回治療患者が対象である。

指定都市別掲67都道府県市版



グラフと偏差の符号が逆：  
 指標値番号：10, 11, 14, 15, 19, 25, 26, 27  
 順位は指標値による降順位