

結核管理図

平成26年

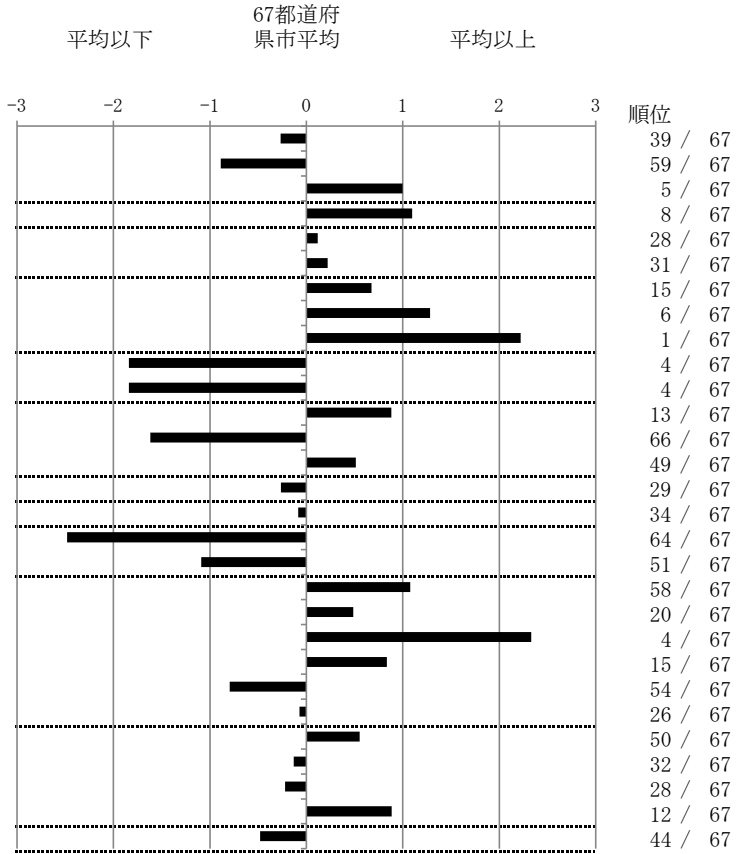
32

島根県

		単位	指標値	67都道府 県市平均	基準化 偏差
人口	696,516				
新登録者数	95				
罹患率(10万対)	13.6				
年末活動性結核者数	47				
有病率(10万対)	6.7				
年末総登録数	227				
蔓延状況	1 全結核罹患率	10万対	13.64	14.82	-0.27
	2 喀痰塗抹陽性肺結核罹患率	10万対	4.02	5.84	-0.89
	3 結核死亡率	10万対	2.17	1.60	1.00
潜在性結核感染症	4 潜在性結核感染症治療対象者届出率	10万対	8.04	5.60	1.10
患者背景	5 新登録中外国出生者割合	%	5.26	4.91	0.12
	6 新登録中65歳以上割合	%	71.58	69.83	0.22
患者発見 発見の遅れ	7 発病～初診2か月以上割合	%	22.73	17.36	0.67
	8 初診～診断1か月以上割合	%	28.89	21.55	1.28
	9 発病～診断3か月以上割合	%	34.78	17.36	2.22
接触者健診	10 新肺結核中接触者健診発見割合	%	8.82	4.00	1.84
	11 新登録患者1名あたり接触者健診実施数	延人数	17.03	8.73	1.84
診断	12 新登録中肺外結核割合	%	28.42	24.06	0.88
	13 新肺結核中再治療割合	%	1.47	6.25	-1.62
	14 新肺結核中菌陽性割合	%	83.82	86.34	-0.51
治療	15 新全結核80歳未満中Z含む4剤処方割合	%	81.63	79.51	0.26
入院期間	16 前年登録肺結核退院者入院期間中央値	日	63.00	64.31	-0.08
治療期間	17 前年全結核治療完遂継続者治療期間中央値	日	220.50	267.55	-2.48
	18 年末活動性全結核中2年以上治療割合	%	0.00	1.22	-1.09
治療成績	19 肺喀塗陽性初回コホート治療成功割合	%	38.10	47.43	-1.08
	20 肺喀塗陽性初回コホート死亡割合	%	26.19	23.05	0.49
	21 肺喀塗陽性初回コホート失敗脱落割合	%	14.29	5.55	2.33
	22 肺喀塗陽性初回コホート転出割合	%	4.76	2.90	0.84
	23 肺喀塗陽性初回コホート12か月超治療割合	%	7.14	11.17	-0.80
	24 肺喀塗陽性初回コホート判定不能割合	%	9.52	9.90	-0.07
情報管理	25 新肺有症状中発見遅れ期間把握割合	%	44.23	57.52	-0.55
	26 新肺結核中培養等検査結果把握割合	%	82.35	80.42	0.13
	27 新肺培養陽性中薬剤感受性結果把握割合	%	69.39	64.90	0.22
	28 年末総登録中病状不明割合	%	36.12	23.96	0.89
その他	29 年末活動性全結核中生活保護割合	%	4.26	6.39	-0.48

- 3. 結核死亡率は人口動態による。
- 11. この指標値は前年の成績であり、接触者健診実施数は地域保健・健康増進事業報告の接触者健診実施総数より抜粋した。
- 16. 前年の新登録肺結核患者で登録時入院患者が対象である。
- 17. 前年の新登録患者で登録時入院または外来の患者が対象である。
- 19～24. 前年の新登録喀痰塗抹陽性肺結核初回治療患者が対象である。

指定都市別掲67都道府県市版



グラフと偏差の符号が逆：
指標値番号：10, 11, 14, 15, 19, 25, 26, 27 順位は指標値
による降順位