

結核管理図

平成27年

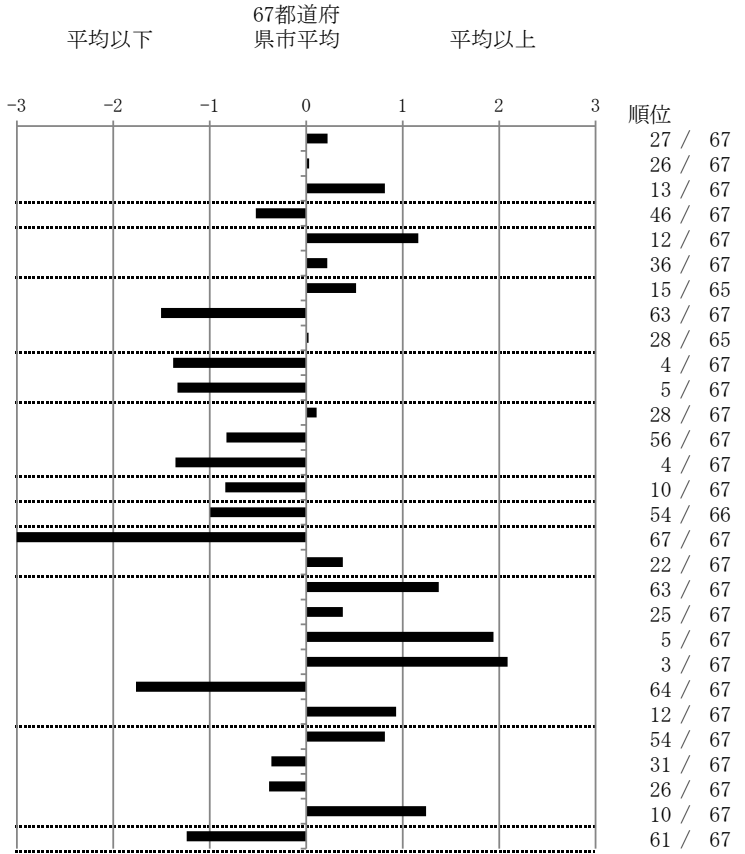
32

島根県

		単位	指標値	67都道府 県市平均	基準化 偏差
人口	694,188				
新登録者数	102				
罹患率(10万対)	14.7				
年末活動性結核者数	56				
有病率(10万対)	8.1				
年末総登録数	208				
蔓延状況	1 全結核罹患率	10万対	14.69	13.78	0.22
	2 喀痰塗抹陽性肺結核罹患率	10万対	5.47	5.42	0.03
	3 結核死亡率	10万対	2.03	1.53	0.81
潜在性結核感染症	4 潜在性結核感染症治療対象者届出率	10万対	3.89	4.85	-0.52
患者背景	5 新登録中外国出生者割合	%	9.80	5.82	1.16
	6 新登録中65歳以上割合	%	72.55	70.69	0.22
患者発見 発見の遅れ	7 発病～初診2か月以上割合	%	24.00	19.39	0.52
	8 初診～診断1か月以上割合	%	10.17	20.56	-1.51
	9 発病～診断3か月以上割合	%	20.00	19.76	0.02
接触者健診	10 新肺結核中接触者健診発見割合	%	6.49	3.26	1.38
	11 新登録患者1名あたり接触者健診実施数	延人数	15.34	8.63	1.33
診断	12 新登録中肺外結核割合	%	24.51	23.98	0.11
	13 新肺結核中再治療割合	%	3.90	6.13	-0.83
	14 新肺結核中菌陽性割合	%	93.51	87.55	1.36
治療	15 新全結核80歳未満中Z含2・4剤処方割合	%	87.50	81.49	0.84
入院期間	16 前年登録肺結核退院者入院期間中央値	日	47.00	62.02	-0.99
治療期間	17 前年全結核治療完遂継続者治療期間中央値	日	197.00	267.27	-3.88
	18 年末活動性全結核中2年以上治療割合	%	1.79	1.32	0.38
治療成績	19 肺喀塗陽性初回コホート治療成功割合	%	37.04	47.87	-1.37
	20 肺喀塗陽性初回コホート死亡割合	%	25.93	23.54	0.38
	21 肺喀塗陽性初回コホート失敗脱落割合	%	11.11	4.77	1.94
	22 肺喀塗陽性初回コホート転出割合	%	7.41	2.93	2.09
	23 肺喀塗陽性初回コホート12か月超治療割合	%	0.00	8.00	-1.76
	24 肺喀塗陽性初回コホート判定不能割合	%	18.52	12.89	0.93
情報管理	25 新肺有症状中発見遅れ期間把握割合	%	37.88	58.81	-0.82
	26 新肺結核中培養等検査結果把握割合	%	88.31	83.39	0.36
	27 新肺培養陽性中薬剤感受性結果把握割合	%	75.00	67.84	0.38
	28 年末総登録中病状不明割合	%	35.10	19.08	1.24
その他	29 年末活動性全結核中生活保護割合	%	0.00	6.07	-1.24

- 3. 結核死亡率は人口動態による。
- 11. この指標値は前年の成績であり、接触者健診実施数は地域保健・健康増進事業報告の接触者健診実施総数より抜粋した。
- 16. 前年の新登録肺結核患者で登録時入院患者が対象である。
- 17. 前年の新登録患者で登録時入院または外来の患者が対象である。
- 19～24. 前年の新登録喀痰塗抹陽性肺結核初回治療患者が対象である。

指定都市別掲67都道府県市版



グラフと偏差の符号が逆：
指標値番号：10, 11, 14, 15, 19, 25, 26, 27 順位は指標値
による降順位