

結核管理図

平成30年

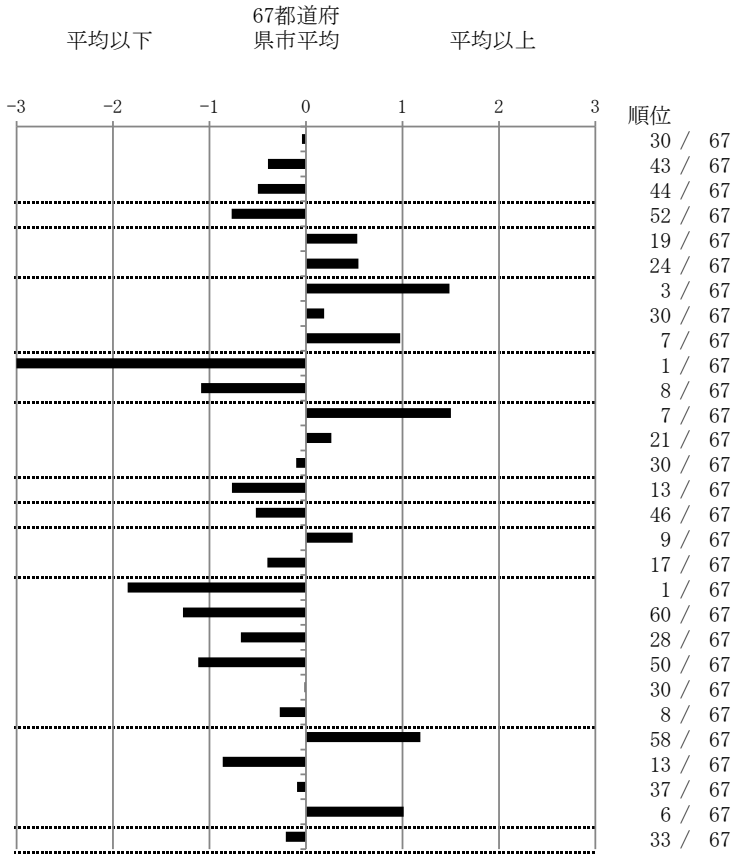
32

島根県

		単位	指標値	67都道府 県市平均	基準化 偏差
人口	680,031				
新登録者数	78				
罹患率(10万対)	11.5				
年末活動性結核者数	42				
有病率(10万対)	6.2				
年末総登録数	163				
蔓延状況	1 全結核罹患率	10万対	11.47	11.62	-0.04
	2 喀痰塗抹陽性肺結核罹患率	10万対	3.68	4.28	-0.40
	3 結核死亡率	10万対	1.49	1.76	-0.50
潜在性結核感染症	4 潜在性結核感染症治療対象者届出率	10万対	3.82	5.52	-0.77
患者背景	5 新登録中外国出生者割合	%	12.82	9.71	0.53
	6 新登録中65歳以上割合	%	75.64	71.02	0.55
患者発見 発見の遅れ	7 発病～初診2か月以上割合	%	33.33	18.09	1.49
	8 初診～診断1か月以上割合	%	22.22	21.03	0.19
	9 発病～診断3か月以上割合	%	26.67	18.18	0.98
接触者健診	10 新肺結核中接触者健診発見割合	%	13.46	3.99	3.45
	11 新登録患者1名あたり接触者健診実施数 延人数		12.82	8.50	1.09
診断	12 新登録中肺外結核割合	%	33.33	24.47	1.50
	13 新肺結核中再治療割合	%	5.77	5.09	0.26
	14 新肺結核中菌陽性割合	%	88.46	88.00	0.10
治療	15 新全結核80歳未満中Z含む4剤処方割合	%	88.37	82.14	0.77
入院期間	16 前年登録肺結核退院者入院期間中央値	日	56.00	65.10	-0.52
治療期間	17 前年全結核治療完遂継続者治療期間中央値	日	277.00	267.16	0.48
	18 年末活動性全結核中2年以上治療割合	%	0.00	0.29	-0.40
治療成績	19 肺喀塗陽性初回コホート治療成功割合	%	76.67	64.10	1.85
	20 肺喀塗陽性初回コホート死亡割合	%	20.00	29.08	-1.27
	21 肺喀塗陽性初回コホート失敗脱落割合	%	0.00	0.75	-0.67
	22 肺喀塗陽性初回コホート転出割合	%	0.00	2.56	-1.12
	23 肺喀塗陽性初回コホート12か月超治療割合	%	3.33	3.38	-0.01
	24 肺喀塗陽性初回コホート判定不能割合	%	0.00	0.13	-0.27
情報管理	25 新肺有症状中発見遅れ期間把握割合	%	38.46	68.94	-1.19
	26 新肺結核中培養等検査結果把握割合	%	98.08	91.05	0.86
	27 新肺培養陽性中薬剤感受性結果把握割合	%	79.55	78.16	0.09
	28 年末総登録中病状不明割合	%	31.90	18.29	1.01
その他	29 年末活動性全結核中生活保護割合	%	4.76	5.67	-0.21

- 3. 結核死亡率は人口動態による。
- 11. この指標値は前年の成績であり、接触者健診実施数は地域保健・健康増進事業報告の接触者健診実施総数より抜粋した。
- 16. 前年の新登録肺結核患者で登録時入院患者が対象である。
- 17. 前年の新登録患者で登録時入院または外来の患者が対象である。
- 19～24. 前年の新登録肺結核初回治療患者が対象である。

指定都市別掲67都道府県市版



グラフと偏差の符号が逆：
 指標値番号：10, 11, 14, 15, 19, 25, 26, 27
 順位は指標値による降順位