

結核管理図

2019年

32

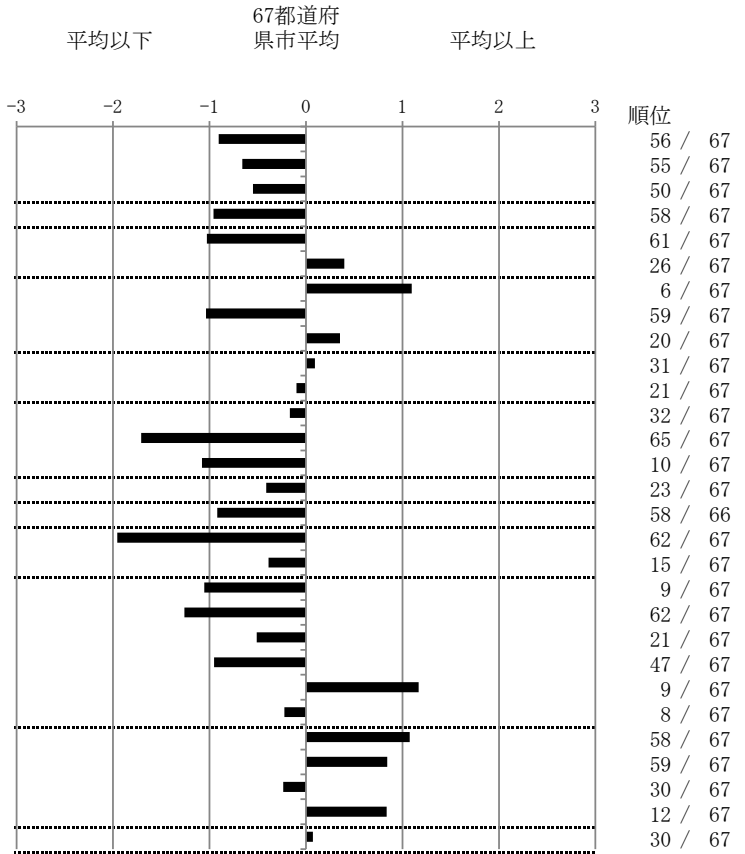
島根県

人口	674,346
新登録者数	54
罹患率(10万対)	8.0
年末活動性結核者数	34
有病率(10万対)	5.0
年末総登録数	151

	単位	指標値	67都道府 県市平均	基準化 偏差
蔓延状況				
1 全結核罹患率	10万対	8.01	10.93	-0.90
2 喀痰塗抹陽性肺結核罹患率	10万対	2.97	3.97	-0.66
3 結核死亡率	10万対	1.35	1.72	-0.55
潜在性結核感染症				
4 潜在性結核感染症治療対象者届出率	10万対	3.71	5.75	-0.96
患者背景				
5 新登録中外国出生者割合	%	3.70	9.73	-1.03
6 新登録中65歳以上割合	%	74.07	70.80	0.40
患者発見 発見の遅れ				
7 発病～初診2か月以上割合	%	30.77	19.06	1.10
8 初診～診断1か月以上割合	%	13.33	20.12	-1.04
9 発病～診断3か月以上割合	%	23.08	19.00	0.35
接触者健診				
10 新肺結核中接触者健診発見割合	%	4.88	5.24	-0.09
11 新登録患者1名あたり接触者健診実施数	延人数	8.92	8.49	0.10
診断				
12 新登録中肺外結核割合	%	24.07	25.01	-0.17
13 新肺結核中再治療割合	%	0.00	4.69	-1.71
14 新肺結核中菌陽性割合	%	92.68	87.13	1.08
治療				
15 新全結核80歳未満中Z含む4剤処方割合	%	87.50	84.89	0.41
入院期間				
16 前年登録肺結核退院者入院期間中央値	日	51.00	63.20	-0.92
治療期間				
17 前年全結核治療完遂継続者治療期間中央値	日	217.00	263.40	-1.96
18 年末活動性全結核中2年以上治療割合	%	0.00	0.21	-0.39
治療成績				
19 肺喀塗陽性初回コホート治療成功割合	%	68.00	60.18	1.05
20 肺喀塗陽性初回コホート死亡割合	%	20.00	30.80	-1.26
21 肺喀塗陽性初回コホート失敗脱落割合	%	0.00	0.57	-0.51
22 肺喀塗陽性初回コホート転出割合	%	0.00	1.98	-0.95
23 肺喀塗陽性初回コホート12か月超治療割合	%	12.00	6.26	1.17
24 肺喀塗陽性初回コホート判定不能割合	%	0.00	0.20	-0.22
情報管理				
25 新肺有症状中発見遅れ期間把握割合	%	39.39	66.39	-1.08
26 新肺結核中培養等検査結果把握割合	%	75.61	86.85	-0.84
27 新肺培養陽性中薬剤感受性結果把握割合	%	78.57	73.92	0.24
28 年末総登録中病状不明割合	%	29.14	17.13	0.84
その他				
29 年末活動性全結核中生活保護割合	%	5.88	5.57	0.07

- 3. 結核死亡率は人口動態による。
- 11. この指標値は前年の成績であり、接触者健診実施数は地域保健・健康増進事業報告の接触者健診実施総数より抜粋した。
- 16. 前年の新登録肺結核患者で登録時入院患者が対象である。
- 17. 前年の新登録患者で登録時入院または外来の患者が対象である。
- 19～24. 前年の新登録肺結核初回治療患者が対象である。

指定都市別掲67都道府県市版



グラフと偏差の符号が逆：
指標値番号：10, 11, 14, 15, 19, 25, 26, 27 順位は指標値
による降順位