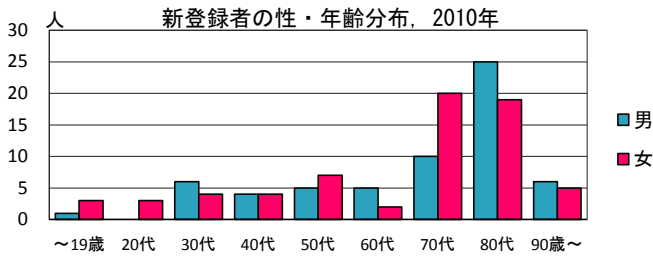
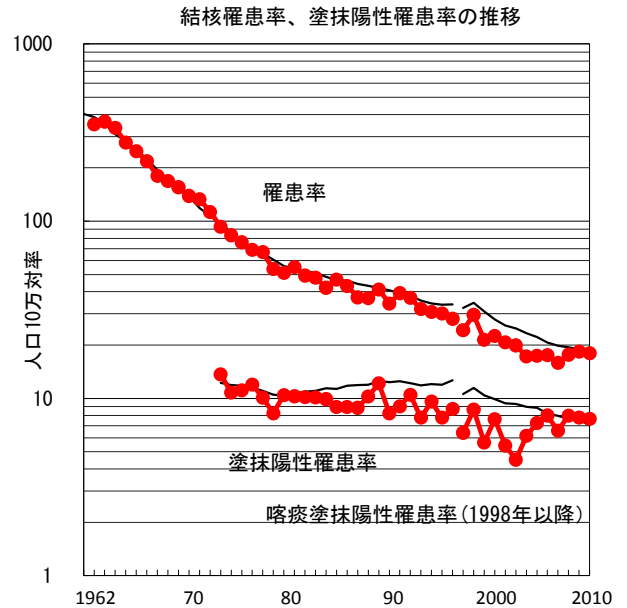
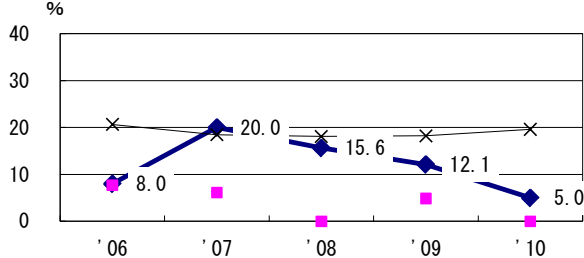


人口	716,354	人	(全国)
新登録中外国人	4	名	3.1% (4.1%)
新登録中ホームレス経験あり	0	名	0.0% (1.4%)
新登録30-59歳男中無職かつ生保	0	名	0.0% (10.8%)

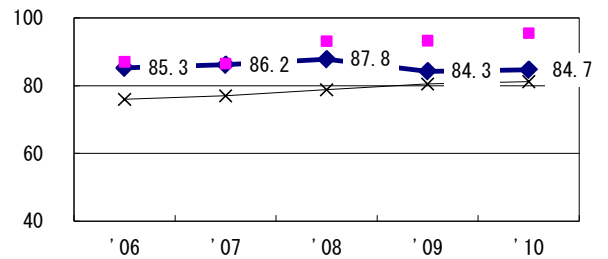
	'06	'07	'08	'09	'10
新登録数	129	116	128	132	129
人口10万対率	17.5	15.9	17.7	18.4	18.0
新登録肺結核喀痰塗抹陽性数	59	48	58	56	55
人口10万対率	8.0	6.6	8.0	7.8	7.7



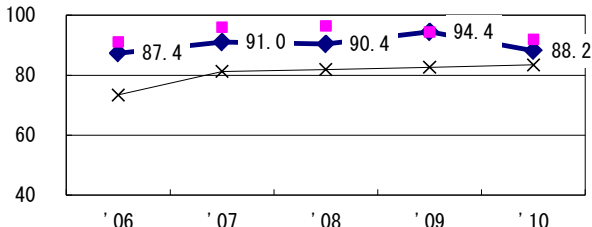
新登録有症状肺結核中発見の遅れ3か月以上割合



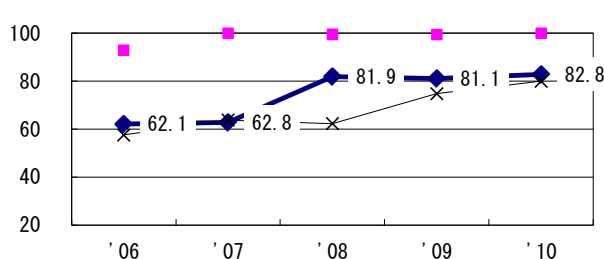
新登録80歳未満全結核中PZAを加えた4剤処方割合 (化療無し・不明除く\*)



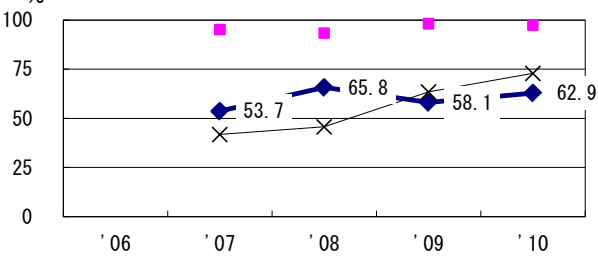
新登録肺結核中菌陽性割合



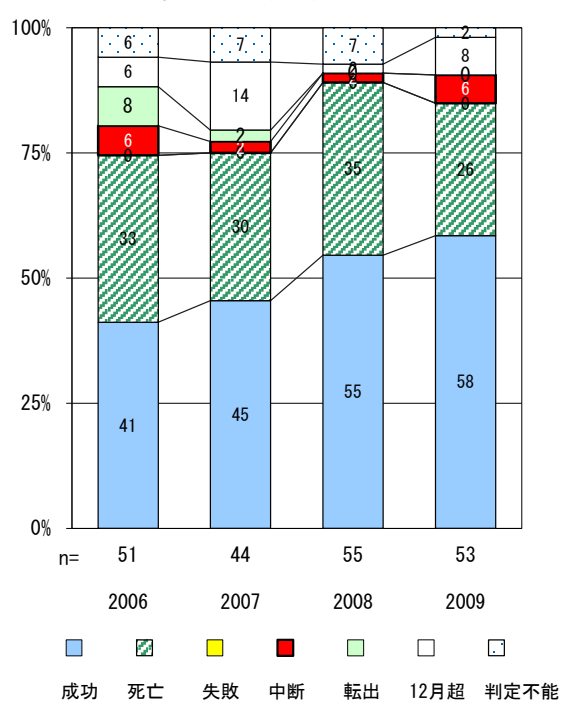
新登録肺結核中培養検査結果把握(陽性/陰性)割合



新登録肺結核培養陽性中薬剤感受性結果入力割合



前年登録喀痰塗抹陽性初回治療者の治療成績



	'06	'07	'08	'09	'10	登録年	'07	'08	'09	全国
† 発見の遅れ情報不明(%)	7.4	59.7	53.6	53.5	48.1	前年登録者全結核治療期間中央値(日)	246	241	203	(270)
‡ 化療無し・不明(%)	4.2	4.9	0.0	5.4	2.7	前年登録者肺結核退院者入院期間中央値(日)	58	40	48	(68)