

結核管理図

平成20年

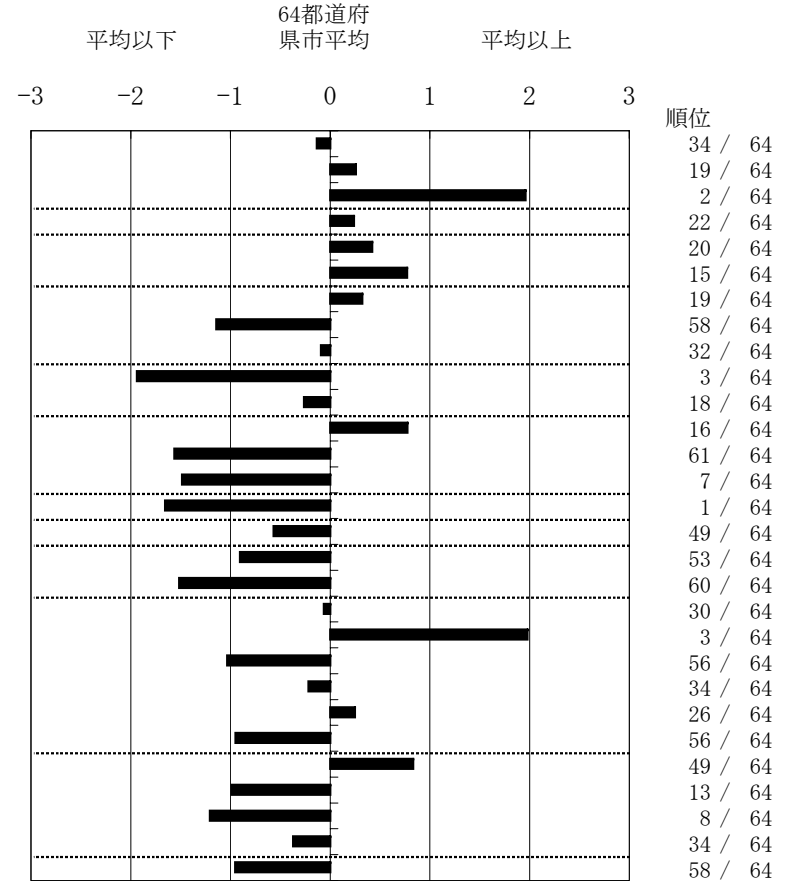
32

島根県

人口	724,918
新登録者数	128
罹患率(10万対)	17.7
年末活動性結核者数	76
有病率(10万対)	10.5
年末総登録数	282

	単位	指標値	64都道府	基準化	順位
			県市平均	偏差	
蔓延状況					
1 全結核罹患率	10万対	17.66	18.49	-0.13	34 / 64
2 喀痰塗抹陽性肺結核罹患率	10万対	8.00	7.31	0.26	19 / 64
3 結核死亡率	10万対	2.92	1.69	1.96	2 / 64
潜在性結核感染症					
4 潜在性結核感染症治療対象者届出率	10万対	4.00	3.47	0.24	22 / 64
患者背景					
5 新登録中外国籍割合	%	4.69	3.63	0.42	20 / 64
6 新登録中65歳以上割合	%	69.53	61.92	0.77	15 / 64
患者発見 発見の遅れ					
7 発病～初診2か月以上割合	%	18.75	16.76	0.32	19 / 64
8 初診～診断1か月以上割合	%	12.50	20.36	-1.14	58 / 64
9 発病～診断3か月以上割合	%	15.63	16.17	-0.09	32 / 64
接触者健診					
10 新肺結核中接触者健診発見割合	%	7.45	3.56	1.94	3 / 64
11 新登録患者1名あたり接触者健診実施数 延人数		3.08	2.76	0.26	18 / 64
診断					
12 新登録中肺外結核割合	%	26.56	22.89	0.77	16 / 64
13 新肺結核中再治療割合	%	3.19	8.18	-1.56	61 / 64
14 新肺結核中菌陽性割合	%	90.43	82.88	1.49	7 / 64
治療					
15 新全結核80歳未満中Z含む4剤処方割合	%	87.84	73.38	1.66	1 / 64
入院期間					
16 前年登録肺結核退院者入院期間中央値	日	58.00	66.31	-0.57	49 / 64
治療期間					
17 前年全結核治療完遂継続者治療期間中央値	日	246.00	268.62	-0.90	53 / 64
18 年末活動性全結核中2年以上治療割合	%	0.00	2.65	-1.51	60 / 64
治療成績					
19 肺喀塗陽性初回コホート治療成功割合	%	45.45	44.84	0.06	30 / 64
20 肺喀塗陽性初回コホート死亡割合	%	29.55	19.95	1.98	3 / 64
21 肺喀塗陽性初回コホート失敗脱落割合	%	2.27	6.44	-1.03	56 / 64
22 肺喀塗陽性初回コホート転出割合	%	2.27	2.74	-0.22	34 / 64
23 肺喀塗陽性初回コホート12か月超治療割合	%	13.64	12.40	0.25	26 / 64
24 肺喀塗陽性初回コホート判定不能割合	%	6.82	13.63	-0.95	56 / 64
情報管理					
25 新肺有症状中発見遅れ期間把握割合	%	46.38	64.86	-0.83	49 / 64
26 新肺結核中培養等検査結果把握割合	%	81.91	62.48	0.99	13 / 64
27 新肺培養陽性中薬剤感受性結果把握割合	%	65.75	35.99	1.21	8 / 64
28 年末総登録中病状不明割合	%	11.70	15.98	-0.37	34 / 64
その他					
29 年末活動性全結核中生活保護割合	%	1.32	5.81	-0.95	58 / 64

指定都市別掲64都道府県市版



- 3. 結核死亡率は人口動態による。
- 11. この指標値は前年の成績であり、接触者検診実施数は地域保健・老人保健事業報告の定期外患者家族検診実施数より抜粋した。
- 16. 前年の新登録肺結核患者で登録時入院患者が対象である。
- 17. 前年の新登録患者で登録時入院または外来の患者が対象である。
- 19～24. 前年の新登録喀痰塗抹陽性肺結核初回治療患者が対象である。

グラフと偏差の符号が逆： 順位は指標値による降順位  
 指標値番号：10, 11, 14, 15, 19, 25, 26, 27