

結核管理図

平成21年

32

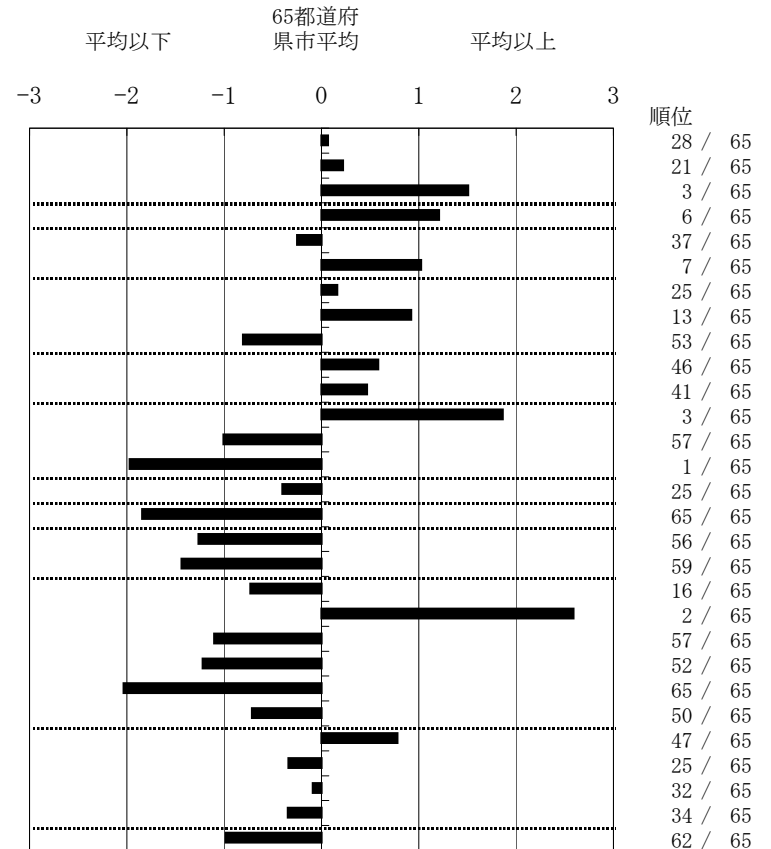
島根県

人口	718,157
新登録者数	132
罹患率(10万対)	18.4
年末活動性結核者数	74
有病率(10万対)	10.3
年末総登録数	292

	単位	指標値	65都道府 県市平均	基準化 偏差
蔓延状況				
1 全結核罹患率	10万対	18.38	18.00	0.07
2 喀痰塗抹陽性肺結核罹患率	10万対	7.80	7.19	0.22
3 結核死亡率	10万対	2.52	1.67	1.51
潜在性結核感染症				
4 潜在性結核感染症治療対象者届出率	10万対	4.46	2.88	1.21
患者背景				
5 新登録中外国籍割合	%	3.03	3.69	-0.25
6 新登録中65歳以上割合	%	73.48	63.87	1.02
患者発見 発見の遅れ				
7 発病～初診2か月以上割合	%	18.18	17.15	0.16
8 初診～診断1か月以上割合	%	27.54	21.47	0.92
9 発病～診断3か月以上割合	%	12.12	17.36	-0.81
接触者健診				
10 新肺結核中接触者健診発見割合	%	2.22	3.13	-0.58
11 新登録患者1名あたり接触者健診実施数	延人数	5.62	7.81	-0.47
診断				
12 新登録中肺外結核割合	%	31.82	23.32	1.86
13 新肺結核中再治療割合	%	4.44	8.02	-1.01
14 新肺結核中菌陽性割合	%	94.44	83.84	1.97
治療				
15 新全結核80歳未満中Z含む4剤処方割合	%	79.73	76.31	0.40
入院期間				
16 前年登録肺結核退院者入院期間中央値	日	40.00	69.35	-1.84
治療期間				
17 前年全結核治療完遂継続者治療期間中央値	日	240.50	266.08	-1.26
18 年末活動性全結核中2年以上治療割合	%	0.00	2.51	-1.44
治療成績				
19 肺喀塗陽性初回コホート治療成功割合	%	54.55	47.96	0.73
20 肺喀塗陽性初回コホート死亡割合	%	34.55	20.71	2.59
21 肺喀塗陽性初回コホート失敗脱落割合	%	1.82	5.29	-1.10
22 肺喀塗陽性初回コホート転出割合	%	0.00	2.44	-1.22
23 肺喀塗陽性初回コホート12か月超治療割合	%	1.82	12.10	-2.03
24 肺喀塗陽性初回コホート判定不能割合	%	7.27	11.50	-0.71
情報管理				
25 新肺有症状中発見遅れ期間把握割合	%	46.48	63.99	-0.78
26 新肺結核中培養等検査結果把握割合	%	81.11	75.44	0.34
27 新肺培養陽性中薬剤感受性結果把握割合	%	58.06	56.09	0.09
28 年末総登録中病状不明割合	%	10.96	14.97	-0.34
その他				
29 年末活動性全結核中生活保護割合	%	1.35	6.33	-0.98

- 3. 結核死亡率は人口動態による。
- 11. この指標値は前年の成績であり、接触者健診実施数は地域保健・健康増進事業報告の定期外健診実施総数より抜粋した。
- 16. 前年の新登録肺結核患者で登録時入院患者が対象である。
- 17. 前年の新登録患者で登録時入院または外来の患者が対象である。
- 19～24. 前年の新登録喀痰塗抹陽性肺結核初回治療患者が対象である。

指定都市別掲65都道府県市版



グラフと偏差の符号が逆：
指標値番号：10, 11, 14, 15, 19, 25, 26, 27

順位は指標値
による降順位