

結核管理図

平成22年

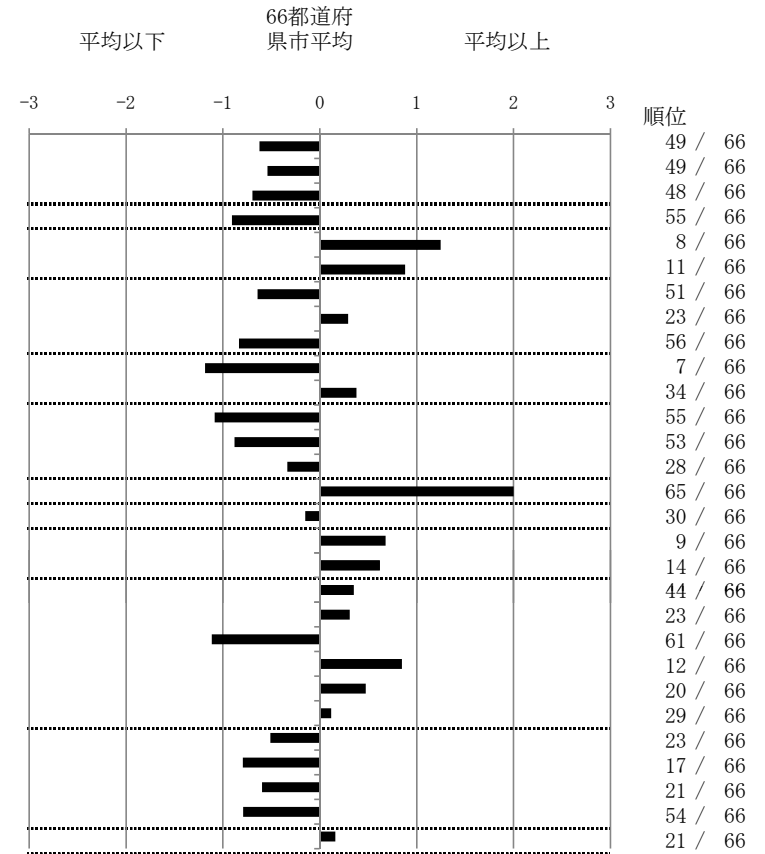
33

岡山県

|            |                         | 単位   | 指標値    | 66都道府<br>県市平均 | 基準化<br>偏差 |
|------------|-------------------------|------|--------|---------------|-----------|
| 人口         | 1,244,758               |      |        |               |           |
| 新登録者数      | 172                     |      |        |               |           |
| 罹患率(10万対)  | 13.8                    |      |        |               |           |
| 年末活動性結核者数  | 137                     |      |        |               |           |
| 有病率(10万対)  | 11.0                    |      |        |               |           |
| 年末総登録数     | 438                     |      |        |               |           |
| <hr/>      |                         |      |        |               |           |
| 蔓延状況       | 1 全結核罹患率                | 10万対 | 13.82  | 17.34         | -0.62     |
|            | 2 喀痰塗抹陽性肺結核罹患率          | 10万対 | 5.38   | 6.73          | -0.54     |
|            | 3 結核死亡率                 | 10万対 | 1.23   | 1.63          | -0.69     |
| 潜在性結核感染症   | 4 潜在性結核感染症治療対象者届出率      | 10万対 | 1.93   | 3.42          | -0.91     |
| 患者背景       | 5 新登録中外国籍割合             | %    | 6.40   | 3.66          | 1.25      |
|            | 6 新登録中65歳以上割合           | %    | 72.67  | 64.05         | 0.88      |
| 患者発見 発見の遅れ | 7 発病～初診2か月以上割合          | %    | 11.36  | 15.85         | -0.64     |
|            | 8 初診～診断1か月以上割合          | %    | 24.78  | 22.75         | 0.29      |
|            | 9 発病～診断3か月以上割合          | %    | 11.24  | 17.34         | -0.83     |
| 接触者健診      | 10 新肺結核中接触者健診発見割合       | %    | 5.63   | 3.39          | 1.18      |
|            | 11 新登録患者1名あたり接触者健診実施数   | 延人数  | 5.38   | 6.81          | -0.38     |
| 診断         | 12 新登録中肺外結核割合           | %    | 17.44  | 22.63         | -1.09     |
|            | 13 新肺結核中再治療割合           | %    | 5.63   | 8.09          | -0.88     |
|            | 14 新肺結核中菌陽性割合           | %    | 85.92  | 84.32         | 0.33      |
| 治療         | 15 新全結核80歳未満中Z含む4剤処方割合  | %    | 62.77  | 77.06         | -2.00     |
| 入院期間       | 16 前年登録肺結核退院者入院期間中央値    | 日    | 66.00  | 68.64         | -0.15     |
| 治療期間       | 17 前年全結核治療完遂継続者治療期間中央値  | 日    | 281.00 | 263.08        | 0.68      |
|            | 18 年末活動性全結核中2年以上治療割合    | %    | 2.92   | 2.10          | 0.62      |
| 治療成績       | 19 肺喀塗陽性初回コホート治療成功割合    | %    | 48.53  | 51.33         | -0.35     |
|            | 20 肺喀塗陽性初回コホート死亡割合      | %    | 22.06  | 20.52         | 0.31      |
|            | 21 肺喀塗陽性初回コホート失敗脱落割合    | %    | 1.47   | 4.88          | -1.11     |
|            | 22 肺喀塗陽性初回コホート転出割合      | %    | 4.41   | 2.58          | 0.85      |
|            | 23 肺喀塗陽性初回コホート12か月超治療割合 | %    | 13.24  | 11.01         | 0.48      |
|            | 24 肺喀塗陽性初回コホート判定不能割合    | %    | 10.29  | 9.68          | 0.12      |
| 情報管理       | 25 新肺有症状中発見遅れ期間把握割合     | %    | 77.39  | 66.09         | 0.51      |
|            | 26 新肺結核中培養等検査結果把握割合     | %    | 90.85  | 78.75         | 0.79      |
|            | 27 新肺培養陽性中薬剤感受性結果把握割合   | %    | 76.53  | 65.50         | 0.60      |
|            | 28 年末総登録中病状不明割合         | %    | 5.25   | 13.08         | -0.79     |
| その他        | 29 年末活動性全結核中生活保護割合      | %    | 7.30   | 6.47          | 0.16      |

- 3. 結核死亡率は人口動態による。
- 11. この指標値は前年の成績であり、接触者健診実施数は地域保健・健康増進事業報告の定期外健診実施総数より抜粋した。
- 16. 前年の新登録肺結核患者で登録時入院患者が対象である。
- 17. 前年の新登録患者で登録時入院または外来の患者が対象である。
- 19～24. 前年の新登録肺結核初回治療患者が対象である。

指定都市別掲66都道府県市版



グラフと偏差の符号が逆：      順位は指標値  
指標値番号：10, 11, 14, 15, 19, 25, 26, 27      による降順位