

結核管理図

平成24年

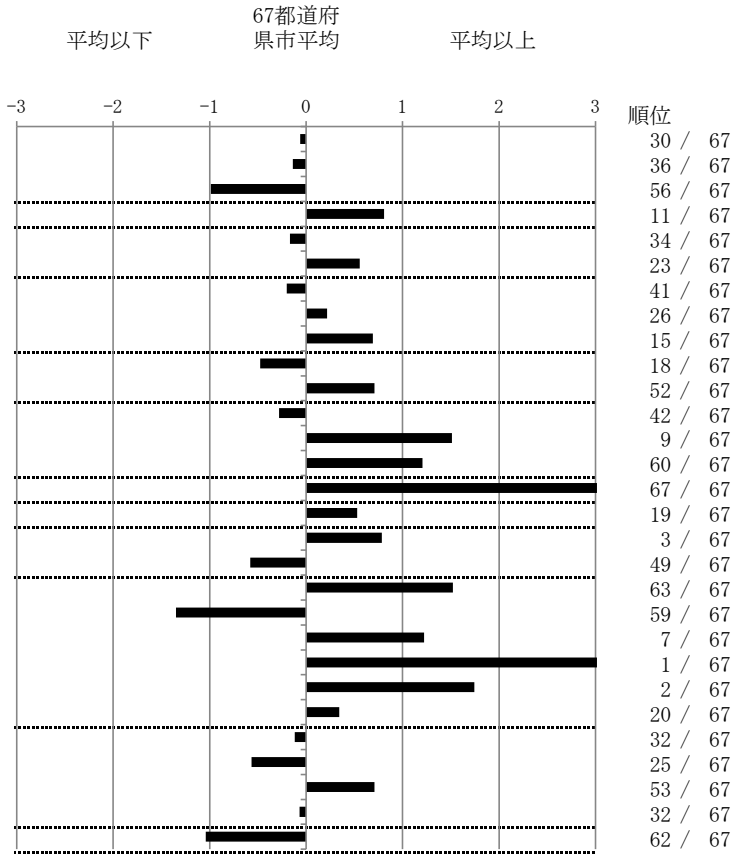
33

岡山県

		単位	指標値	67都道府 県市平均	基準化 偏差
人口					
新登録者数					
罹患率(10万対)					
年末活動性結核者数					
有病率(10万対)					
年末総登録数					
蔓延状況	1	10万対	15.62	15.92	-0.06
	2	10万対	5.81	6.11	-0.14
	3	10万対	1.08	1.64	-0.99
潜在性結核感染症	4	10万対	9.16	6.88	0.81
患者背景	5	%	4.19	4.71	-0.17
	6	%	71.73	67.00	0.55
患者発見 発見の遅れ	7	%	15.79	17.10	-0.20
	8	%	23.08	21.67	0.22
	9	%	22.37	17.44	0.69
接触者健診	10	%	5.44	4.12	0.48
	11	延人数	5.65	9.40	-0.71
診断	12	%	23.04	24.42	-0.28
	13	%	10.20	6.32	1.51
	14	%	80.27	85.85	-1.21
治療 化療	15	%	56.07	78.03	-3.18
入院期間	16	日	72.50	65.10	0.53
治療期間	17	日	283.00	265.24	0.79
	18	%	0.67	1.52	-0.58
治療成績	19	%	34.92	48.62	-1.52
	20	%	15.87	24.26	-1.35
	21	%	7.94	4.10	1.22
	22	%	11.11	2.92	3.24
	23	%	19.05	10.69	1.74
	24	%	11.11	9.40	0.34
情報管理	25	%	69.09	66.67	0.12
	26	%	90.48	82.46	0.57
	27	%	49.07	64.06	-0.71
	28	%	24.84	25.83	-0.07
その他	29	%	1.34	6.52	-1.04

- 3. 結核死亡率は人口動態による。
- 11. この指標値は前年の成績であり、接触者健診実施数は地域保健・健康増進事業報告の定期外健診実施総数より抜粋した。
- 16. 前年の新登録肺結核患者で登録時入院患者が対象である。
- 17. 前年の新登録患者で登録時入院または外来の患者が対象である。
- 19～24. 前年の新登録喀痰塗抹陽性肺結核初回治療患者が対象である。

指定都市別掲67都道府県市版



グラフと偏差の符号が逆：
指標値番号：10, 11, 14, 15, 19, 25, 26, 27
順位は指標値による降順位