

結核管理図

平成26年

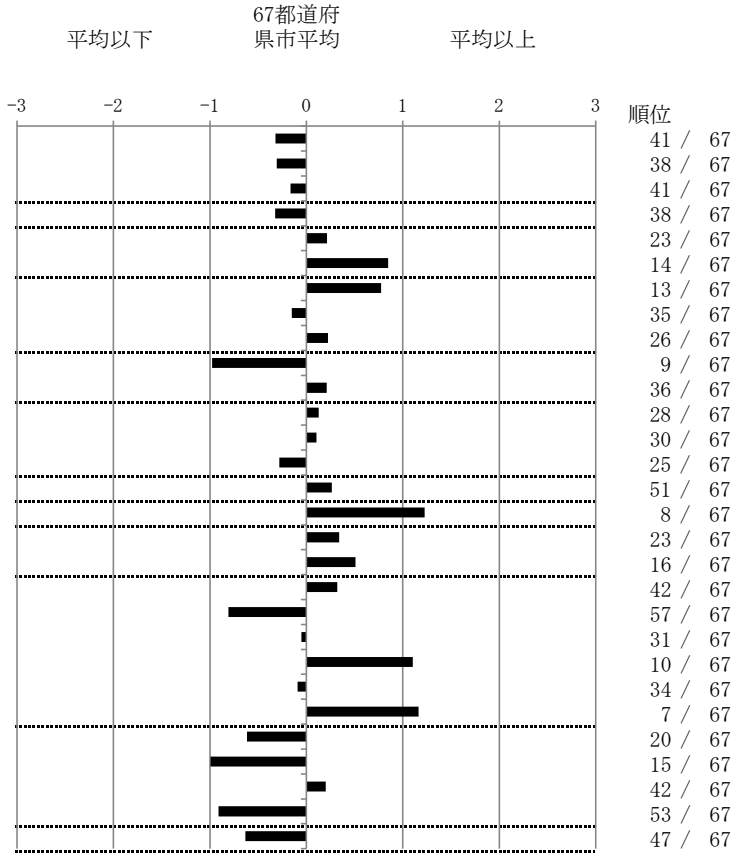
33

岡山県

		単位	指標値	67都道府 県市平均	基準化 偏差
人口	1,209,564				
新登録者数	162				
罹患率(10万対)	13.4				
年末活動性結核者数	112				
有病率(10万対)	9.3				
年末総登録数	410				
蔓延状況	1 全結核罹患率	10万対	13.39	14.82	-0.32
	2 喀痰塗抹陽性肺結核罹患率	10万対	5.21	5.84	-0.31
	3 結核死亡率	10万対	1.51	1.60	-0.16
潜在性結核感染症	4 潜在性結核感染症治療対象者届出率	10万対	4.88	5.60	-0.32
患者背景	5 新登録中外国出生者割合	%	5.56	4.91	0.21
	6 新登録中65歳以上割合	%	76.54	69.83	0.85
患者発見 発見の遅れ	7 発病～初診2か月以上割合	%	23.53	17.36	0.77
	8 初診～診断1か月以上割合	%	20.69	21.55	-0.15
	9 発病～診断3か月以上割合	%	19.12	17.36	0.22
接触者健診	10 新肺結核中接触者健診発見割合	%	6.56	4.00	0.98
	11 新登録患者1名あたり接触者健診実施数	延人数	7.78	8.73	-0.21
診断	12 新登録中肺外結核割合	%	24.69	24.06	0.13
	13 新肺結核中再治療割合	%	6.56	6.25	0.10
	14 新肺結核中菌陽性割合	%	87.70	86.34	0.28
治療	15 新全結核80歳未満中Zを含む4剤処方割合	%	77.38	79.51	-0.26
入院期間	16 前年登録肺結核退院者入院期間中央値	日	83.50	64.31	1.23
治療期間	17 前年全結核治療完遂継続者治療期間中央値	日	274.00	267.55	0.34
	18 年末活動性全結核中2年以上治療割合	%	1.79	1.22	0.51
治療成績	19 肺喀塗陽性初回コホート治療成功割合	%	44.64	47.43	-0.32
	20 肺喀塗陽性初回コホート死亡割合	%	17.86	23.05	-0.81
	21 肺喀塗陽性初回コホート失敗脱落割合	%	5.36	5.55	-0.05
	22 肺喀塗陽性初回コホート転出割合	%	5.36	2.90	1.10
	23 肺喀塗陽性初回コホート12か月超治療割合	%	10.71	11.17	-0.09
	24 肺喀塗陽性初回コホート判定不能割合	%	16.07	9.90	1.16
情報管理	25 新肺有症状中発見遅れ期間把握割合	%	72.34	57.52	0.62
	26 新肺結核中培養等検査結果把握割合	%	95.08	80.42	0.99
	27 新肺培養陽性中薬剤感受性結果把握割合	%	60.82	64.90	-0.20
	28 年末総登録中病状不明割合	%	11.46	23.96	-0.91
その他	29 年末活動性全結核中生活保護割合	%	3.57	6.39	-0.63

- 3. 結核死亡率は人口動態による。
- 11. この指標値は前年の成績であり、接触者健診実施数は地域保健・健康増進事業報告の接触者健診実施総数より抜粋した。
- 16. 前年の新登録肺結核患者で登録時入院患者が対象である。
- 17. 前年の新登録患者で登録時入院または外来の患者が対象である。
- 19～24. 前年の新登録喀痰塗抹陽性肺結核初回治療患者が対象である。

指定都市別掲67都道府県市版



グラフと偏差の符号が逆：
 指標値番号：10, 11, 14, 15, 19, 25, 26, 27
 順位は指標値による降順位