

結核管理図

平成27年

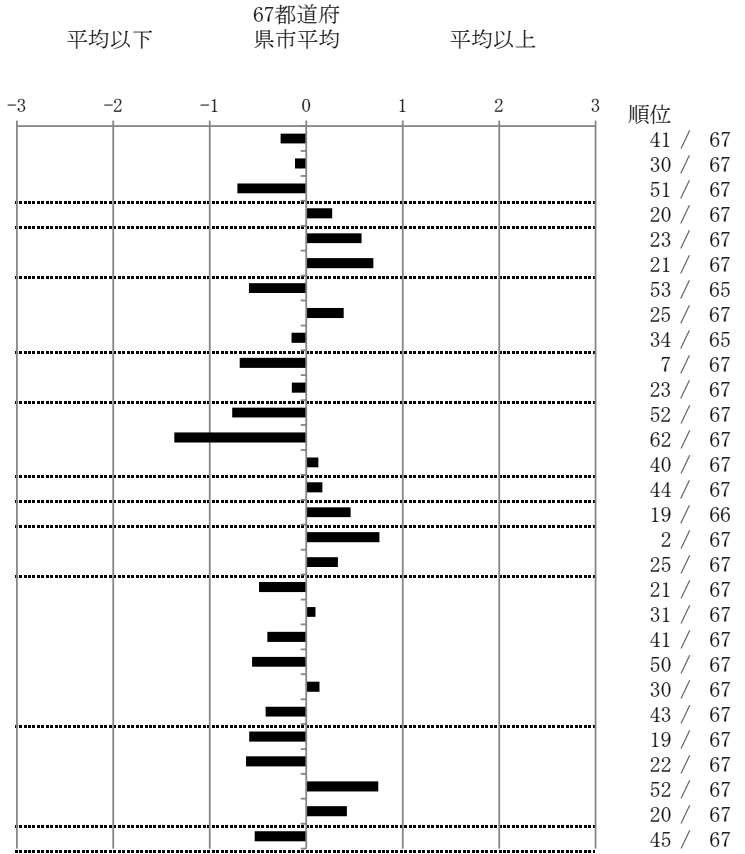
33

岡山県

		単位	指標値	67都道府 県市平均	基準化 偏差
人口	1,214,709				
新登録者数	154				
罹患率(10万対)	12.7				
年末活動性結核者数	116				
有病率(10万対)	9.5				
年末総登録数	420				
蔓延状況	1 全結核罹患率	10万対	12.68	13.78	-0.26
	2 喀痰塗抹陽性肺結核罹患率	10万対	5.19	5.42	-0.12
	3 結核死亡率	10万対	1.10	1.53	-0.71
潜在性結核感染症 患者背景	4 潜在性結核感染症治療対象者届出率	10万対	5.35	4.85	0.27
	5 新登録中外国出生者割合	%	7.79	5.82	0.57
	6 新登録中65歳以上割合	%	76.62	70.69	0.70
患者発見 発見の遅れ	7 発病～初診2か月以上割合	%	14.08	19.39	-0.59
	8 初診～診断1か月以上割合	%	23.26	20.56	0.39
	9 発病～診断3か月以上割合	%	18.31	19.76	-0.15
接触者健診	10 新肺結核中接触者健診発見割合	%	4.88	3.26	0.69
	11 新登録患者1名あたり接触者健診実施数	延人数	9.38	8.63	0.15
診断	12 新登録中肺外結核割合	%	20.13	23.98	-0.77
	13 新肺結核中再治療割合	%	2.44	6.13	-1.37
	14 新肺結核中菌陽性割合	%	86.99	87.55	-0.13
治療	15 新全結核80歳未満中Z含2・4剤処方割合	%	80.28	81.49	-0.17
入院期間	16 前年登録肺結核退院者入院期間中央値	日	69.00	62.02	0.46
治療期間	17 前年全結核治療完遂継続者治療期間中央値	日	281.00	267.27	0.76
	18 年末活動性全結核中2年以上治療割合	%	1.72	1.32	0.33
治療成績	19 肺喀塗陽性初回コホート治療成功割合	%	51.72	47.87	0.49
	20 肺喀塗陽性初回コホート死亡割合	%	24.14	23.54	0.10
	21 肺喀塗陽性初回コホート失敗脱落割合	%	3.45	4.77	-0.40
	22 肺喀塗陽性初回コホート転出割合	%	1.72	2.93	-0.56
	23 肺喀塗陽性初回コホート12か月超治療割合	%	8.62	8.00	0.14
	24 肺喀塗陽性初回コホート判定不能割合	%	10.34	12.89	-0.42
情報管理	25 新肺有症状中発見遅れ期間把握割合	%	73.96	58.81	0.59
	26 新肺結核中培養等検査結果把握割合	%	91.87	83.39	0.62
	27 新肺培養陽性中薬剤感受性結果把握割合	%	53.93	67.84	-0.75
	28 年末総登録中病状不明割合	%	24.52	19.08	0.42
その他	29 年末活動性全結核中生活保護割合	%	3.45	6.07	-0.54

- 3. 結核死亡率は人口動態による。
- 11. この指標値は前年の成績であり、接触者健診実施数は地域保健・健康増進事業報告の接触者健診実施総数より抜粋した。
- 16. 前年の新登録肺結核患者で登録時入院患者が対象である。
- 17. 前年の新登録患者で登録時入院または外来の患者が対象である。
- 19～24. 前年の新登録喀痰塗抹陽性肺結核初回治療患者が対象である。

指定都市別掲67都道府県市版



グラフと偏差の符号が逆：
指標値番号：10, 11, 14, 15, 19, 25, 26, 27
順位は指標値による降順位