

結核管理図

平成28年

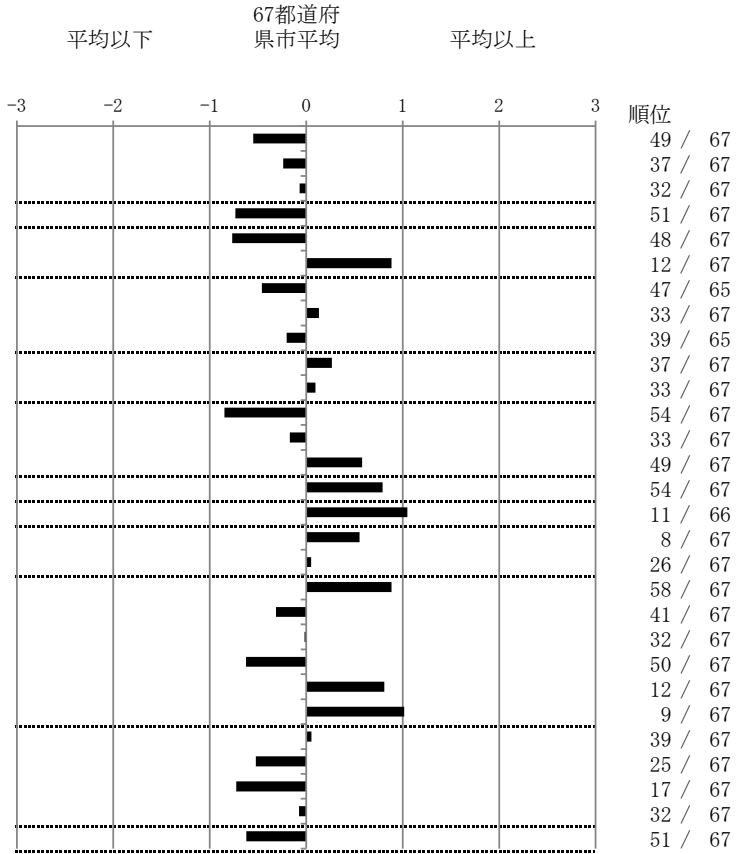
33

岡山県

		単位	指標値	67都道府 県市平均	基準化 偏差
人口	1,205,908				
新登録者数	131				
罹患率(10万対)	10.9				
年末活動性結核者数	87				
有病率(10万対)	7.2				
年末総登録数	360				
蔓延状況	1 全結核罹患率	10万対	10.86	13.04	-0.55
	2 喀痰塗抹陽性肺結核罹患率	10万対	4.56	4.99	-0.24
	3 結核死亡率	10万対	1.45	1.49	-0.07
潜在性結核感染症	4 潜在性結核感染症治療対象者届出率	10万対	3.81	5.39	-0.73
患者背景	5 新登録中外国出生者割合	%	3.82	6.89	-0.77
	6 新登録中65歳以上割合	%	79.39	71.89	0.88
患者発見 発見の遅れ	7 発病～初診2か月以上割合	%	12.00	15.99	-0.46
	8 初診～診断1か月以上割合	%	21.52	20.76	0.13
	9 発病～診断3か月以上割合	%	14.00	15.61	-0.20
接触者健診	10 新肺結核中接触者健診発見割合	%	2.86	3.63	-0.27
	11 新登録患者1名あたり接触者健診実施数	延人数	8.27	8.68	-0.10
診断	12 新登録中肺外結核割合	%	19.85	23.92	-0.85
	13 新肺結核中再治療割合	%	4.76	5.19	-0.17
	14 新肺結核中菌陽性割合	%	84.76	87.59	-0.58
治療	15 新全結核80歳未満中Z含2・4剤処方割合	%	75.41	80.98	-0.79
入院期間	16 前年登録肺結核退院者入院期間中央値	日	81.00	64.28	1.05
治療期間	17 前年全結核治療完遂継続者治療期間中央値	日	279.00	267.62	0.55
	18 年末活動性全結核中2年以上治療割合	%	1.15	1.09	0.05
治療成績	19 肺喀塗陽性初回コホート治療成功割合	%	38.10	46.40	-0.89
	20 肺喀塗陽性初回コホート死亡割合	%	22.22	24.14	-0.31
	21 肺喀塗陽性初回コホート失敗脱落割合	%	4.76	4.83	-0.02
	22 肺喀塗陽性初回コホート転出割合	%	1.59	3.19	-0.62
	23 肺喀塗陽性初回コホート12か月超治療割合	%	12.70	8.70	0.81
	24 肺喀塗陽性初回コホート判定不能割合	%	20.63	12.75	1.01
情報管理	25 新肺有症状中発見遅れ期間把握割合	%	60.98	62.40	-0.06
	26 新肺結核中培養等検査結果把握割合	%	93.33	86.73	0.52
	27 新肺培養陽性中薬剤感受性結果把握割合	%	86.08	69.36	0.73
	28 年末総登録中病状不明割合	%	18.89	19.85	-0.07
その他	29 年末活動性全結核中生活保護割合	%	2.30	5.24	-0.62

- 3. 結核死亡率は人口動態による。
- 11. この指標値は前年の成績であり、接触者健診実施数は地域保健・健康増進事業報告の接触者健診実施総数より抜粋した。
- 16. 前年の新登録肺結核患者で登録時入院患者が対象である。
- 17. 前年の新登録患者で登録時入院または外来の患者が対象である。
- 19～24. 前年の新登録喀痰塗抹陽性肺結核初回治療患者が対象である。

指定都市別掲67都道府県市版



グラフと偏差の符号が逆：
 指標値番号：10, 11, 14, 15, 19, 25, 26, 27
 順位は指標値による降順位