

結核管理図

平成29年

33

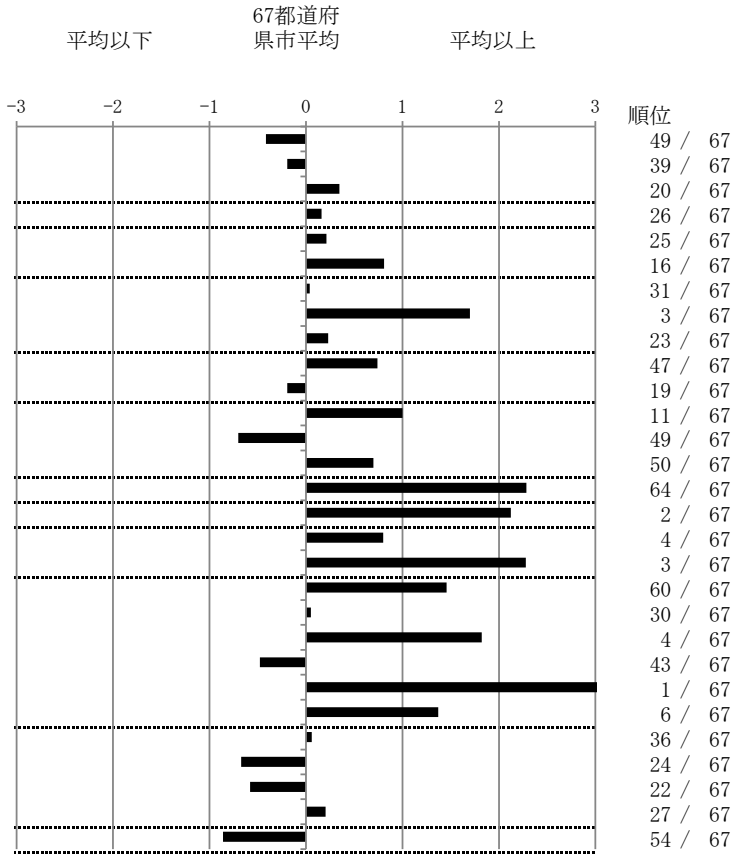
岡山県

人口	1,197,838
新登録者数	132
罹患率(10万対)	11.0
年末活動性結核者数	95
有病率(10万対)	7.9
年末総登録数	330

	単位	指標値	67都道府 県市平均	基準化 偏差
蔓延状況				
1 全結核罹患率	10万対	11.02	12.64	-0.42
2 喀痰塗抹陽性肺結核罹患率	10万対	4.51	4.84	-0.19
3 結核死亡率	10万対	2.06	1.81	0.35
潜在性結核感染症				
4 潜在性結核感染症治療対象者届出率	10万対	5.76	5.40	0.16
患者背景				
5 新登録中外国出生者割合	%	9.09	8.04	0.21
6 新登録中65歳以上割合	%	78.03	70.79	0.81
患者発見 発見の遅れ				
7 発病～初診2か月以上割合	%	19.05	18.75	0.04
8 初診～診断1か月以上割合	%	31.67	20.47	1.70
9 発病～診断3か月以上割合	%	20.93	18.99	0.23
接触者健診				
10 新肺結核中接触者健診発見割合	%	2.13	3.82	-0.74
11 新登録患者1名あたり接触者健診実施数	延人数	9.61	8.57	0.19
診断				
12 新登録中肺外結核割合	%	28.79	23.62	1.00
13 新肺結核中再治療割合	%	3.19	4.91	-0.70
14 新肺結核中菌陽性割合	%	84.04	87.23	-0.70
治療				
15 新全結核80歳未満中Zを含む4剤処方割合	%	67.16	82.23	-2.29
入院期間				
16 前年登録肺結核退院者入院期間中央値	日	94.00	63.74	2.12
治療期間				
17 前年全結核治療完遂継続者治療期間中央値	日	283.00	266.00	0.80
18 年末活動性全結核中2年以上治療割合	%	2.11	0.45	2.28
治療成績				
19 肺喀塗陽性初回コホート治療成功割合	%	53.70	64.00	-1.46
20 肺喀塗陽性初回コホート死亡割合	%	29.63	29.30	0.05
21 肺喀塗陽性初回コホート失敗脱落割合	%	3.70	1.06	1.82
22 肺喀塗陽性初回コホート転出割合	%	1.85	3.00	-0.48
23 肺喀塗陽性初回コホート12か月超治療割合	%	9.26	2.28	3.10
24 肺喀塗陽性初回コホート判定不能割合	%	1.85	0.35	1.37
情報管理				
25 新肺有症状中発見遅れ期間把握割合	%	61.43	62.84	-0.06
26 新肺結核中培養等検査結果把握割合	%	95.74	88.45	0.67
27 新肺培養陽性中薬剤感受性結果把握割合	%	85.71	74.96	0.58
28 年末総登録中病状不明割合	%	22.12	19.25	0.20
その他				
29 年末活動性全結核中生活保護割合	%	2.11	6.04	-0.86

- 3. 結核死亡率は人口動態による。
- 11. この指標値は前年の成績であり、接触者健診実施数は地域保健・健康増進事業報告の接触者健診実施総数より抜粋した。
- 16. 前年の新登録肺結核患者で登録時入院患者が対象である。
- 17. 前年の新登録患者で登録時入院または外来の患者が対象である。
- 19～24. 前年の新登録肺結核初回治療患者が対象である。

指定都市別掲67都道府県市版



グラフと偏差の符号が逆：
指標値番号：10, 11, 14, 15, 19, 25, 26, 27
順位は指標値による降順位