

結核管理図

平成30年

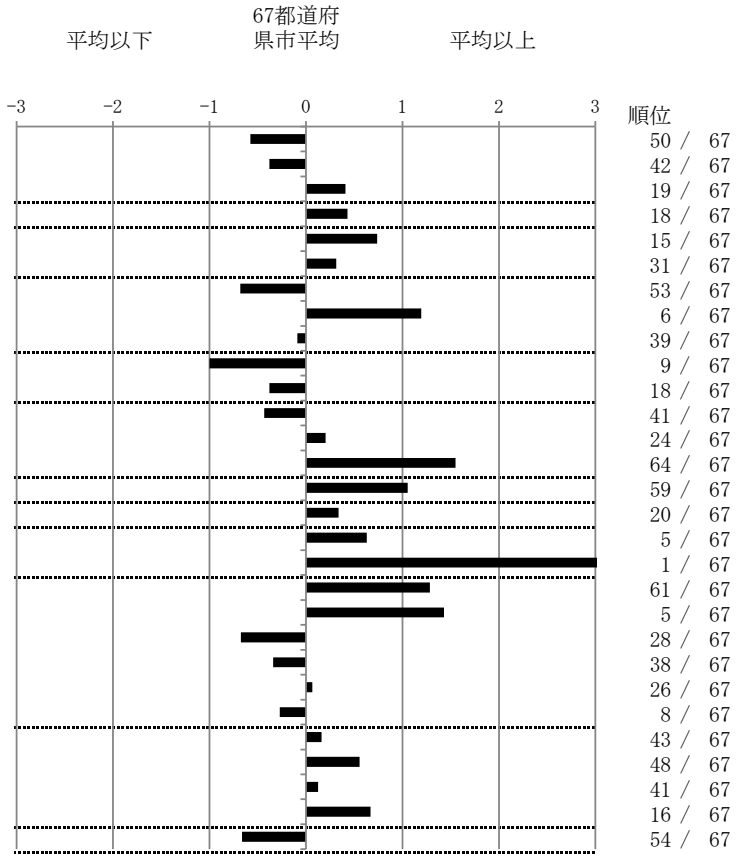
33

岡山県

		単位	指標値	67都道府 県市平均	基準化 偏差
人口	1,188,841				
新登録者数	114				
罹患率(10万対)	9.6				
年末活動性結核者数	72				
有病率(10万対)	6.1				
年末総登録数	275				
蔓延状況	1 全結核罹患率	10万対	9.59	11.62	-0.58
	2 喀痰塗抹陽性肺結核罹患率	10万対	3.70	4.28	-0.38
	3 結核死亡率	10万対	1.99	1.76	0.41
潜在性結核感染症	4 潜在性結核感染症治療対象者届出率	10万対	6.48	5.52	0.43
患者背景	5 新登録中外国出生者割合	%	14.04	9.71	0.74
	6 新登録中65歳以上割合	%	73.68	71.02	0.31
患者発見 発見の遅れ	7 発病～初診2か月以上割合	%	11.11	18.09	-0.68
	8 初診～診断1か月以上割合	%	28.57	21.03	1.20
	9 発病～診断3か月以上割合	%	17.39	18.18	-0.09
接触者健診	10 新肺結核中接触者健診発見割合	%	6.74	3.99	1.00
	11 新登録患者1名あたり接触者健診実施数 延人数		10.01	8.50	0.38
診断	12 新登録中肺外結核割合	%	21.93	24.47	-0.43
	13 新肺結核中再治療割合	%	5.62	5.09	0.20
	14 新肺結核中菌陽性割合	%	80.90	88.00	-1.55
治療 化療	15 新全結核80歳未満中Z含む4剤処方割合	%	73.58	82.14	-1.06
入院期間	16 前年登録肺結核退院者入院期間中央値	日	71.00	65.10	0.34
治療期間	17 前年全結核治療完遂継続者治療期間中央値	日	280.00	267.16	0.63
	18 年末活動性全結核中2年以上治療割合	%	4.17	0.29	5.29
治療成績	19 肺喀塗陽性初回コホート治療成功割合	%	55.36	64.10	-1.29
	20 肺喀塗陽性初回コホート死亡割合	%	39.29	29.08	1.43
	21 肺喀塗陽性初回コホート失敗脱落割合	%	0.00	0.75	-0.67
	22 肺喀塗陽性初回コホート転出割合	%	1.79	2.56	-0.34
	23 肺喀塗陽性初回コホート12か月超治療割合	%	3.57	3.38	0.06
	24 肺喀塗陽性初回コホート判定不能割合	%	0.00	0.13	-0.27
情報管理	25 新肺有症状中発見遅れ期間把握割合	%	64.79	68.94	-0.16
	26 新肺結核中培養等検査結果把握割合	%	86.52	91.05	-0.56
	27 新肺培養陽性中薬剤感受性結果把握割合	%	76.27	78.16	-0.13
	28 年末総登録中病状不明割合	%	27.27	18.29	0.67
その他	29 年末活動性全結核中生活保護割合	%	2.78	5.67	-0.66

- 3. 結核死亡率は人口動態による。
- 11. この指標値は前年の成績であり、接触者健診実施数は地域保健・健康増進事業報告の接触者健診実施総数より抜粋した。
- 16. 前年の新登録肺結核患者で登録時入院患者が対象である。
- 17. 前年の新登録患者で登録時入院または外来の患者が対象である。
- 19～24. 前年の新登録肺結核初回治療患者が対象である。

指定都市別掲67都道府県市版



グラフと偏差の符号が逆：
指標値番号：10, 11, 14, 15, 19, 25, 26, 27 順位は指標値
による降順位