

結核管理図

2019年

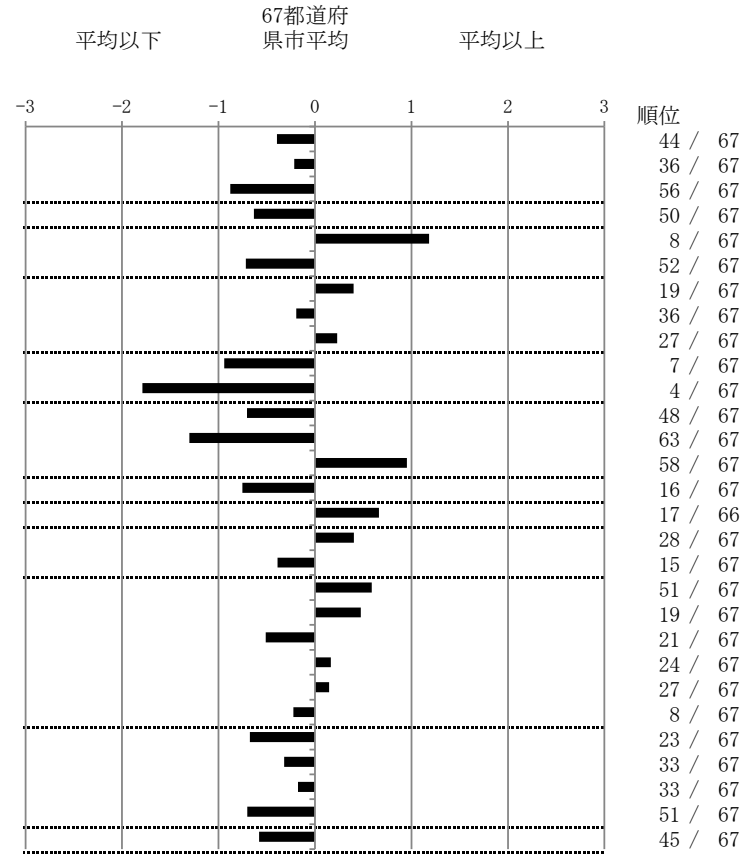
33

岡山県

		単位	指標値	67都道府 州市平均	基準化 偏差
人口	1,180,558				
新登録者数	114				
罹患率(10万対)	9.7				
年末活動性結核者数	66				
有病率(10万対)	5.6				
年末総登録数	255				
蔓延状況	1 全結核罹患率	10万対	9.66	10.93	-0.39
	2 喀痰塗抹陽性肺結核罹患率	10万対	3.64	3.97	-0.22
	3 結核死亡率	10万対	1.14	1.72	-0.88
潜在性結核感染症	4 潜在性結核感染症治療対象者届出率	10万対	4.40	5.75	-0.63
患者背景	5 新登録中外国出生者割合	%	16.67	9.73	1.18
	6 新登録中65歳以上割合	%	64.91	70.80	-0.72
患者発見 発見の遅れ	7 発病～初診2か月以上割合	%	23.33	19.06	0.40
	8 初診～診断1か月以上割合	%	18.84	20.12	-0.20
	9 発病～診断3か月以上割合	%	21.67	19.00	0.23
接触者健診	10 新肺結核中接触者健診発見割合	%	8.89	5.24	0.94
	11 新登録患者1名あたり接触者健診実施数 延人数		16.43	8.49	1.79
診断	12 新登録中肺外結核割合	%	21.05	25.01	-0.71
	13 新肺結核中再治療割合	%	1.11	4.69	-1.30
	14 新肺結核中菌陽性割合	%	82.22	87.13	-0.95
治療 化療	15 新全結核80歳未満中Z含む4剤処方割合	%	89.66	84.89	0.75
入院期間	16 前年登録肺結核退院者入院期間中央値	日	72.00	63.20	0.66
治療期間	17 前年全結核治療完遂継続者治療期間中央値	日	273.00	263.40	0.40
	18 年末活動性全結核中2年以上治療割合	%	0.00	0.21	-0.39
治療成績	19 肺喀塗陽性初回コホート治療成功割合	%	55.81	60.18	-0.59
	20 肺喀塗陽性初回コホート死亡割合	%	34.88	30.80	0.48
	21 肺喀塗陽性初回コホート失敗脱落割合	%	0.00	0.57	-0.51
	22 肺喀塗陽性初回コホート転出割合	%	2.33	1.98	0.17
	23 肺喀塗陽性初回コホート12か月超治療割合	%	6.98	6.26	0.15
	24 肺喀塗陽性初回コホート判定不能割合	%	0.00	0.20	-0.22
情報管理	25 新肺有症状中発見遅れ期間把握割合	%	83.33	66.39	0.68
	26 新肺結核中培養等検査結果把握割合	%	91.11	86.85	0.32
	27 新肺培養陽性中薬剤感受性結果把握割合	%	77.42	73.92	0.18
	28 年末総登録中病状不明割合	%	7.06	17.13	-0.70
その他	29 年末活動性全結核中生活保護割合	%	3.03	5.57	-0.58

- 3. 結核死亡率は人口動態による。
- 11. この指標値は前年の成績であり、接触者健診実施数は地域保健・健康増進事業報告の接触者健診実施総数より抜粋した。
- 16. 前年の新登録肺結核患者で登録時入院患者が対象である。
- 17. 前年の新登録患者で登録時入院または外来の患者が対象である。
- 19～24. 前年の新登録肺結核初回治療患者が対象である。

指定都市別掲67都道府県市版



グラフと偏差の符号が逆：  
指標値番号：10, 11, 14, 15, 19, 25, 26, 27  
順位は指標値による降順位