

結核管理図

平成21年

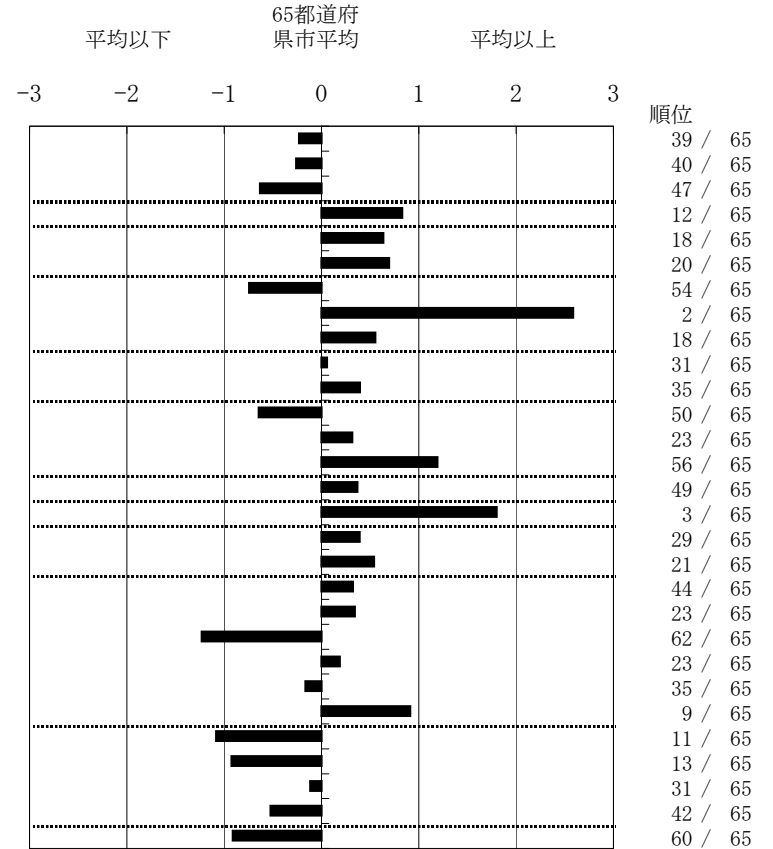
33

岡山県

		単位	指標値	65都道府 県市平均	基準化 偏差
人口	1,237,376				
新登録者数	206				
罹患率(10万対)	16.6				
年末活動性結核者数	174				
有病率(10万対)	14.1				
年末総登録数	450				
<hr/>					
蔓延状況	1 全結核罹患率	10万対	16.65	18.00	-0.23
	2 喀痰塗抹陽性肺結核罹患率	10万対	6.47	7.19	-0.26
	3 結核死亡率	10万対	1.31	1.67	-0.63
潜在性結核感染症	4 潜在性結核感染症治療対象者届出率	10万対	3.96	2.88	0.83
患者背景	5 新登録中外国籍割合	%	5.34	3.69	0.64
	6 新登録中65歳以上割合	%	70.39	63.87	0.69
患者発見 発見の遅れ	7 発病～初診2か月以上割合	%	12.38	17.15	-0.74
	8 初診～診断1か月以上割合	%	38.46	21.47	2.58
	9 発病～診断3か月以上割合	%	20.95	17.36	0.55
接触者健診	10 新肺結核中接触者健診発見割合	%	3.05	3.13	-0.05
	11 新登録患者1名あたり接触者健診実施数	延人数	5.96	7.81	-0.39
診断	12 新登録中肺外結核割合	%	20.39	23.32	-0.64
	13 新肺結核中再治療割合	%	9.15	8.02	0.32
	14 新肺結核中菌陽性割合	%	77.44	83.84	-1.19
治療	15 新全結核80歳未満中Z含む4剤処方割合	%	73.17	76.31	-0.37
入院期間	16 前年登録肺結核退院者入院期間中央値	日	98.00	69.35	1.80
治療期間	17 前年全結核治療完遂継続者治療期間中央値	日	274.00	266.08	0.39
	18 年末活動性全結核中2年以上治療割合	%	3.45	2.51	0.54
治療成績	19 肺喀塗陽性初回コホート治療成功割合	%	45.07	47.96	-0.32
	20 肺喀塗陽性初回コホート死亡割合	%	22.54	20.71	0.34
	21 肺喀塗陽性初回コホート失敗脱落割合	%	1.41	5.29	-1.23
	22 肺喀塗陽性初回コホート転出割合	%	2.82	2.44	0.19
	23 肺喀塗陽性初回コホート12か月超治療割合	%	11.27	12.10	-0.16
	24 肺喀塗陽性初回コホート判定不能割合	%	16.90	11.50	0.91
情報管理	25 新肺有症状中発見遅れ期間把握割合	%	88.24	63.99	1.08
	26 新肺結核中培養等検査結果把握割合	%	90.85	75.44	0.92
	27 新肺培養陽性中薬剤感受性結果把握割合	%	58.65	56.09	0.12
	28 年末総登録中病状不明割合	%	8.89	14.97	-0.52
その他	29 年末活動性全結核中生活保護割合	%	1.72	6.33	-0.91

- 3. 結核死亡率は人口動態による。
- 11. この指標値は前年の成績であり、接触者健診実施数は地域保健・健康増進事業報告の定期外健診実施総数より抜粋した。
- 16. 前年の新登録肺結核患者で登録時入院患者が対象である。
- 17. 前年の新登録患者で登録時入院または外来の患者が対象である。
- 19～24. 前年の新登録肺結核初回治療患者が対象である。

指定都市別掲65都道府県市版



グラフと偏差の符号が逆：  
 指標値番号：10, 11, 14, 15, 19, 25, 26, 27

順位は指標値  
 による降順位