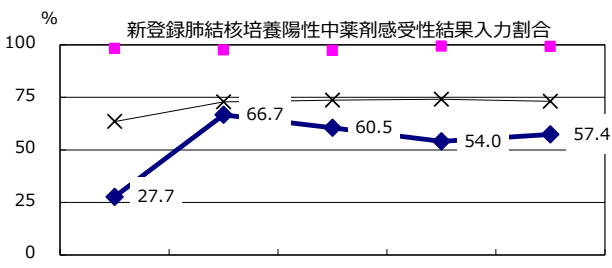
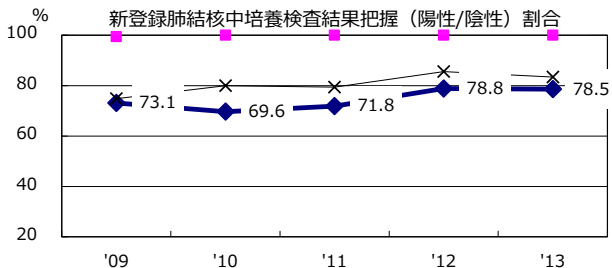
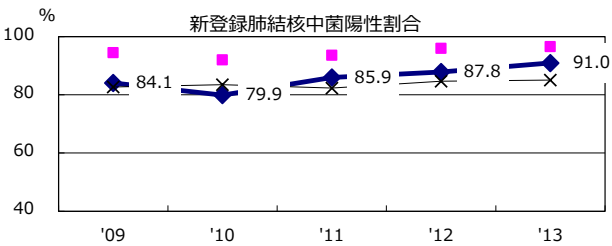
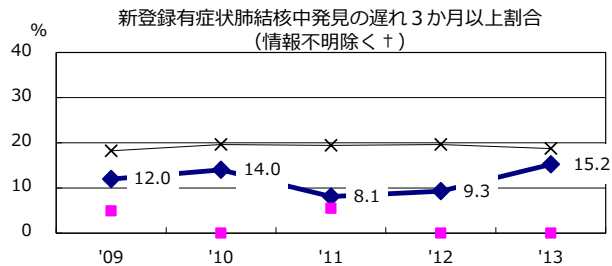
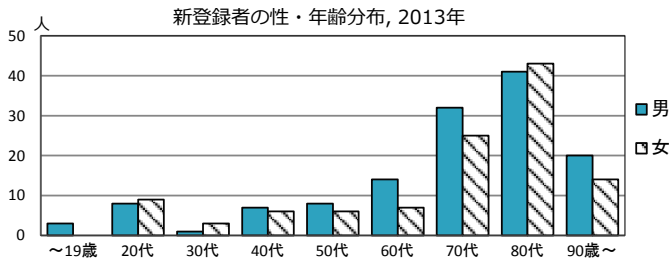
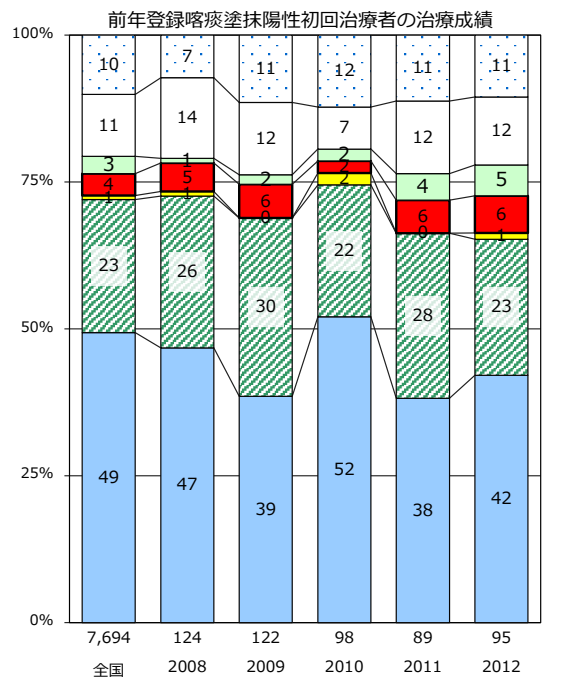
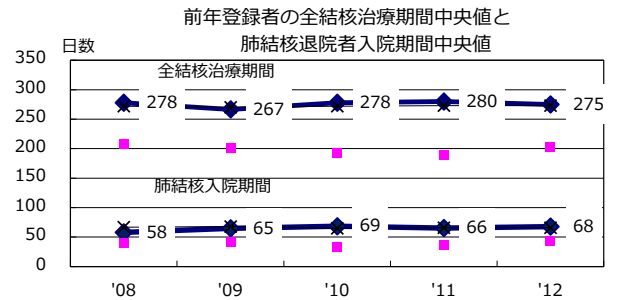
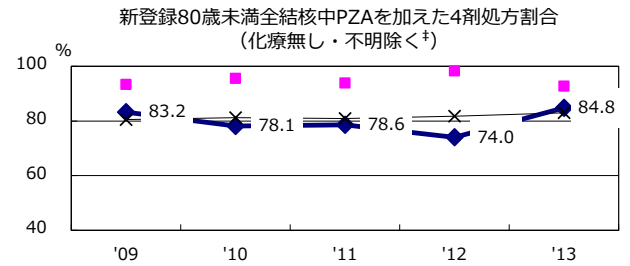
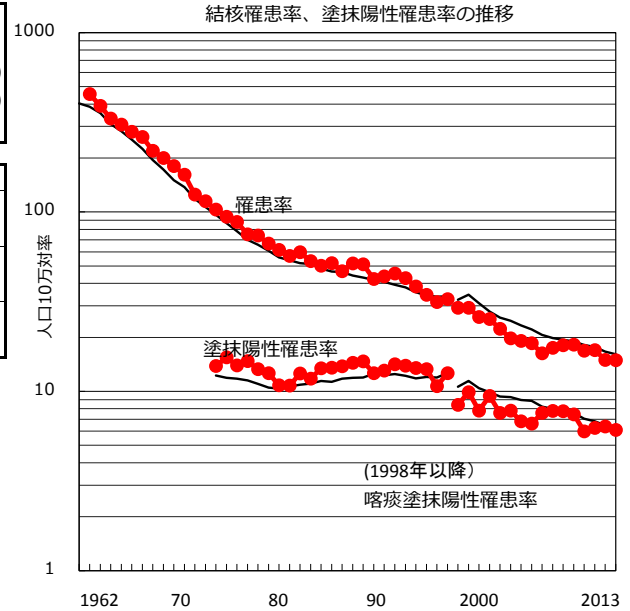


人口	1,656,644	人	(全国)
新登録中外国人	22	名	8.9% (5.2%)
新登録中ホームレス経験あり	1	名	0.4% (1.3%)
新登録30-59歳男中無職かつ生保	0	名	0.0% (8.9%)

	'09	'10	'11	'12	'13
新登録数	308	284	285	249	247
人口10万対率	18.2	16.8	17.0	15.0	14.9
新登録肺結核喀痰塗抹陽性数	126	101	105	106	101
人口10万対率	7.4	6.0	6.3	6.4	6.1
潜在性結核	52	63	220	105	69
人口10万対率	3.1	3.7	13.1	6.3	4.2



◆ 広島 ■ 最良県市 × 全国



■ 成功 ■ 死亡 ■ 失敗 ■ 中断 ■ 転出 □ 12月超 □ 判定不能

+ 発見の遅れ情報不明(%) '09 72.7 '10 61.7 '11 75.7 '12 64.5 '13 69.5

+ 化療無し・不明(%) '09 1.5 '10 1.8 '11 0.6 '12 2.3 '13 3.1