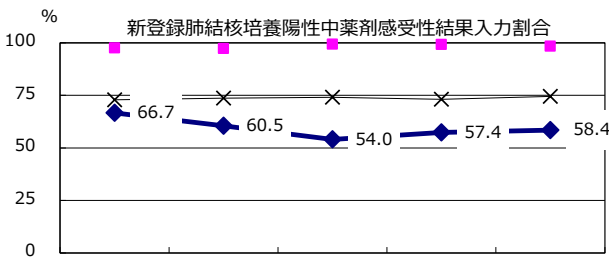
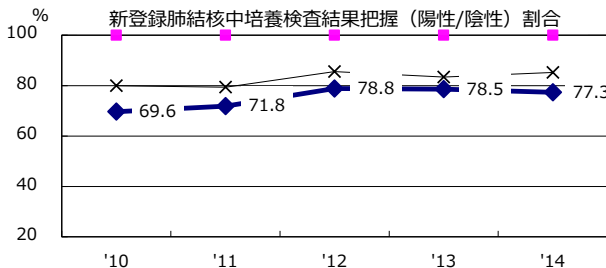
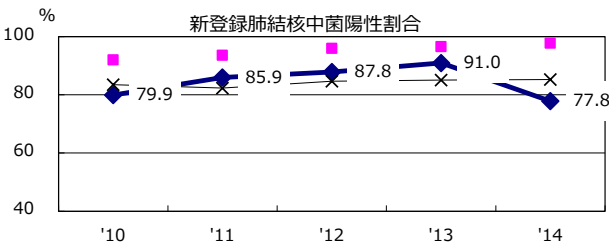
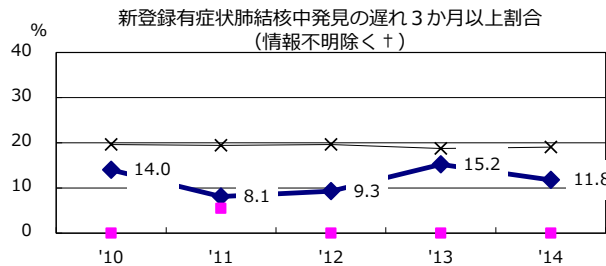
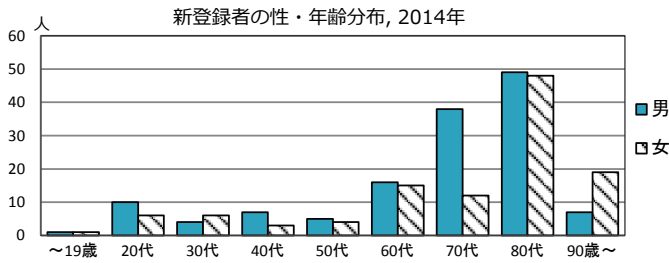
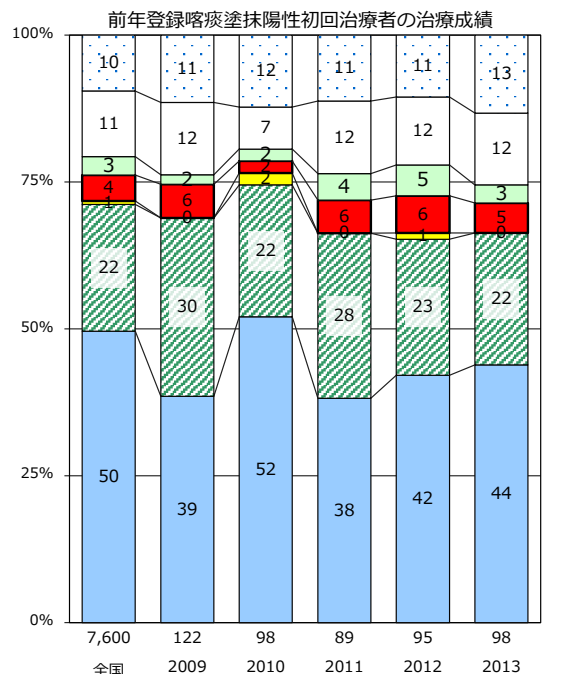
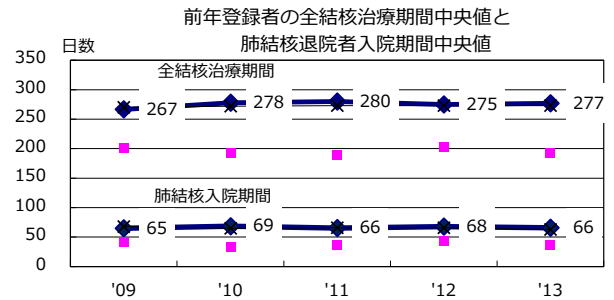
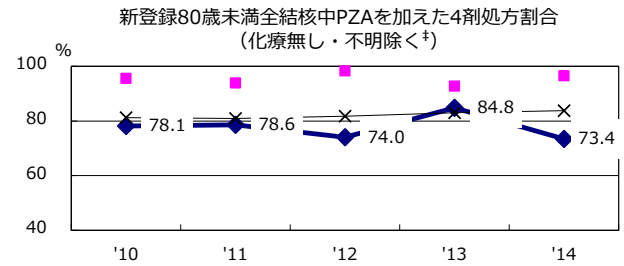
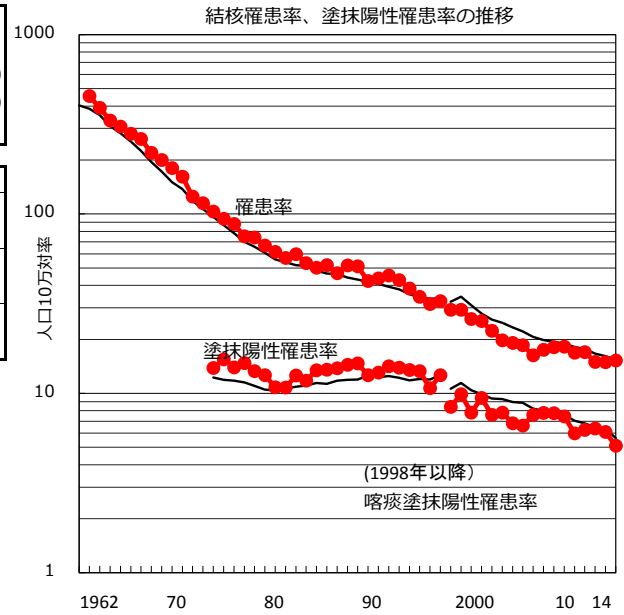


2014年 疫学統計			
人口	1,647,664	人	(全国)
新登録中外国人	17	名	6.8% (5.6%)
新登録中ホームレス経験あり	1	名	0.4% (1.1%)
新登録30-59歳男中無職かつ生保	1	名	6.3% (8.0%)

年次推移(年)	'10	'11	'12	'13	'14
新登録数	284	285	249	247	251
人口10万対率	16.8	17.0	15.0	14.9	15.2
新登録肺結核喀痰塗抹陽性数	101	105	106	101	84
人口10万対率	6.0	6.3	6.4	6.1	5.1
潜在性結核	63	220	105	69	73
人口10万対率	3.7	13.1	6.3	4.2	4.4



◆ 広島 ■ 最良果市 × 全国



+ 発見の遅れ情報不明(%) '10: 61.7 '11: 75.7 '12: 64.5 '13: 69.5 '14: 74.6

* 化療無し・不明(%) '10: 1.8 '11: 0.6 '12: 2.3 '13: 3.1 '14: 0.0