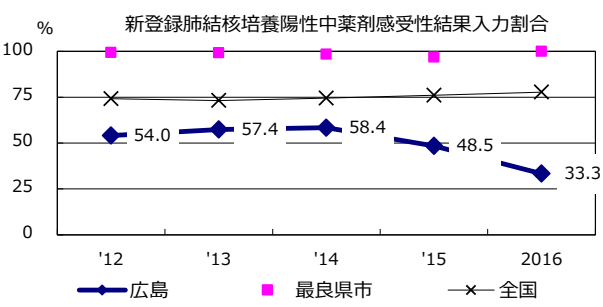
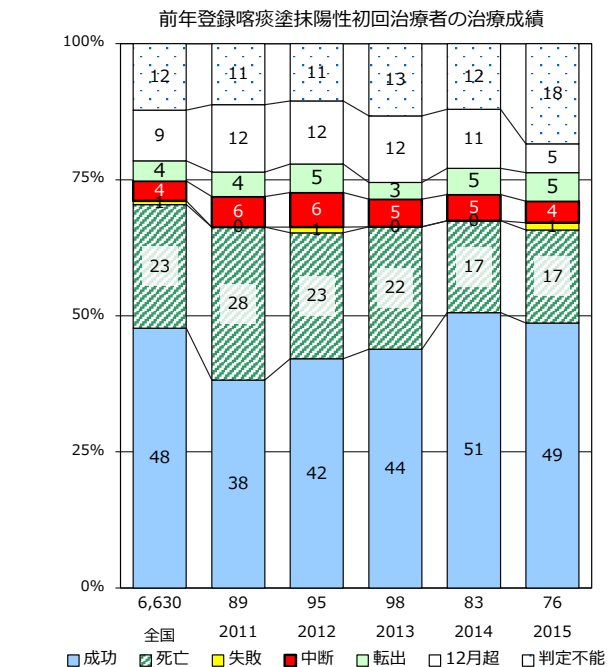
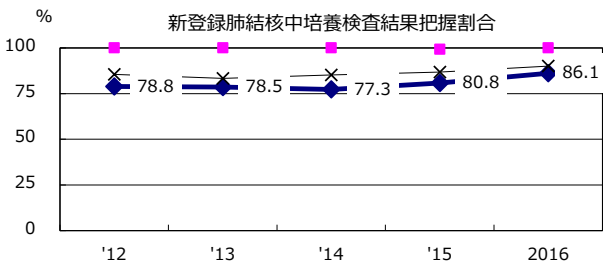
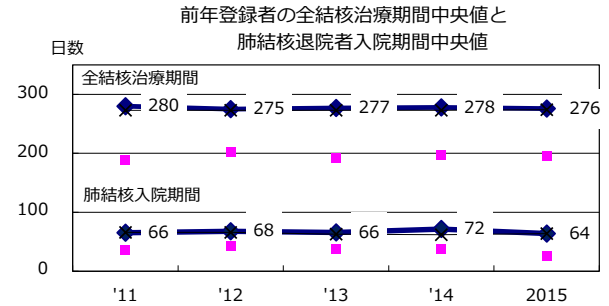
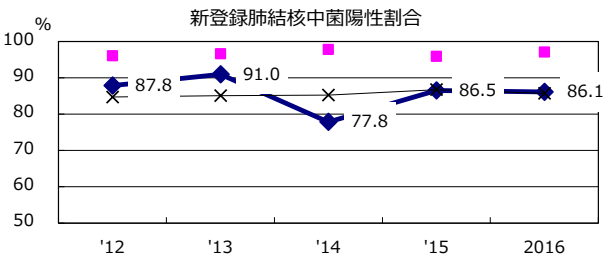
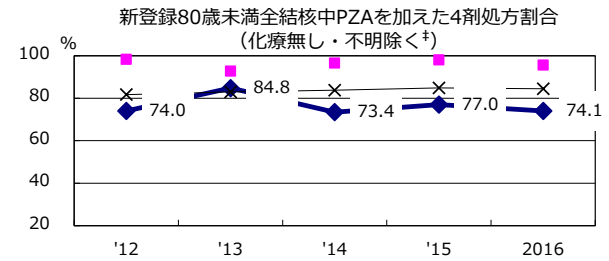
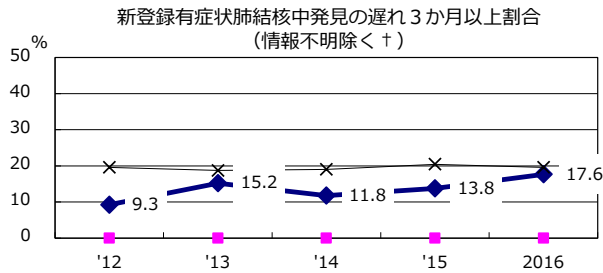
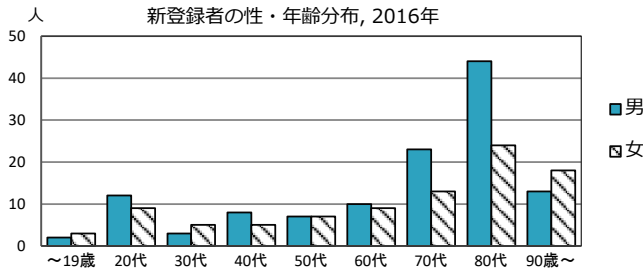
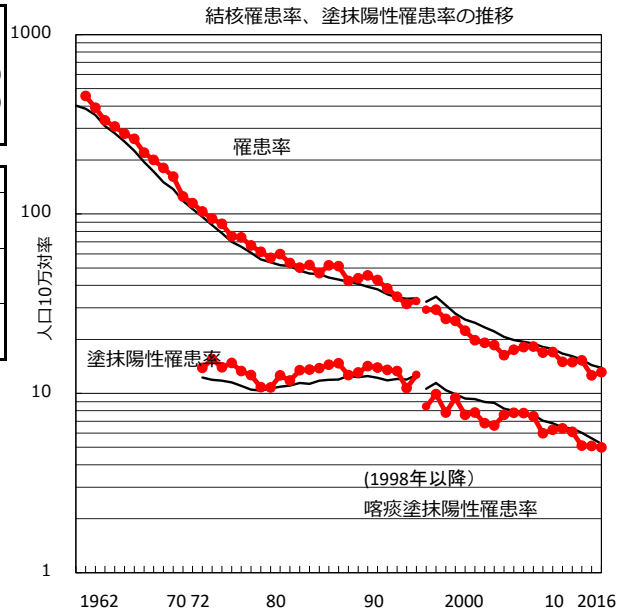


2016年 疫学統計				
人口	1,640,968	人		(全国)
新登録中外国人	31	名	14.4%	(7.6%)
新登録中ホームレス経験あり	0	名	0.0%	(1.0%)
新登録30-59歳男中無職かつ生保	2	名	11.1%	(7.7%)

年次推移(年)	'12	'13	'14	'15	2016
新登録数	249	247	251	208	215
人口10万対率	15.0	14.9	15.2	12.6	13.1
新登録肺結核喀痰塗抹陽性数	106	101	84	84	82
人口10万対率	6.4	6.1	5.1	5.1	5.0
潜在性結核	105	69	73	64	95
人口10万対率	6.3	4.2	4.4	3.9	5.8



† 発見の遅れ情報不明(%) '12 '13 '14 '15 2016
64.5 69.5 74.6 76.6 87.2

‡ 化療無・不明(%) '12 '13 '14 '15 2016
2.3 3.1 0.0 7.4 6.9