

結核管理図

平成22年

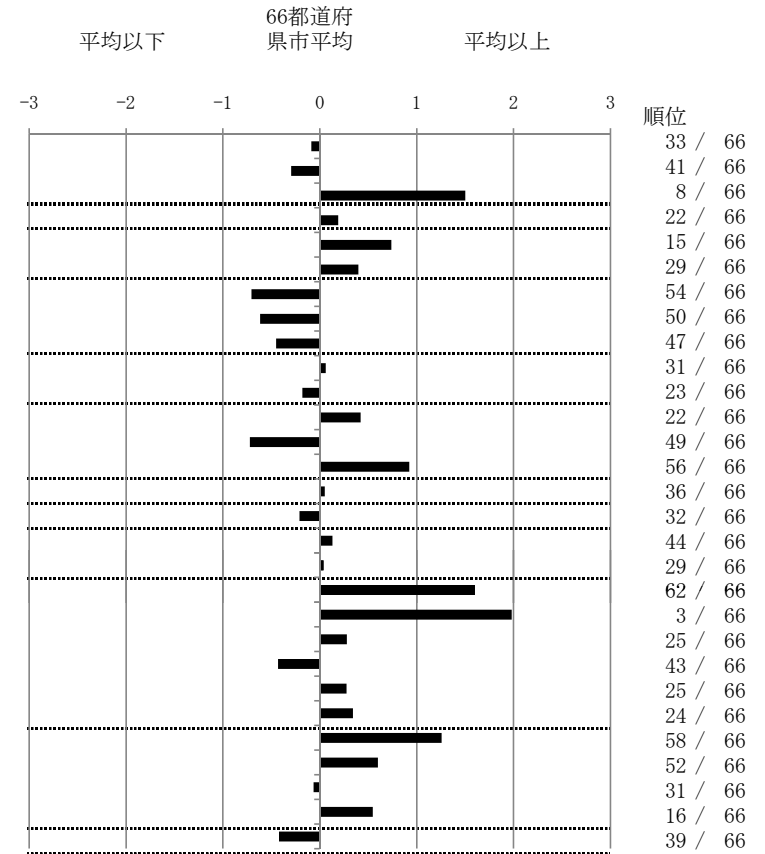
34

広島県

		単位	指標値	66都道府 県市平均	基準化 偏差
人口	1,686,560				
新登録者数	284				
罹患率(10万対)	16.8				
年末活動性結核者数	233				
有病率(10万対)	13.8				
年末総登録数	622				
蔓延状況	1 全結核罹患率	10万対	16.84	17.34	-0.09
	2 喀痰塗抹陽性肺結核罹患率	10万対	5.99	6.73	-0.30
	3 結核死亡率	10万対	2.48	1.63	1.50
潜在性結核感染症	4 潜在性結核感染症治療対象者届出率	10万対	3.74	3.42	0.19
患者背景	5 新登録中外国籍割合	%	5.28	3.66	0.74
	6 新登録中65歳以上割合	%	67.96	64.05	0.40
患者発見 発見の遅れ	7 発病～初診2か月以上割合	%	10.91	15.85	-0.71
	8 初診～診断1か月以上割合	%	18.49	22.75	-0.62
	9 発病～診断3か月以上割合	%	14.04	17.34	-0.45
接触者健診	10 新肺結核中接触者健診発見割合	%	3.27	3.39	-0.06
	11 新登録患者1名あたり接触者健診実施数	延人数	7.50	6.81	0.18
診断	12 新登録中肺外結核割合	%	24.65	22.63	0.42
	13 新肺結核中再治療割合	%	6.07	8.09	-0.72
	14 新肺結核中菌陽性割合	%	79.91	84.32	-0.92
治療	15 新全結核80歳未満中Z含む4剤処方割合	%	76.69	77.06	-0.05
入院期間	16 前年登録肺結核退院者入院期間中央値	日	65.00	68.64	-0.21
治療期間	17 前年全結核治療完遂継続者治療期間中央値	日	266.50	263.08	0.13
	18 年末活動性全結核中2年以上治療割合	%	2.15	2.10	0.04
治療成績	19 肺喀塗陽性初回コホート治療成功割合	%	38.52	51.33	-1.60
	20 肺喀塗陽性初回コホート死亡割合	%	30.33	20.52	1.98
	21 肺喀塗陽性初回コホート失敗脱落割合	%	5.74	4.88	0.28
	22 肺喀塗陽性初回コホート転出割合	%	1.64	2.58	-0.43
	23 肺喀塗陽性初回コホート12か月超治療割合	%	12.30	11.01	0.27
	24 肺喀塗陽性初回コホート判定不能割合	%	11.48	9.68	0.34
情報管理	25 新肺有症状中発見遅れ期間把握割合	%	38.26	66.09	-1.26
	26 新肺結核中培養等検査結果把握割合	%	69.63	78.75	-0.60
	27 新肺培養陽性中薬剤感受性結果把握割合	%	66.67	65.50	0.06
	28 年末総登録中病状不明割合	%	18.49	13.08	0.55
その他	29 年末活動性全結核中生活保護割合	%	4.29	6.47	-0.42

- 3. 結核死亡率は人口動態による。
- 11. この指標値は前年の成績であり、接触者健診実施数は地域保健・健康増進事業報告の定期外健診実施総数より抜粋した。
- 16. 前年の新登録肺結核患者で登録時入院患者が対象である。
- 17. 前年の新登録患者で登録時入院または外来の患者が対象である。
- 19～24. 前年の新登録肺結核初回治療患者が対象である。

指定都市別掲66都道府県市版



グラフと偏差の符号が逆： 順位は指標値
指標値番号：10, 11, 14, 15, 19, 25, 26, 27 による降順位