

結核管理図

平成23年

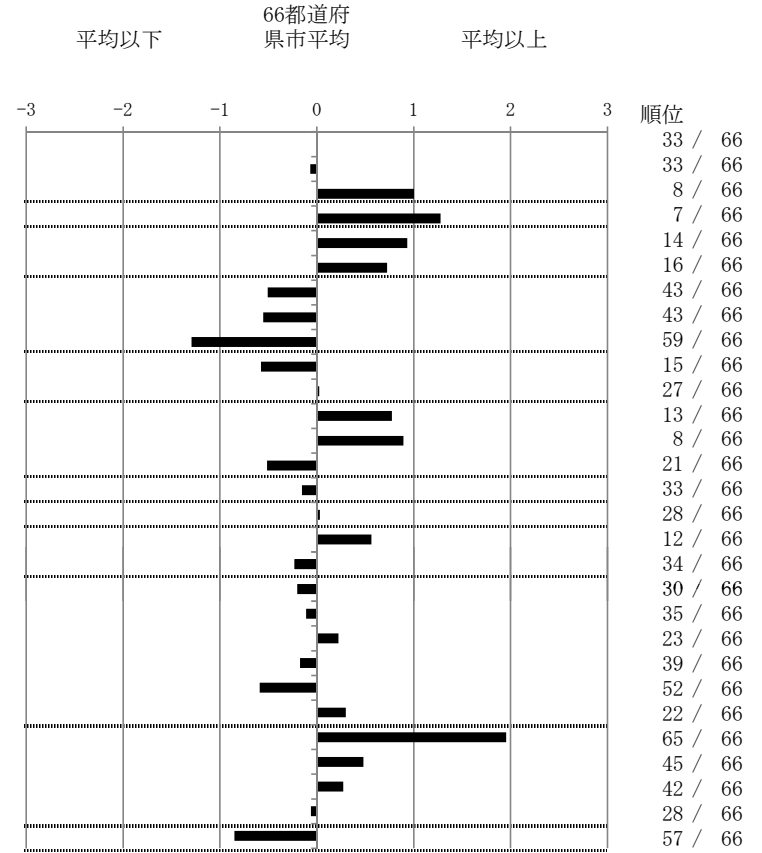
34

広島県

		単位	指標値	66都道府 県市平均	基準化 偏差
人口	1,677,334				
新登録者数	285				
罹患率(10万対)	17.0				
年末活動性結核者数	206				
有病率(10万対)	12.3				
年末総登録数	617				
蔓延状況	1 全結核罹患率	10万対	16.99	16.97	0.00
	2 喀痰塗抹陽性肺結核罹患率	10万対	6.26	6.41	-0.07
	3 結核死亡率	10万対	2.31	1.70	1.00
潜在性結核感染症	4 潜在性結核感染症治療対象者届出率	10万対	13.12	7.81	1.28
患者背景	5 新登録中外国籍割合	%	5.96	3.72	0.93
	6 新登録中65歳以上割合	%	71.58	64.97	0.73
患者発見 発見の遅れ	7 発病～初診2か月以上割合	%	14.29	17.79	-0.51
	8 初診～診断1か月以上割合	%	19.86	23.47	-0.55
	9 発病～診断3か月以上割合	%	8.11	18.27	-1.29
接触者健診	10 新肺結核中接触者健診発見割合	%	6.31	4.54	0.58
	11 新登録患者1名あたり接触者健診実施数	延人数	6.28	6.36	-0.02
診断	12 新登録中肺外結核割合	%	27.72	23.74	0.78
	13 新肺結核中再治療割合	%	10.19	7.68	0.90
	14 新肺結核中菌陽性割合	%	85.92	83.50	0.51
治療 化療	15 新全結核80歳未満中Z含む4剤処方割合	%	78.06	76.84	0.15
入院期間	16 前年登録肺結核退院者入院期間中央値	日	68.50	67.97	0.03
治療期間	17 前年全結核治療完遂継続者治療期間中央値	日	278.00	266.35	0.56
	18 年末活動性全結核中2年以上治療割合	%	1.46	1.77	-0.23
治療成績	19 肺喀塗陽性初回コホート治療成功割合	%	52.04	50.39	0.20
	20 肺喀塗陽性初回コホート死亡割合	%	22.45	23.09	-0.11
	21 肺喀塗陽性初回コホート失敗脱落割合	%	4.08	3.44	0.22
	22 肺喀塗陽性初回コホート転出割合	%	2.04	2.35	-0.17
	23 肺喀塗陽性初回コホート12か月超治療割合	%	7.14	10.18	-0.59
	24 肺喀塗陽性初回コホート判定不能割合	%	12.24	10.55	0.30
情報管理	25 新肺有症状中発見遅れ期間把握割合	%	24.34	66.77	-1.95
	26 新肺結核中培養等検査結果把握割合	%	71.84	79.04	-0.48
	27 新肺培養陽性中薬剤感受性結果把握割合	%	60.50	65.71	-0.27
	28 年末総登録中病状不明割合	%	11.35	11.95	-0.06
その他	29 年末活動性全結核中生活保護割合	%	1.94	6.34	-0.85

- 3. 結核死亡率は人口動態による。
- 11. この指標値は前年の成績であり、接触者健診実施数は地域保健・健康増進事業報告の定期外健診実施総数より抜粋した。
- 16. 前年の新登録肺結核患者で登録時入院患者が対象である。
- 17. 前年の新登録患者で登録時入院または外来の患者が対象である。
- 19～24. 前年の新登録肺結核初回治療患者が対象である。

指定都市別掲66都道府県市版



グラフと偏差の符号が逆：
指標値番号：10, 11, 14, 15, 19, 25, 26, 27 順位は指標値
による降順位