

結核管理図

平成24年

34

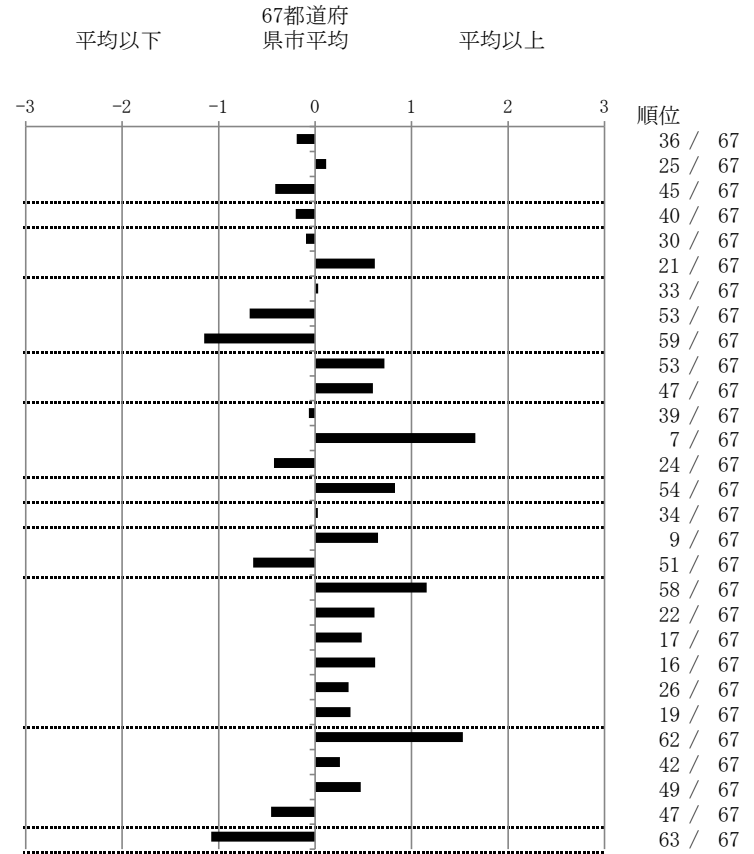
広島県

人口	1,664,143
新登録者数	249
罹患率(10万対)	15.0
年末活動性結核者数	172
有病率(10万対)	10.3
年末総登録数	577

	単位	指標値	67都道府 県市平均	基準化 偏差
蔓延状況				
1 全結核罹患率	10万対	14.96	15.92	-0.19
2 喀痰塗抹陽性肺結核罹患率	10万対	6.37	6.11	0.12
3 結核死亡率	10万対	1.41	1.64	-0.41
潜在性結核感染症				
4 潜在性結核感染症治療対象者届出率	10万対	6.31	6.88	-0.20
患者背景				
5 新登録中外国出生者割合	%	4.42	4.71	-0.09
6 新登録中65歳以上割合	%	72.29	67.00	0.62
患者発見 発見の遅れ				
7 発病～初診2か月以上割合	%	17.31	17.10	0.03
8 初診～診断1か月以上割合	%	17.27	21.67	-0.68
9 発病～診断3か月以上割合	%	9.26	17.44	-1.15
接触者健診				
10 新肺結核中接触者健診発見割合	%	2.12	4.12	-0.72
11 新登録患者1名あたり接触者健診実施数	延人数	6.24	9.40	-0.60
診断				
12 新登録中肺外結核割合	%	24.10	24.42	-0.07
13 新肺結核中再治療割合	%	10.58	6.32	1.66
14 新肺結核中菌陽性割合	%	87.83	85.85	0.43
治療				
15 全結核80歳未満中Z含む4剤処方割合	%	72.31	78.03	-0.83
入院期間				
16 前年登録肺結核退院者入院期間中央値	日	65.50	65.10	0.03
治療期間				
17 前年全結核治療完遂継続者治療期間中央値	日	280.00	265.24	0.65
18 年末活動性全結核中2年以上治療割合	%	0.58	1.52	-0.64
治療成績				
19 肺喀塗陽性初回コホート治療成功割合	%	38.20	48.62	-1.16
20 肺喀塗陽性初回コホート死亡割合	%	28.09	24.26	0.62
21 肺喀塗陽性初回コホート失敗脱落割合	%	5.62	4.10	0.48
22 肺喀塗陽性初回コホート転出割合	%	4.49	2.92	0.62
23 肺喀塗陽性初回コホート12か月超治療割合	%	12.36	10.69	0.35
24 肺喀塗陽性初回コホート判定不能割合	%	11.24	9.40	0.37
情報管理				
25 新肺有症状中発見遅れ期間把握割合	%	35.53	66.67	-1.53
26 新肺結核中培養等検査結果把握割合	%	78.84	82.46	-0.26
27 新肺培養陽性中薬剤感受性結果把握割合	%	54.03	64.06	-0.47
28 年末総登録中病状不明割合	%	19.24	25.83	-0.46
その他				
29 年末活動性全結核中生活保護割合	%	1.16	6.52	-1.08

- 3. 結核死亡率は人口動態による。
- 11. この指標値は前年の成績であり、接触者健診実施数は地域保健・健康増進事業報告の定期外健診実施総数より抜粋した。
- 16. 前年の新登録肺結核患者で登録時入院患者が対象である。
- 17. 前年の新登録患者で登録時入院または外来の患者が対象である。
- 19～24. 前年の新登録肺結核初回治療患者が対象である。

指定都市別掲67都道府県市版



グラフと偏差の符号が逆：  
指標値番号：10, 11, 14, 15, 19, 25, 26, 27  
順位は指標値による降順位