

結核管理図

平成25年

34

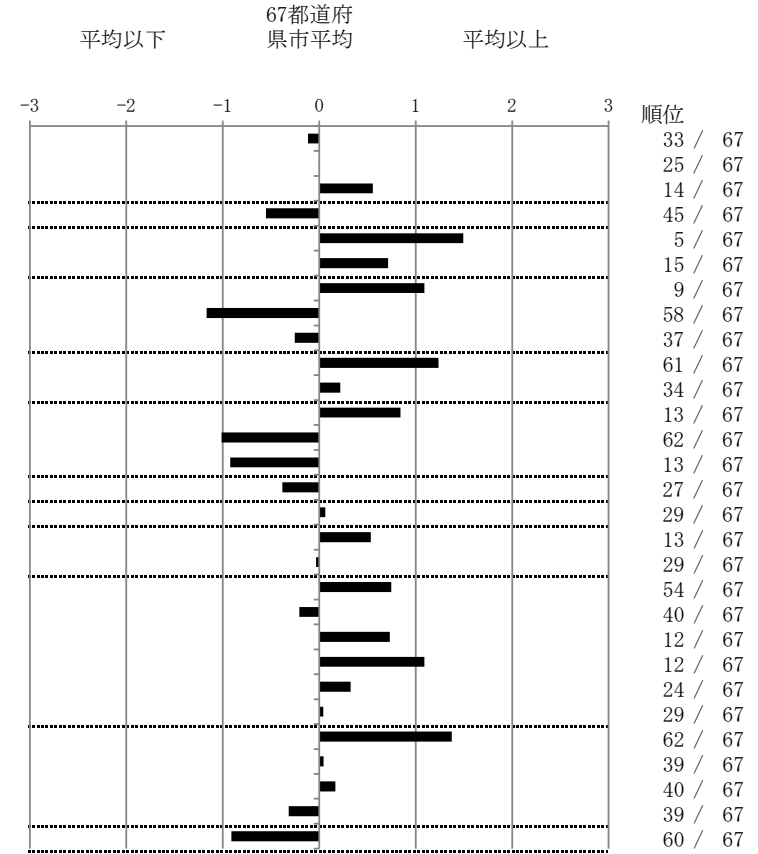
広島県

人口	1,656,644
新登録者数	247
罹患率(10万対)	14.9
年末活動性結核者数	165
有病率(10万対)	10.0
年末総登録数	559

	単位	指標値	67都道府 県市平均	基準化 偏差
蔓延状況				
1 全結核罹患率	10万対	14.91	15.48	-0.12
2 喀痰塗抹陽性肺結核罹患率	10万対	6.10	6.10	0.00
3 結核死亡率	10万対	1.97	1.63	0.56
潜在性結核感染症				
4 潜在性結核感染症治療対象者届出率	10万対	4.17	5.35	-0.55
患者背景				
5 新登録中外国出生者割合	%	8.91	4.47	1.49
6 新登録中65歳以上割合	%	75.71	69.21	0.71
患者発見 発見の遅れ				
7 発病～初診2か月以上割合	%	25.00	16.83	1.09
8 初診～診断1か月以上割合	%	12.78	21.53	-1.17
9 発病～診断3か月以上割合	%	15.22	17.23	-0.26
接触者健診				
10 新肺結核中接触者健診発見割合	%	1.13	3.82	-1.24
11 新登録患者1名あたり接触者健診実施数	延人数	8.16	9.05	-0.22
診断				
12 新登録中肺外結核割合	%	28.34	23.68	0.84
13 新肺結核中再治療割合	%	3.39	6.18	-1.01
14 新肺結核中菌陽性割合	%	90.96	86.39	0.92
治療				
15 新全結核80歳未満中Z含2/4剤処方割合	%	82.17	79.43	0.38
入院期間	日	68.00	67.13	0.06
治療期間	日	275.00	265.81	0.53
17 前年全結核治療完遂継続者治療期間中央値	日	275.00	265.81	0.53
18 年末活動性全結核中2年以上治療割合	%	1.21	1.25	-0.03
治療成績				
19 肺喀塗陽性初回コホート治療成功割合	%	42.11	47.68	-0.75
20 肺喀塗陽性初回コホート死亡割合	%	23.16	24.51	-0.21
21 肺喀塗陽性初回コホート失敗脱落割合	%	7.37	4.83	0.73
22 肺喀塗陽性初回コホート転出割合	%	5.26	2.69	1.09
23 肺喀塗陽性初回コホート12か月超治療割合	%	11.58	9.96	0.32
24 肺喀塗陽性初回コホート判定不能割合	%	10.53	10.32	0.04
情報管理				
25 新肺有症状中発見遅れ期間把握割合	%	30.46	60.97	-1.37
26 新肺結核中培養等検査結果把握割合	%	78.53	79.25	-0.05
27 新肺培養陽性中薬剤感受性結果把握割合	%	57.41	61.23	-0.17
28 年末総登録中病状不明割合	%	18.96	23.04	-0.32
その他				
29 年末活動性全結核中生活保護割合	%	1.82	6.72	-0.91

- 3. 結核死亡率は人口動態による。
- 11. この指標値は前年の成績であり、接触者健診実施数は地域保健・健康増進事業報告の接触者健診実施総数より抜粋した。
- 16. 前年の新登録肺結核患者で登録時入院患者が対象である。
- 17. 前年の新登録患者で登録時入院または外来の患者が対象である。
- 19～24. 前年の新登録喀痰塗抹陽性肺結核初回治療患者が対象である。

指定都市別掲67都道府県市版



グラフと偏差の符号が逆：
 指標値番号：10, 11, 14, 15, 19, 25, 26, 27
 順位は指標値による降順位