

結核管理図

平成27年

34

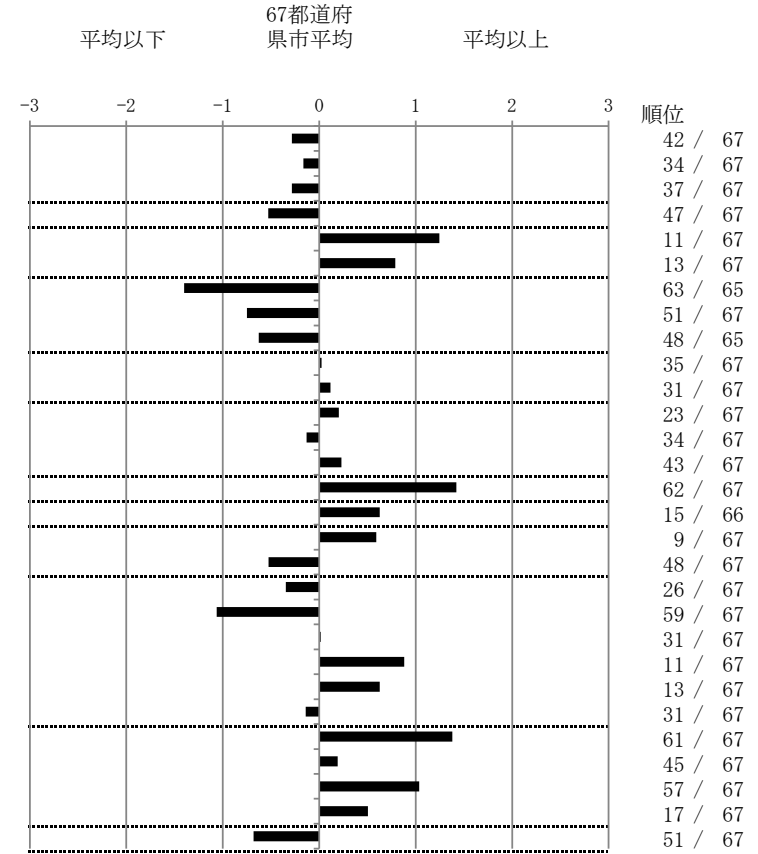
広島県

| | |
|-----------|-----------|
| 人口 | 1,650,456 |
| 新登録者数 | 208 |
| 罹患率(10万対) | 12.6 |
| 年末活動性結核者数 | 146 |
| 有病率(10万対) | 8.8 |
| 年末総登録数 | 500 |

| | 単位 | 指標値 | 67都道府 県市平均 | 基準化 偏差 |
|-------------------------|------|--------|---------------|-----------|
| 蔓延状況 | | | | |
| 1 全結核罹患率 | 10万対 | 12.60 | 13.78 | -0.28 |
| 2 喀痰塗抹陽性肺結核罹患率 | 10万対 | 5.09 | 5.42 | -0.16 |
| 3 結核死亡率 | 10万対 | 1.36 | 1.53 | -0.28 |
| 潜在性結核感染症 | | | | |
| 4 潜在性結核感染症治療対象者届出率 | 10万対 | 3.88 | 4.85 | -0.53 |
| 患者背景 | | | | |
| 5 新登録中外国出生者割合 | % | 10.10 | 5.82 | 1.25 |
| 6 新登録中65歳以上割合 | % | 77.40 | 70.69 | 0.79 |
| 患者発見 発見の遅れ | | | | |
| 7 発病～初診2か月以上割合 | % | 6.90 | 19.39 | -1.40 |
| 8 初診～診断1か月以上割合 | % | 15.38 | 20.56 | -0.75 |
| 9 発病～診断3か月以上割合 | % | 13.79 | 19.76 | -0.63 |
| 接触者健診 | | | | |
| 10 新肺結核中接触者健診発見割合 | % | 3.21 | 3.26 | -0.02 |
| 11 新登録患者1名あたり接触者健診実施数 | 延人数 | 8.04 | 8.63 | -0.12 |
| 診断 | | | | |
| 12 新登録中肺外結核割合 | % | 25.00 | 23.98 | 0.20 |
| 13 新肺結核中再治療割合 | % | 5.77 | 6.13 | -0.13 |
| 14 新肺結核中菌陽性割合 | % | 86.54 | 87.55 | -0.23 |
| 治療 | | | | |
| 15 新全結核80歳未満中Z含2・4剤処方割合 | % | 71.30 | 81.49 | -1.42 |
| 入院期間 | | | | |
| 16 前年登録肺結核退院者入院期間中央値 | 日 | 71.50 | 62.02 | 0.63 |
| 治療期間 | | | | |
| 17 前年全結核治療完遂継続者治療期間中央値 | 日 | 278.00 | 267.27 | 0.59 |
| 18 年末活動性全結核中2年以上治療割合 | % | 0.68 | 1.32 | -0.52 |
| 治療成績 | | | | |
| 19 肺喀塗陽性初回コホート治療成功割合 | % | 50.60 | 47.87 | 0.35 |
| 20 肺喀塗陽性初回コホート死亡割合 | % | 16.87 | 23.54 | -1.06 |
| 21 肺喀塗陽性初回コホート失敗脱落割合 | % | 4.82 | 4.77 | 0.02 |
| 22 肺喀塗陽性初回コホート転出割合 | % | 4.82 | 2.93 | 0.88 |
| 23 肺喀塗陽性初回コホート12か月超治療割合 | % | 10.84 | 8.00 | 0.63 |
| 24 肺喀塗陽性初回コホート判定不能割合 | % | 12.05 | 12.89 | -0.14 |
| 情報管理 | | | | |
| 25 新肺有症状中発見遅れ期間把握割合 | % | 23.39 | 58.81 | -1.38 |
| 26 新肺結核中培養等検査結果把握割合 | % | 80.77 | 83.39 | -0.19 |
| 27 新肺培養陽性中薬剤感受性結果把握割合 | % | 48.51 | 67.84 | -1.04 |
| 28 年末総登録中病状不明割合 | % | 25.60 | 19.08 | 0.51 |
| その他 | | | | |
| 29 年末活動性全結核中生活保護割合 | % | 2.74 | 6.07 | -0.68 |

- 3. 結核死亡率は人口動態による。
- 11. この指標値は前年の成績であり、接触者健診実施数は地域保健・健康増進事業報告の接触者健診実施総数より抜粋した。
- 16. 前年の新登録肺結核患者で登録時入院患者が対象である。
- 17. 前年の新登録患者で登録時入院または外来の患者が対象である。
- 19～24. 前年の新登録喀痰塗抹陽性肺結核初回治療患者が対象である。

指定都市別掲67都道府県市版



グラフと偏差の符号が逆：
 指標値番号：10, 11, 14, 15, 19, 25, 26, 27
 順位は指標値による降順位