

結核管理図

平成28年

34

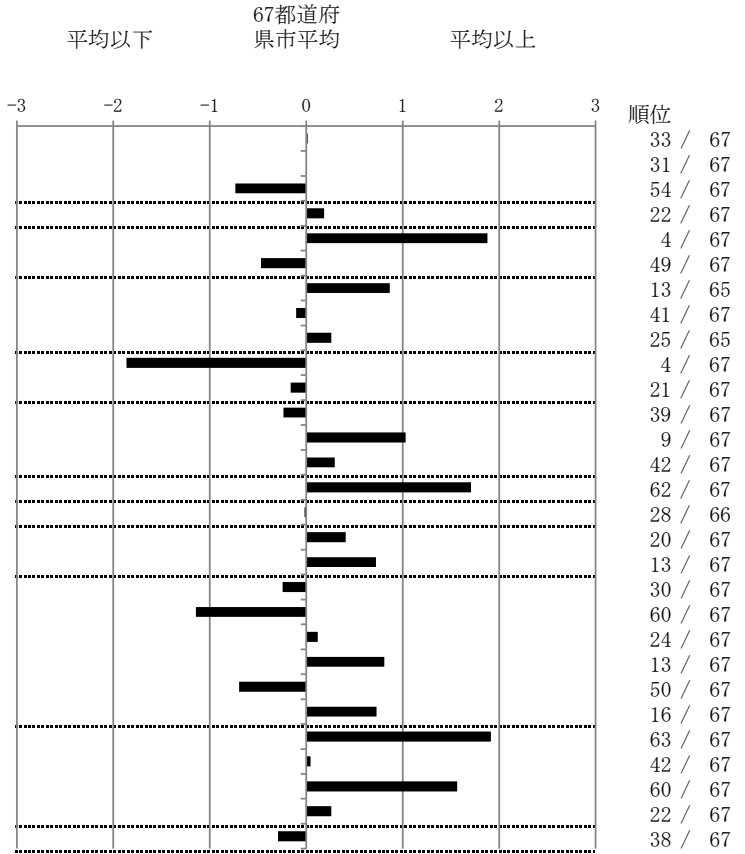
広島県

人口	1,640,968
新登録者数	215
罹患率(10万対)	13.1
年末活動性結核者数	156
有病率(10万対)	9.5
年末総登録数	478

	単位	指標値	67都道府 県市平均	基準化 偏差
蔓延状況				
1 全結核罹患率	10万対	13.10	13.04	0.02
2 喀痰塗抹陽性肺結核罹患率	10万対	5.00	4.99	0.00
3 結核死亡率	10万対	1.06	1.49	-0.73
潜在性結核感染症				
4 潜在性結核感染症治療対象者届出率	10万対	5.79	5.39	0.19
患者背景				
5 新登録中外国出生者割合	%	14.42	6.89	1.88
6 新登録中65歳以上割合	%	67.91	71.89	-0.47
患者発見 発見の遅れ				
7 発病～初診2か月以上割合	%	23.53	15.99	0.87
8 初診～診断1か月以上割合	%	20.17	20.76	-0.10
9 発病～診断3か月以上割合	%	17.65	15.61	0.26
接触者健診				
10 新肺結核中接触者健診発見割合	%	9.04	3.63	1.86
11 新登録患者1名あたり接触者健診実施数	延人数	9.36	8.68	0.16
診断				
12 新登録中肺外結核割合	%	22.79	23.92	-0.24
13 新肺結核中再治療割合	%	7.83	5.19	1.03
14 新肺結核中菌陽性割合	%	86.14	87.59	-0.30
治療				
15 新全結核80歳未満中Z含2・4剤処方割合	%	68.97	80.98	-1.71
入院期間				
16 前年登録肺結核退院者入院期間中央値	日	64.00	64.28	-0.02
治療期間				
17 前年全結核治療完遂継続者治療期間中央値	日	276.00	267.62	0.41
18 年末活動性全結核中2年以上治療割合	%	1.92	1.09	0.72
治療成績				
19 肺喀塗陽性初回コホート治療成功割合	%	48.68	46.40	0.24
20 肺喀塗陽性初回コホート死亡割合	%	17.11	24.14	-1.14
21 肺喀塗陽性初回コホート失敗脱落割合	%	5.26	4.83	0.12
22 肺喀塗陽性初回コホート転出割合	%	5.26	3.19	0.81
23 肺喀塗陽性初回コホート12か月超治療割合	%	5.26	8.70	-0.70
24 肺喀塗陽性初回コホート判定不能割合	%	18.42	12.75	0.73
情報管理				
25 新肺有症状中発見遅れ期間把握割合	%	12.78	62.40	-1.92
26 新肺結核中培養等検査結果把握割合	%	86.14	86.73	-0.05
27 新肺培養陽性中薬剤感受性結果把握割合	%	33.33	69.36	-1.56
28 年末総登録中病状不明割合	%	23.22	19.85	0.26
その他				
29 年末活動性全結核中生活保護割合	%	3.85	5.24	-0.29

- 3. 結核死亡率は人口動態による。
- 11. この指標値は前年の成績であり、接触者健診実施数は地域保健・健康増進事業報告の接触者健診実施総数より抜粋した。
- 16. 前年の新登録肺結核患者で登録時入院患者が対象である。
- 17. 前年の新登録患者で登録時入院または外来の患者が対象である。
- 19～24. 前年の新登録喀痰塗抹陽性肺結核初回治療患者が対象である。

指定都市別掲67都道府県市版



グラフと偏差の符号が逆：
 指標値番号：10, 11, 14, 15, 19, 25, 26, 27
 順位は指標値による降順位