

結核管理図

平成29年

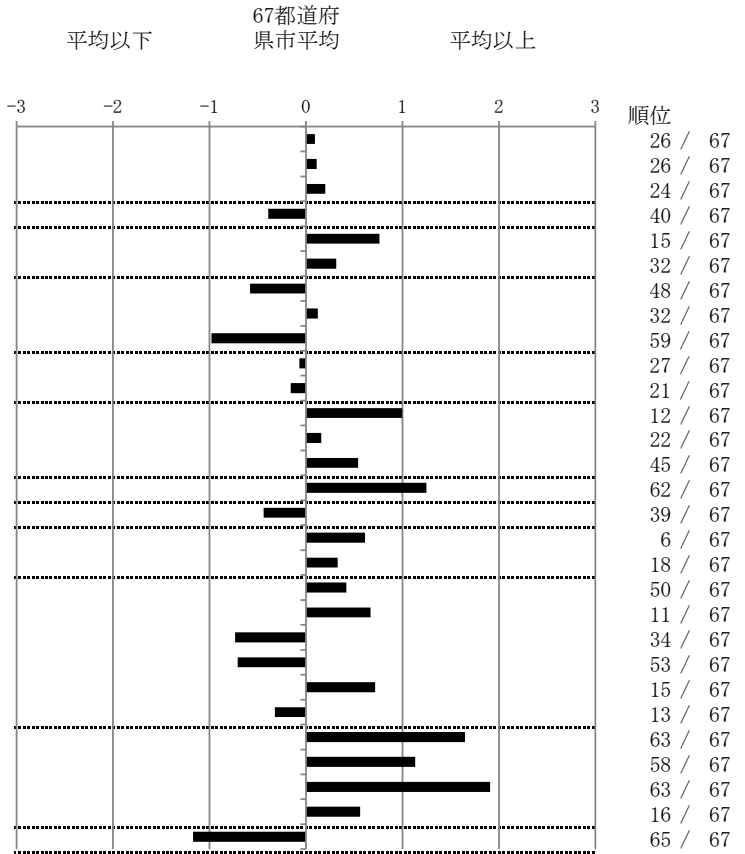
34

広島県

		単位	指標値	67都道府 県市平均	基準化 偏差	
人口			1,630,178			
新登録者数			212			
罹患率(10万対)			13.0			
年末活動性結核者数			146			
有病率(10万対)			9.0			
年末総登録数			446			
蔓延状況	1	10万対	全結核罹患率	13.00	12.64	0.09
	2	10万対	喀痰塗抹陽性肺結核罹患率	5.03	4.84	0.11
	3	10万対	結核死亡率	1.95	1.81	0.20
潜在性結核感染症	4	10万対	潜在性結核感染症治療対象者届出率	4.54	5.40	-0.39
患者背景	5	%	新登録中外国出生者割合	11.79	8.04	0.76
	6	%	新登録中65歳以上割合	73.58	70.79	0.31
患者発見 発見の遅れ	7	%	発病～初診2か月以上割合	14.29	18.75	-0.58
	8	%	初診～診断1か月以上割合	21.28	20.47	0.12
	9	%	発病～診断3か月以上割合	10.71	18.99	-0.98
接触者健診	10	%	新肺結核中接触者健診発見割合	3.97	3.82	0.07
	11	延人数	新登録患者1名あたり接触者健診実施数	9.42	8.57	0.16
診断	12	%	新登録中肺外結核割合	28.77	23.62	1.00
	13	%	新肺結核中再治療割合	5.30	4.91	0.16
	14	%	新肺結核中菌陽性割合	84.77	87.23	-0.54
治療	15	%	新全結核80歳未満中Z含む4剤処方割合	74.00	82.23	-1.25
入院期間	16	日	前年登録肺結核退院者入院期間中央値	57.50	63.74	-0.44
治療期間	17	日	前年全結核治療完遂継続者治療期間中央値	279.00	266.00	0.61
	18	%	年末活動性全結核中2年以上治療割合	0.68	0.45	0.33
治療成績	19	%	肺喀塗陽性初回コホート治療成功割合	61.04	64.00	-0.42
	20	%	肺喀塗陽性初回コホート死亡割合	33.77	29.30	0.67
	21	%	肺喀塗陽性初回コホート失敗脱落割合	0.00	1.06	-0.74
	22	%	肺喀塗陽性初回コホート転出割合	1.30	3.00	-0.71
	23	%	肺喀塗陽性初回コホート12か月超治療割合	3.90	2.28	0.72
	24	%	肺喀塗陽性初回コホート判定不能割合	0.00	0.35	-0.32
情報管理	25	%	新肺有症状中発見遅れ期間把握割合	24.56	62.84	-1.65
	26	%	新肺結核中培養等検査結果把握割合	76.16	88.45	-1.13
	27	%	新肺培養陽性中薬剤感受性結果把握割合	39.56	74.96	-1.91
	28	%	年末総登録中病状不明割合	27.13	19.25	0.56
その他	29	%	年末活動性全結核中生活保護割合	0.68	6.04	-1.17

- 3. 結核死亡率は人口動態による。
- 11. この指標値は前年の成績であり、接触者健診実施数は地域保健・健康増進事業報告の接触者健診実施総数より抜粋した。
- 16. 前年の新登録肺結核患者で登録時入院患者が対象である。
- 17. 前年の新登録患者で登録時入院または外来の患者が対象である。
- 19～24. 前年の新登録肺結核初回治療患者が対象である。

指定都市別掲67都道府県市版



グラフと偏差の符号が逆： 順位は指標値
指標値番号：10, 11, 14, 15, 19, 25, 26, 27 による降順位