

結核管理図

2019年

34

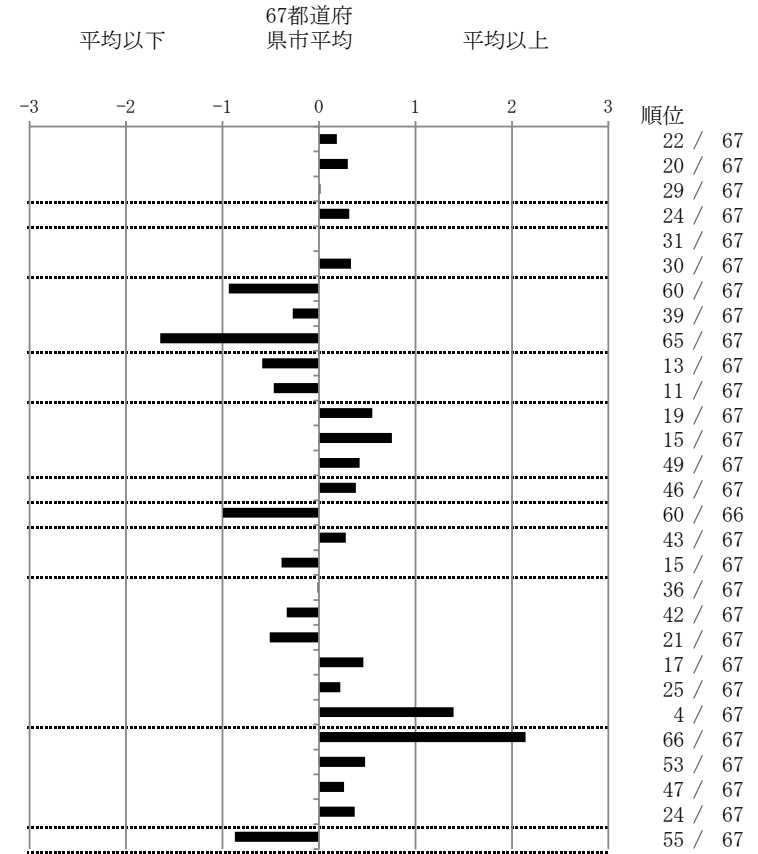
広島県

人口	1,604,812
新登録者数	185
罹患率(10万対)	11.5
年末活動性結核者数	115
有病率(10万対)	7.2
年末総登録数	379

	単位	指標値	67都道府 県市平均	基準化 偏差
蔓延状況				
1 全結核罹患率	10万対	11.53	10.93	0.19
2 喀痰塗抹陽性肺結核罹患率	10万対	4.42	3.97	0.30
3 結核死亡率	10万対	1.73	1.72	0.02
潜在性結核感染症				
4 潜在性結核感染症治療対象者届出率	10万対	6.42	5.75	0.31
患者背景				
5 新登録中外国出生者割合	%	9.73	9.73	0.00
6 新登録中65歳以上割合	%	73.51	70.80	0.33
患者発見 発見の遅れ				
7 発病～初診2か月以上割合	%	9.09	19.06	-0.93
8 初診～診断1か月以上割合	%	18.33	20.12	-0.27
9 発病～診断3か月以上割合	%	0.00	19.00	-1.65
接触者健診				
10 新肺結核中接触者健診発見割合	%	7.52	5.24	0.59
11 新登録患者1名あたり接触者健診実施数	延人数	10.58	8.49	0.47
診断				
12 新登録中肺外結核割合	%	28.11	25.01	0.55
13 新肺結核中再治療割合	%	6.77	4.69	0.76
14 新肺結核中菌陽性割合	%	84.96	87.13	-0.42
治療				
15 新全結核80歳未満中Z含む4剤処方割合	%	82.47	84.89	-0.38
入院期間				
16 前年登録肺結核退院者入院期間中央値	日	50.00	63.20	-0.99
治療期間				
17 前年全結核治療完遂継続者治療期間中央値	日	270.00	263.40	0.28
18 年末活動性全結核中2年以上治療割合	%	0.00	0.21	-0.39
治療成績				
19 肺喀塗陽性初回コホート治療成功割合	%	60.29	60.18	0.02
20 肺喀塗陽性初回コホート死亡割合	%	27.94	30.80	-0.33
21 肺喀塗陽性初回コホート失敗脱落割合	%	0.00	0.57	-0.51
22 肺喀塗陽性初回コホート転出割合	%	2.94	1.98	0.46
23 肺喀塗陽性初回コホート12か月超治療割合	%	7.35	6.26	0.22
24 肺喀塗陽性初回コホート判定不能割合	%	1.47	0.20	1.39
情報管理				
25 新肺有症状中発見遅れ期間把握割合	%	12.63	66.39	-2.14
26 新肺結核中培養等検査結果把握割合	%	80.45	86.85	-0.48
27 新肺培養陽性中薬剤感受性結果把握割合	%	68.82	73.92	-0.26
28 年末総登録中病状不明割合	%	22.43	17.13	0.37
その他				
29 年末活動性全結核中生活保護割合	%	1.74	5.57	-0.87

- 3. 結核死亡率は人口動態による。
- 11. この指標値は前年の成績であり、接触者健診実施数は地域保健・健康増進事業報告の接触者健診実施総数より抜粋した。
- 16. 前年の新登録肺結核患者で登録時入院患者が対象である。
- 17. 前年の新登録患者で登録時入院または外来の患者が対象である。
- 19～24. 前年の新登録肺結核初回治療患者が対象である。

指定都市別掲67都道府県市版



グラフと偏差の符号が逆： 順位は指標値
指標値番号：10, 11, 14, 15, 19, 25, 26, 27 による降順位